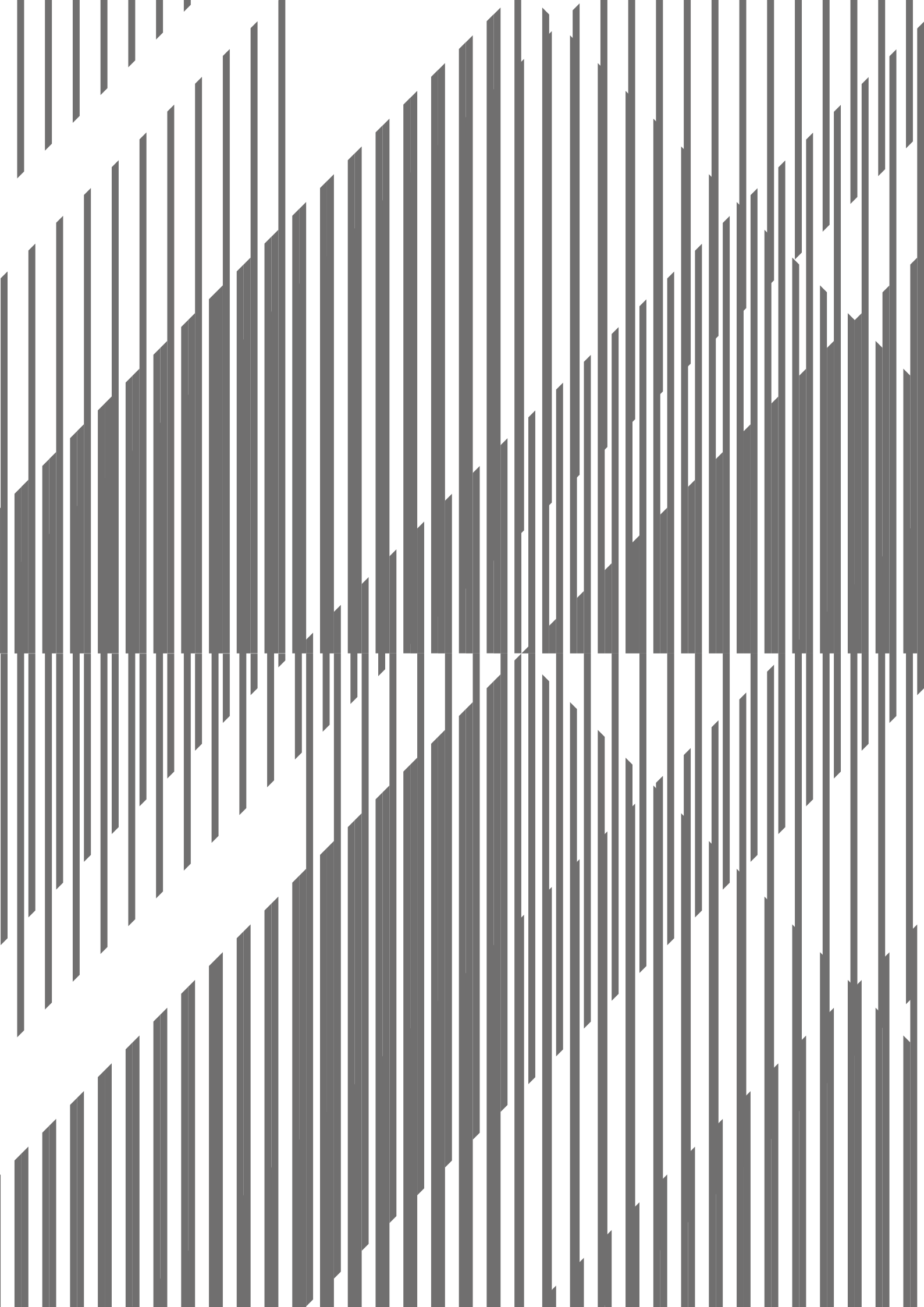




EQUITONE [linea]
Beauty is
in the details

 EQUITONE



Inhoud

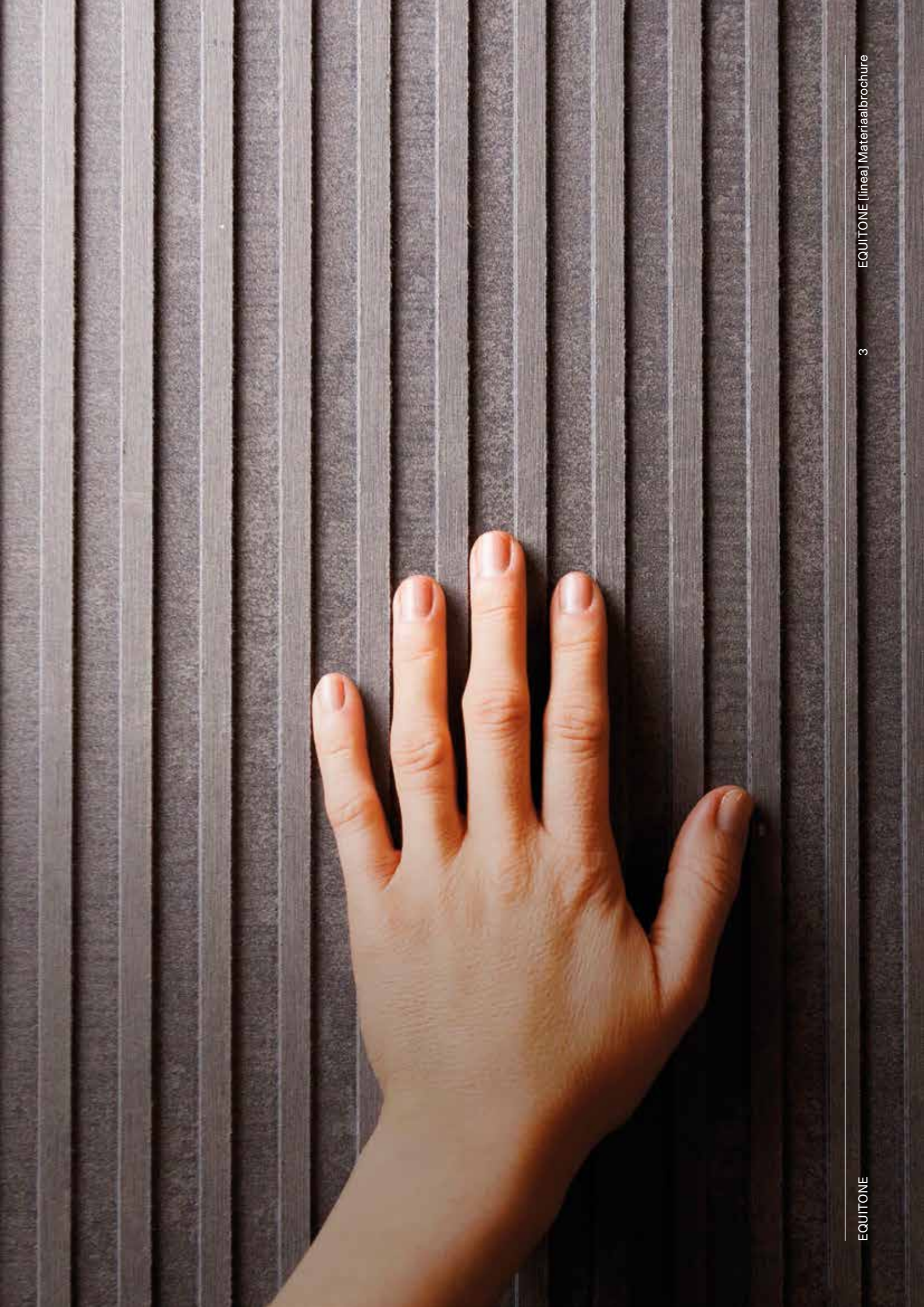
Voorstelling van EQUITONE [linea]	2
Case Studie 01 Trainingscenter De Herdgang	4
Case Studie 02 Nieuwbouw appartementencomplex B House	8
Case Studie 03 Mantelzorgwoning	14
Waarom kiezen architecten voor EQUITONE [linea]	18
Technische specificaties	20

Voorstelling van EQUITONE [linea]

Het unieke 3D-design van EQUITONE [linea] speelt met natuurlijk licht om opvallende visuele effecten te creëren. Ontwikkeld samen met architecten, trekt de steeds wijzigende look de aandacht en houdt het de blik vast. Geïnspireerd door de menselijke hand zijn de verhoudingen vertrouwd en nodigen ze uit om aan te raken.

Kom dichterbij, en het in de massa gekleurd materiaal geeft zijn volledige complexiteit en integriteit vrij. Binnen de geometrische structuur creëren vezels een delicate textuur, wat natuurlijk detail en subtiliteit toevoegt aan de ruwe schoonheid van het materiaal.

Sinds de lancering in 2014 heeft het innovatieve en originele design van EQUITONE [linea] anderen beïnvloed. Hoe dan ook is dit het eerste materiaal in zijn soort dat door slechts één producent gemaakt wordt, dankzij een innovatief (en gepatenteerd) proces, met garanties inzake kwaliteit en een verfijnde minerale afwerking met een natuurlijke uitstraling.



Trainingscenter De Herdgang





Type materiaal:
EQUITONE [linea] LT 20



Project
Trainingscenter
De Herdgang

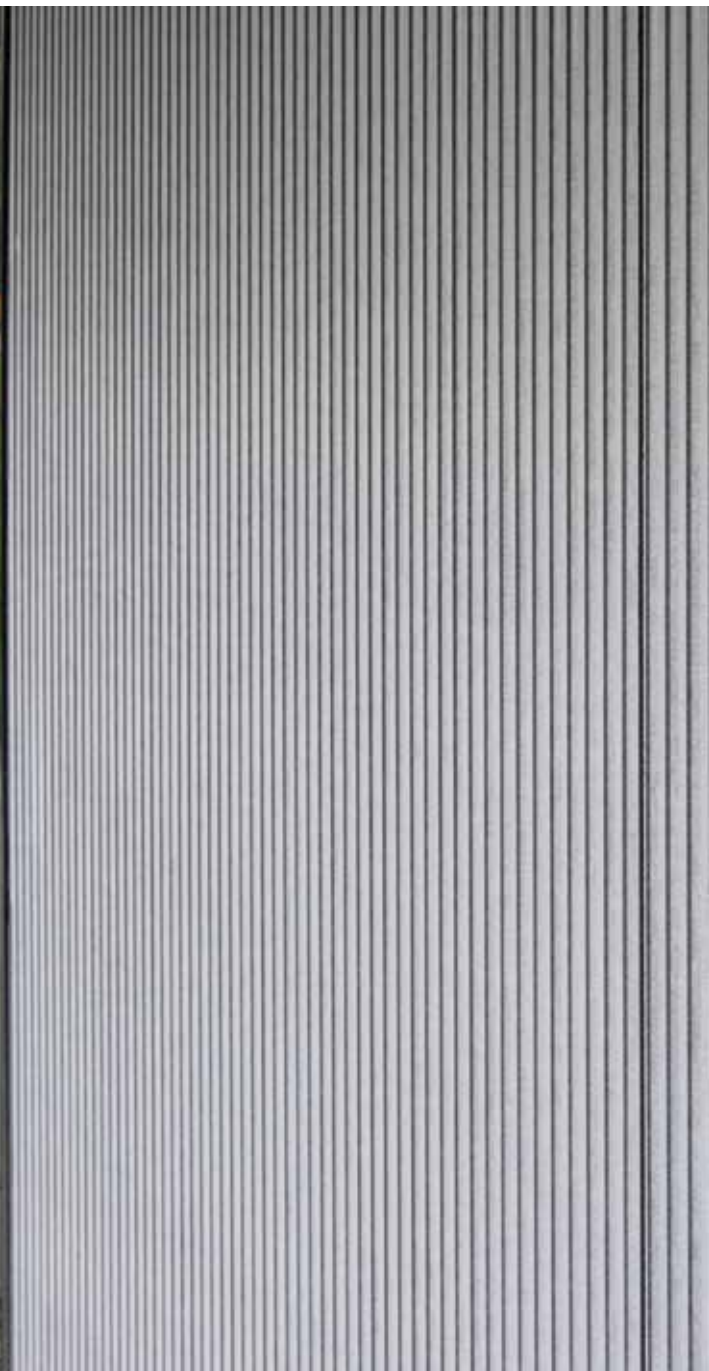
Locatie
Eindhoven
Nederland

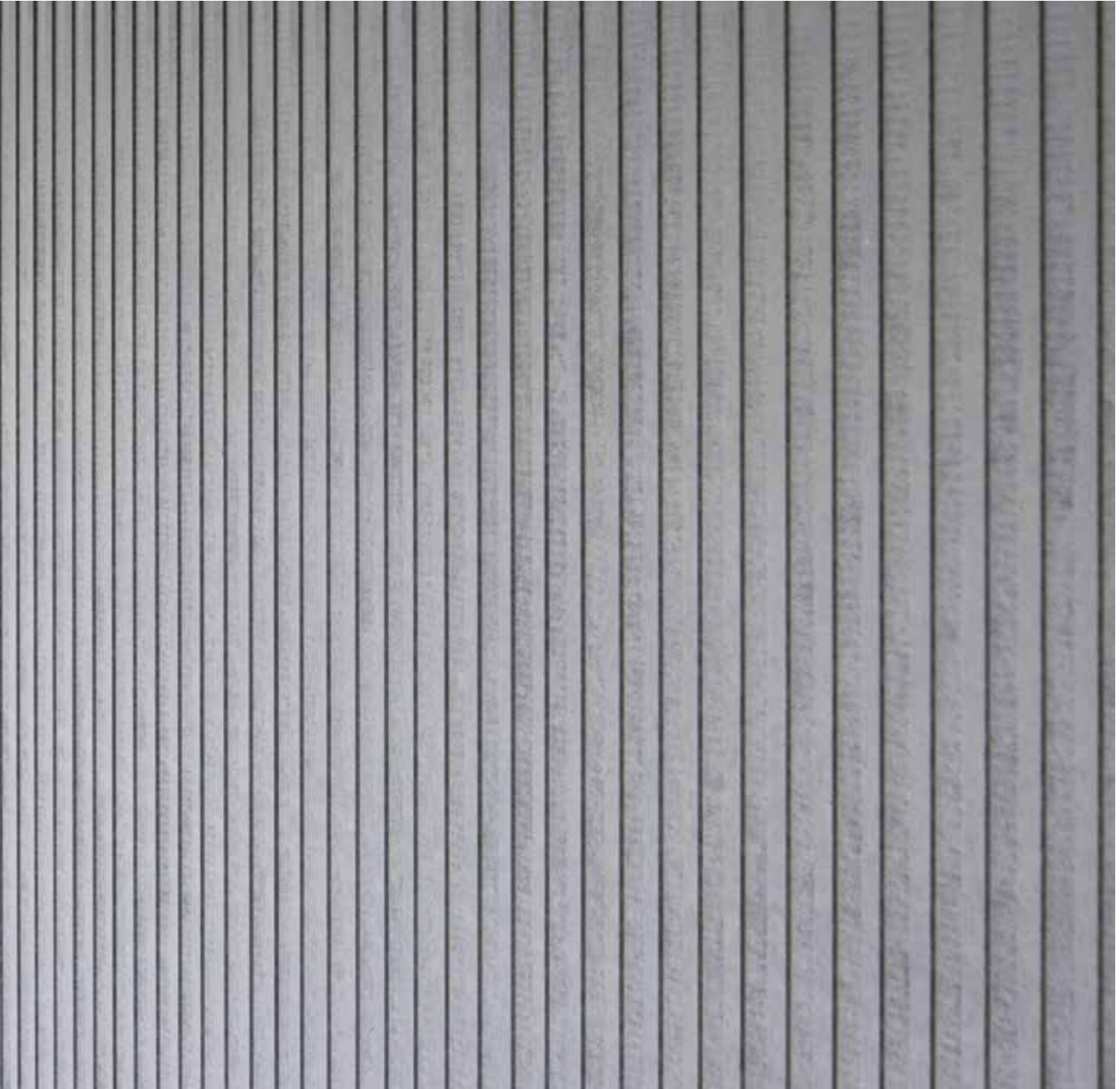
Architect
Arc3

Type materiaal
EQUITONE
[linea] LT 20

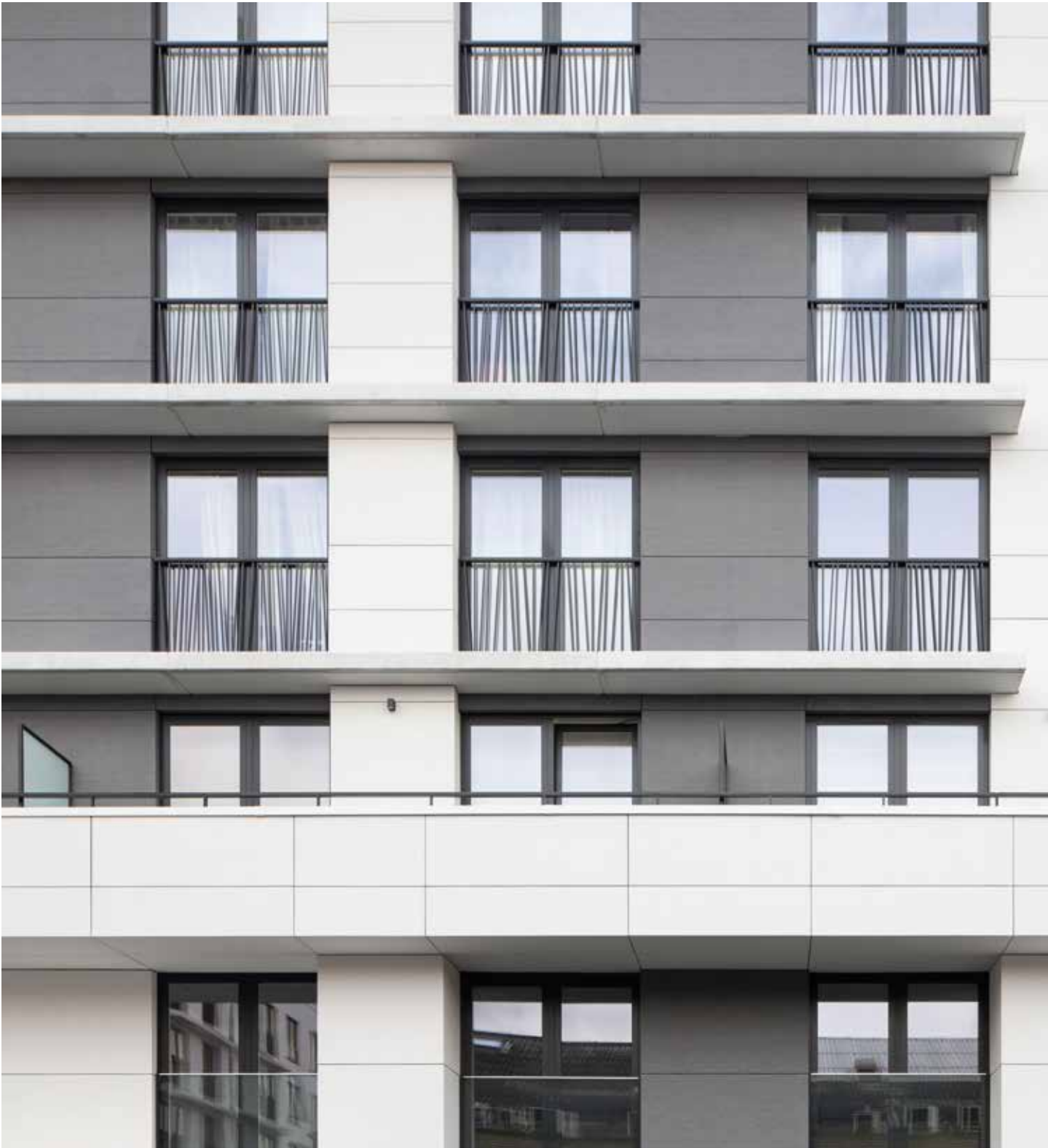
Trainingscenter De Herdgang

Architect / Arc3



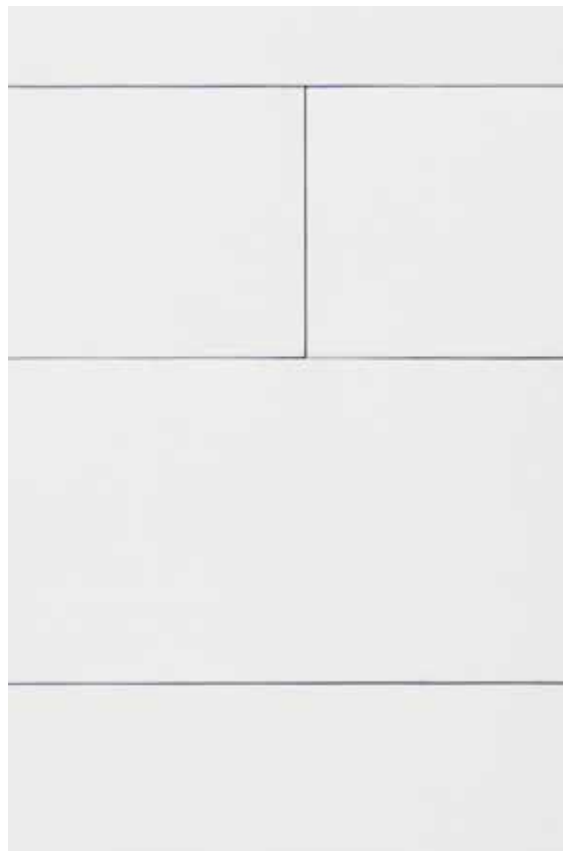


Nieuwbouw appartementencomplex B house





Type materiaal:
EQUITONE [linea] LT 20



Type materiaal:
EQUITONE [tectiva] TE 90

Nieuwbouw appartementencomplex B house

Architect / Axent Architects



Project

Nieuwbouw
appartementencomplex
B house

Locatie

Schaarbeek/Evere
België

Architect

Axent Architects

Type materiaal

EQUITONE [linea] LT 20
EQUITONE [tectiva] TE 90





EQUITONE

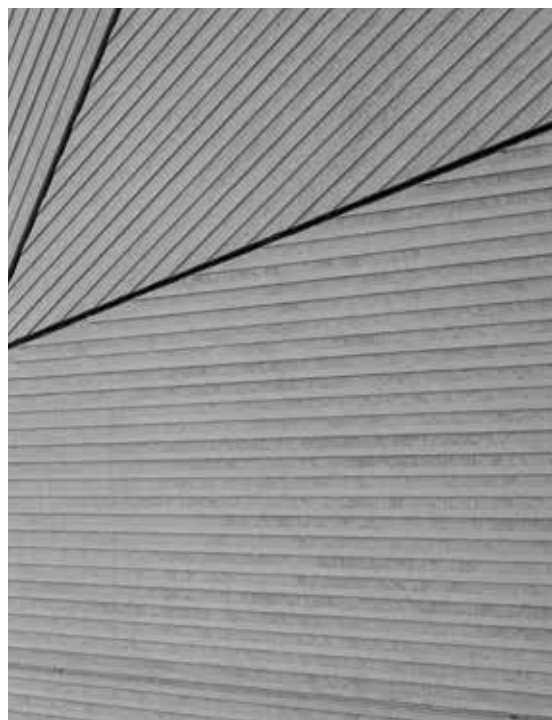
[linea] LT 20

Mantelzorgwoning





Type materiaal:
EQUITONE [linea] LT 20



Mantelzorgwoning

Architect / Buro013 Architecten





Project
Mantelzorgwoning

Locatie
Udenhout
Nederland

Architect
Buro013 Architecten

Type materiaal
EQUITONE [linea] LT 20



Waarom kiezen architecten voor EQUITONE [linea]?

Arc 3 architecten Trainingscenter De Herdgang

We hebben voor dit project gekozen voor EQUITONE [linea] (Verticaal) omdat het een natuurlijk composiet materiaal is, door en door gekleurd met een betonlook-uitendlijk. De geprofileerde EQUITONE [linea]-platen spelen, net als de houten lamellen, een spel met het zonlicht en geven het gebouw een wat robuuster karakter. Aangezien het een dun plaatmateriaal betreft, blijft er meer ruimte voor het toepassen van een dikker isolatiepakket en dus een hogere Rc-waarde voor de gevelconstructie.





Axent Architects Nieuwbouw appartementencomplex B house

De witte EQUITONE [tectiva] platen hebben ons verleid door hun textuur en helderheid. De grote formaten van de platen creëren een erg interessante onderlinge verhouding, die de volle gedeelten van het gebouw transformeert in abstracte, sobere en minimalistische tabletten.

De grijze EQUITONE [linea] platen splitsen vaak de gedeelten op, waarin volumes ingekaderd worden. Ze voegen een subtiel detail toe met een schaduwspel op de gevel doorheen de dag.

De EQUITONE platen zijn makkelijk en snel plaatsbaar, mooi afgewerkt en duurzaam.

Het project brengt een dialoog tot stand met de omgeving en creëert een gevoel van ruimte met als bedoeling een referentiepunt te worden door verdichting en een unieke levenskwaliteit te verenigen.



Buro013 architecten Mantelzorgwoning

Het lijnenspel van de EQUITONE [tectiva] en [linea] verbindt alles met elkaar. Het accentueert het zorgvuldig vormgegeven sleufraam en de geïntegreerde bloembak. Met als resultaat een gevel die gedurende de dag verandert door de subtiel schaduwval. Het uitlijnen van de beplating en samenkomst van het lijnenspel was de uitdaging in dit concept.

Het materiaal is sober en eenvoudig qua uitstraling, maar met een subtiel verrijking van bijzondere detaillering. De toepassing van een beplatingmateriaal op een hsb-element geeft de mogelijkheid om op een subtiel manier detail aan te brengen. Omdat het materiaal van kleurtint verandert gedurende de dag 'leeft' de woning niet alleen aan de binnenzijde, maar ook aan de buitenkant.



Materiaaldetails

Dikte	10 mm
Maten	2500 x 1220 mm 3050 x 1220 mm
Gewicht	16.8 kg/m ²

Brandclassificatie A2-s1,d0

Geluidsisolerend

Bestand tegen extreme temperaturen en vorst

Waterbestendig
(indien compliant met toepassingsrichtlijnen)

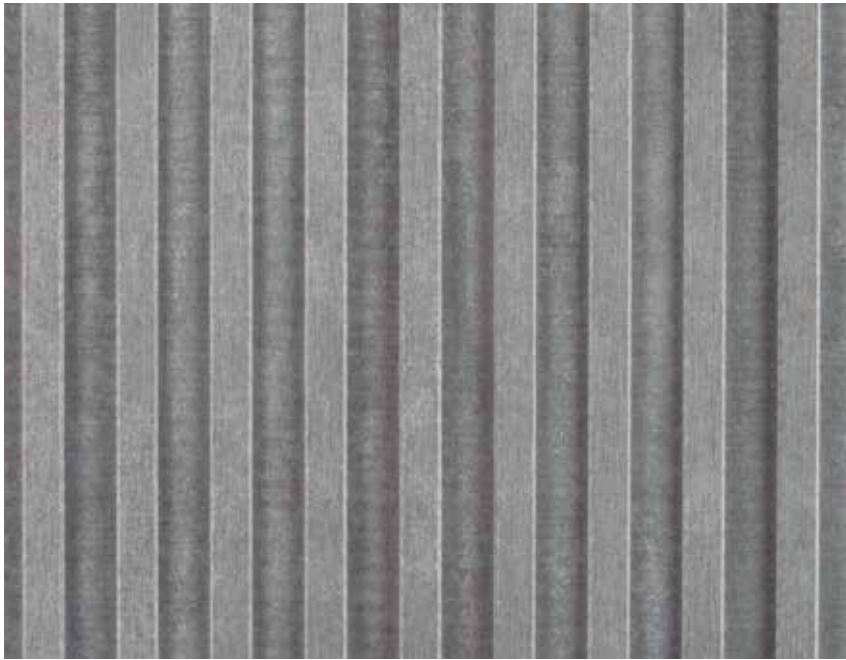
Bestand tegen vele levende organismen
(schimmels, bacteriën, insecten, ongedierte en
chemicaliën.)

Milieuvriendelijk, geen emissie van
schadelijke gassen

Minerale look dankzij een onzichtbare
waterafstotende behandeling

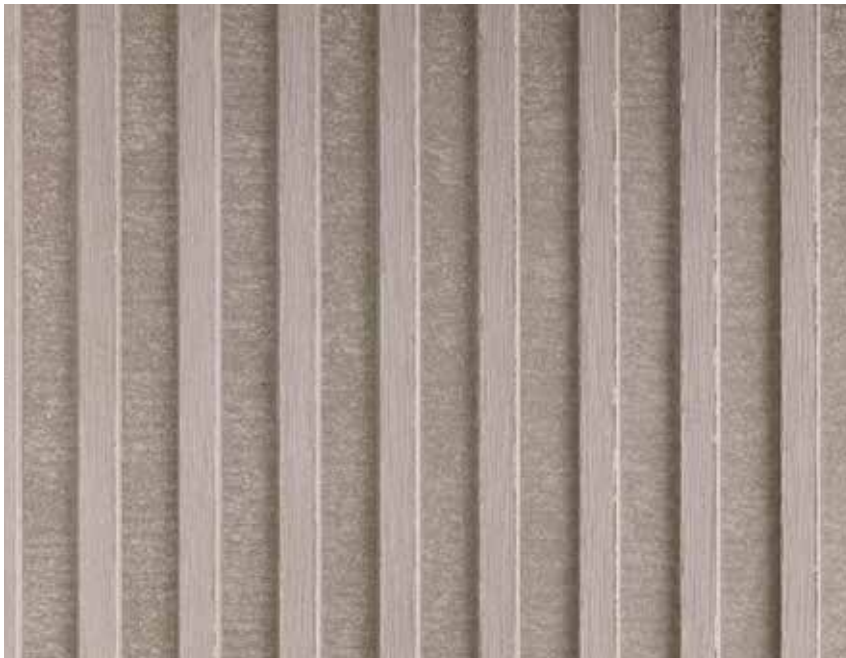
Sterke, stijve panelen

Vraag vandaag uw staal aan:
[equitone.com/linea](https://www.equitone.com/linea)



01

EQUITONE
[linea] LT 20



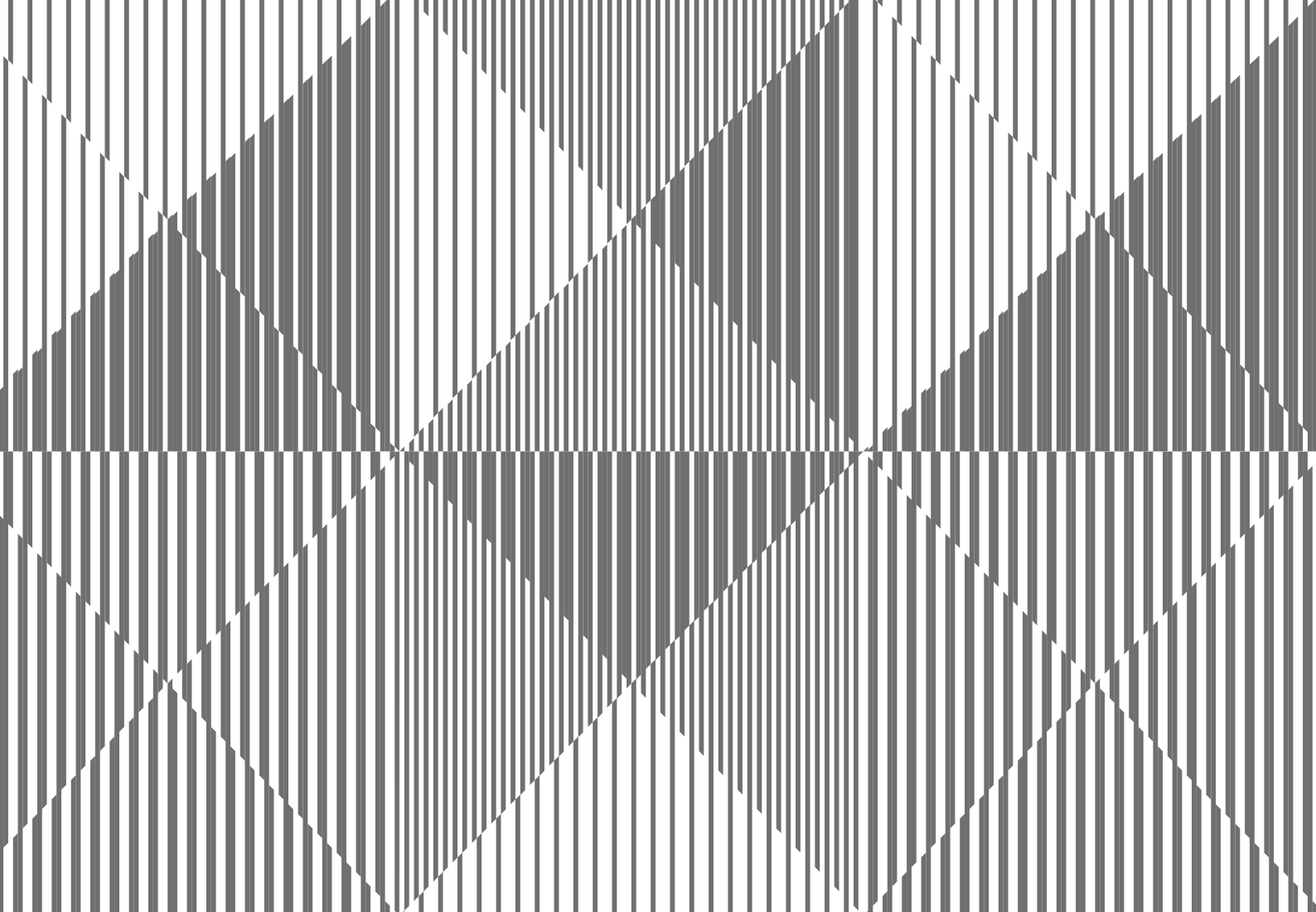
02

EQUITONE
[linea] LT 60



03

EQUITONE
[linea] LT 90



Contacteer ons

Eternit NV
Kuiermansstraat 1
1880 Kapelle-op-den-Bos
België

Email:

info.benelux@equitone.com