

### 1. Introducere



Panelurile EQUITONE pot fi montate pe structură de susținere din aluminiu cu ajutorul pop-niturilor UNI EQUITONE din aluminiu.

Pop-nitul UNI EQUITONE din aluminiu poate fi folosit pentru fixare EQUITONE [linea], EQUITONE [natura], EQUITONE [natura] PRO, EQUITONE [pictura], EQUITONE [tectiva], EQUITONE [textura], la o fatada verticala.

### Pop-nit UNI EQUITONE Aluminiu

Prin conceptul său unic de proiectare, sistemul de fixare prin pop-niturile UNI EQUITONE, oferă panelurilor posibilitatea de mișcare în trei direcții, astfel încât panelul să fie supus unei forțe de tensiune minimă atunci când este montat pe o structură de susținere din metal.

Pop-nitul UNI EQUITONE din aluminiu este disponibil pentru:  
Panou grosime 8 mm 4x18 K15 AlMg5 Aluminiu UNI-nit  
Panou grosime 12 mm 4x25 K15 AlMg5 Aluminiu UNI-nit

### Dimensiuni pop-nit UNI aluminiu

Diametru	4,0 mm
Lungime	18 mm și 25 mm
Diametru cap	15 mm
Diametrul dornului	2,0 mm
Diametru exterior distanțier	6,5 mm
Diametru interior distanțier	4,1 mm
Lungime distanțier	SP8 - 10,25 mm pentru panou de 8 mm SP12 - 14,25 mm pentru panou de 12 mm

### Materiale componente pop-nit UNI aluminiu

Pop-nitul UNI EQUITONE este realizat din următoarele materiale:

Corpul pop-nitului:	AlMg5 (EN AW-5019)
Dorn de tracțiune:	oțel inoxidabil 1.4541 (EN 10263)
Distanțiere punct MOBIL SP8, SP12:	Poliamidă verde cu toleranță cf ISO 2768

Valorile determinate, în conformitate cu DIN EN ISO 14589, sunt următoarele:  
Sarcina minima de rupere: 2400 N

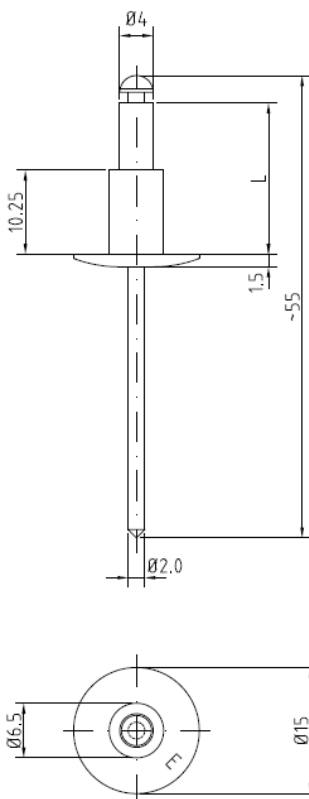
### Acoperire pop-nit UNI din aluminiu

Pop-niturile UNI din aluminiu au capete asortate pentru a se potrivi cu culoarea panoului.

Sistemul de acoperire este un proces în două straturi care utilizează un grund epoxidic și un strat de finisare din poliuretanic 2K (PUR).

Un proces galvanic suplimentar este utilizat pentru pop-niturile UNI adecvate pentru zone marine.

Grosimea stratului de acoperire este de 30 - 80 μm în funcție de finisaj.



### Raza de prindere pop-nit UNI din aluminiu

Panou de 8 mm

4x18 K15 AlMg5 UNI-nit  
aluminiu

1,7 mm până la 2,75 mm Grosimea substructurii din

Panou de 12 mm

4x25 K15 AlMg5 UNI-nit  
aluminiu

1,7 mm până la 3,75 mm Grosimea substructurii din

## 2. Bucșă pentru punct **FIX**



### Bucșă pentru punct **FIX**

Ca parte a sistemului de fixare cu pop-nit UNI EQUITONE se folosește o bucșă roșie pentru punctul **FIX**. Acest articol este ștampilat cu simbolurile producătorului.

### Dimensiune bucșă pentru punct **FIX**

Diametru exterior bucșă

10,9 mm

Diametru interior bucșă

6,7 mm

Lungimea bucșă

10,25 mm pentru panou de 8 mm

14,25 mm pentru panou de 12 mm



### Materiale pentru bucșă pentru punct **FIX**

Bucșă pentru punct **FIX**:

Poliamidă roșie cu toleranță cf ISO 2768



### Formarea unui punct **FIX** Fixare

Pentru a forma un punct **FIX** se utilizează bucșa **ROȘIE** peste distanțierul verde de pe pop-nitul UNI EQUITONE.

## Ambalare

Pop-nit UNI EQUITONE

250 buc per cutie

Bucșă pentru puncte **FIXE**

100 bucăți per cutie

## 3. Cadru de susținere

Pop-niturile UNI din aluminiu pot fi utilizate numai cu substructură din aluminiu. Rețineți că pop-niturile UNI nu pot fi folosite fără banda de etanșare.

### Declinarea răspunderii

Informațiile din această Notă Tehnică sunt corecte la data emiterii. Cu toate acestea, datorită programului nostru dedicat de dezvoltare continuă a materialelor și sistemelor, ne rezervăm dreptul de a modifica informațiile conținute în acest document, fără notificare prealabilă. Contactați reprezentantul local EQUITONE pentru a vă asigura că aveți cea mai recentă versiune.

Toate informațiile conținute în acest document sunt protejate prin drepturi de autor ©.

Toate schițele conținute în acest document au rol ilustrativ și nu trebuie utilizate ca și desene de construcții.

Aceste informații sunt puse la dispoziție cu bună credință și nu ne asumăm răspunderea pentru pierderi sau daune rezultate din utilizarea lor.