

Coupe de principe horizontale sur le joint de dilatation

Par MHU



Ce dessin est une représentation schématique d'un détail général type. Le détail doit toujours être adapté à la situation réelle telle que prévue dans la conception et/ou l'exécution. L'application et l'exhaustivité (étanchéité, isolation, ...) doivent être vérifiées par le concepteur/poseur. Les directives d'application de nos produits doivent toujours être suivies et en cas de conflit avec nos dessins les directives d'application prévaudront. Eternit SA n'est pas responsable de toute perte ou dommage résultant de l'utilisation des dessins.

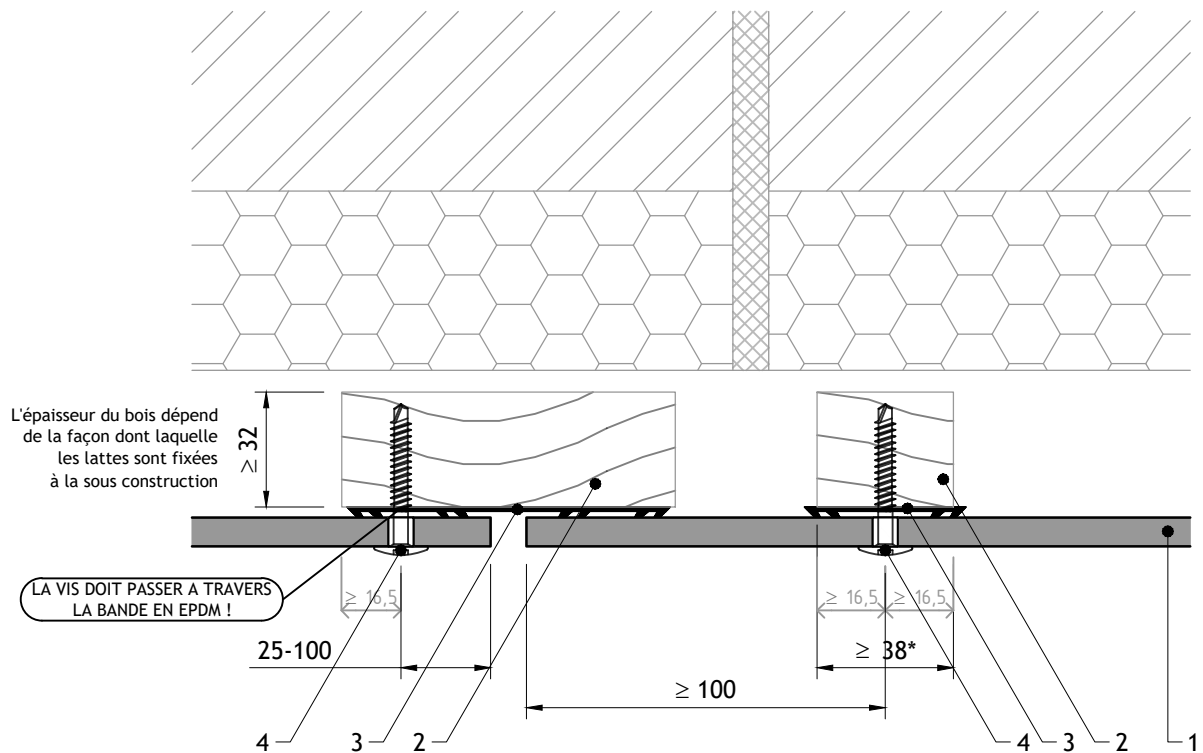
Ce dessin est la propriété de Eternit SA et ne peut être utilisé que pour l'application de nos matériaux. Equitone et les logos sont des marques déposées. Toute utilisation sans autorisation est strictement interdite et en violation avec les lois sur les marques.

Contrôle

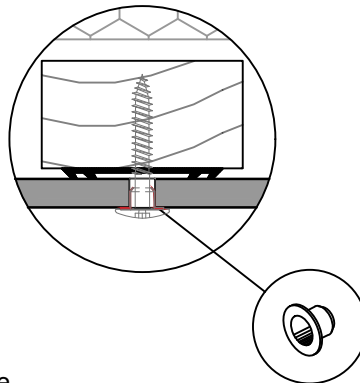
Echelle Custom

Légende

1. Panneau de façade EQUITONE
2. Structure portante en bois
3. Bande de joint en EPDM sur toutes les lattes verticales
4. UNI-vis EQUITONE AF (doit passer à travers la bande en EPDM)



UNI-vis EQUITONE AF avec manchon de protection pour EQUITONE [natura] pro et EQUITONE [pictura]



*Si les distances aux bords sont plus grandes, la section du bois doit être ajustée. Dans le cas de dimensions minimales, la ligne d'axe des joints verticaux entre les panneaux doit être égale à la ligne d'axe de la latte. Si ce n'est pas le cas, la garantie peut être annulée.

Toutes les dimensions en mm