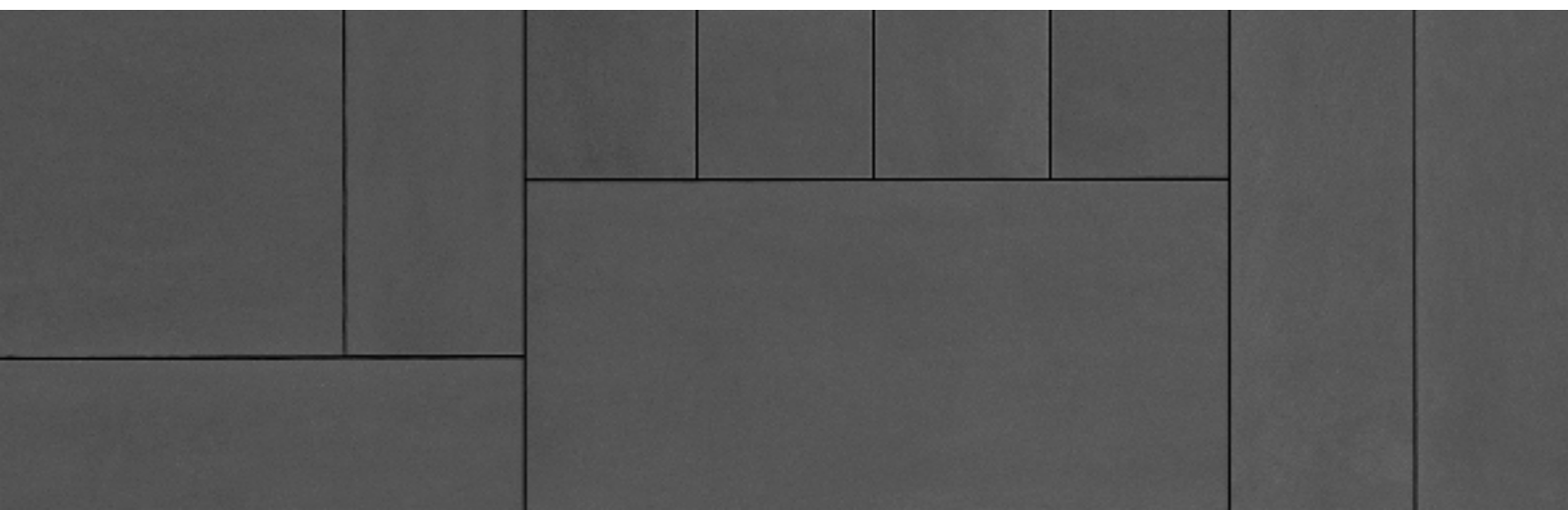




 **EQUITONE**
Fibre cement facade materials

The logo consists of a square icon on the left, divided into two horizontal sections. The top section has a vertical wood-grain texture, and the bottom section is a solid dark grey. To the right of the icon, the word "EQUITONE" is written in a bold, uppercase, sans-serif font. A small vertical grey bar is positioned between the icon and the letter "Q". Below the brand name, the tagline "Fibre cement facade materials" is written in a smaller, lowercase, sans-serif font.



EQUITONE

EQUITONE est un matériau de façade teinté masse, créé par des architectes, pour des architectes. Notre société-mère, Etex, produit des panneaux de façade en fibres-ciment depuis les années 50.

Chaque panneau EQUITONE est unique, laissant apparaître la structure brute du fibres-ciment. Issu de matières premières naturelles, ciment, eau, fibre de bois, fibres textiles et air, le fibres-ciment est un composite minéral haute performance, authentique et durable.

Dans un système d'isolation par l'extérieur, la forte densité des panneaux EQUITONE contribue à augmenter l'inertie et l'isolation acoustique des bâtiments, tout en assurant leur longévité.

Le large choix de finitions et de teintes de la gamme EQUITONE laisse libre cours à l'imagination et à la créativité.



LT20



LT60



LT90

Jeu d'ombres :

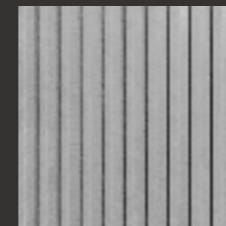
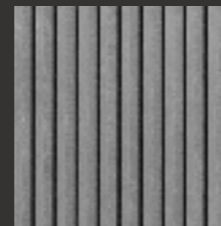
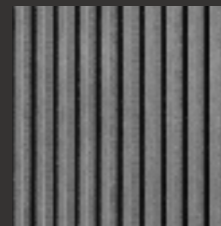
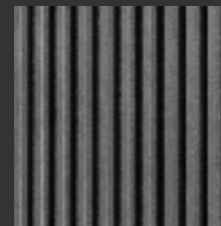
8:00 AM

9:00 AM

10:00 AM

11:00 AM

12:00 midi



EQUITONE [linea]

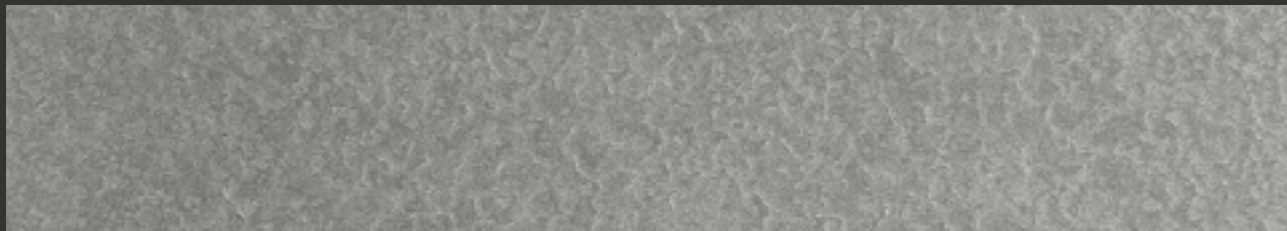
EQUITONE [linea] est un panneau teinté masse de haute densité dont la surface tri-dimensionnelle joue avec l'ombre et la lumière.

Les rainures exposent le cœur du fibres-ciment et renforcent la profondeur de la texture naturelle du matériau.

L'aspect d'EQUITONE [linea] varie avec le rythme du jour.

Les jeux de lumière dans les stries des panneaux provoquent un effet optique qui apporte un rythme unique aux façades.

Les longues rainures d'EQUITONE [linea] et sa finition brute, très mate, renforcent les contours et la ligne de la façade et magnifient les partis-pris architecturaux.



LA 20



LA 60

EQUITONE [lunara]

EQUITONE [lunara] est un panneau teint dans la masse dont la surface ressemble à un paysage lunaire et qui démontre la qualité naturelle du fibrociment en tant que matériau. Le processus de production rend chaque panneau unique par sa couleur, sa texture et sa surface, avec un motif qui n'est pas répété. La surface brute, non polie, donne l'impression d'avoir été créée naturellement et vous invite à la toucher. Les panneaux EQUITONE [lunara] existent en gris LA 20 et brun LA 60, dans une taille utilisable maximale de 1.220 x 3.050 millimètres pour une épaisseur de 10 millimètres.



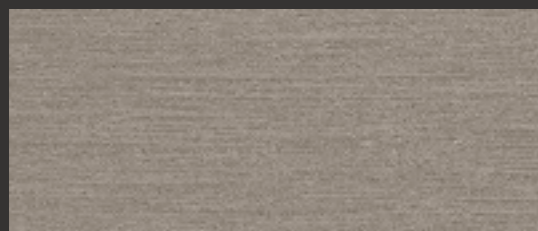
TE90



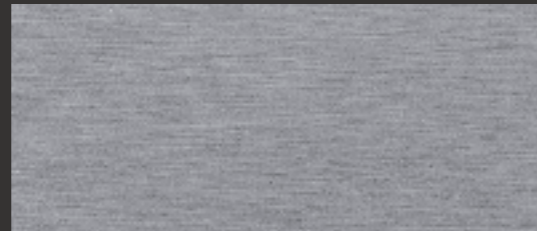
TE00



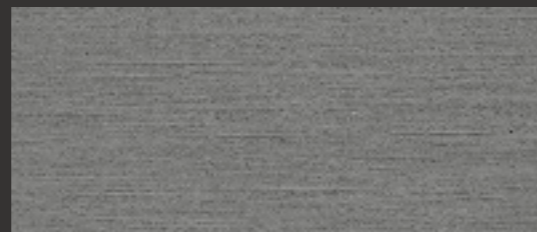
TE10



TE60



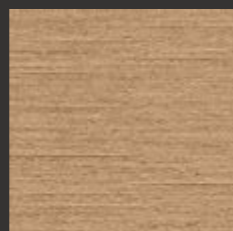
TE15



TE20



TE85



TE30

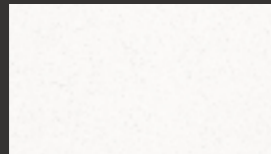


TE40

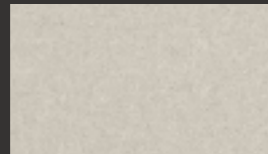
EQUITONE [tectiva]

EQUITONE [tectiva] se distingue par l'aspect brut de sa matière. Chaque panneau porte le caractère primitif du fibres-ciment originel teinté dans la masse. Le processus de production rend chaque panneau unique dans sa finition et sa tonalité, pour une façade remarquable. Une surface brute, légèrement poncée, au toucher délicat et protégée par un traitement hydrofuge qui lui confère une esthétique pérenne.

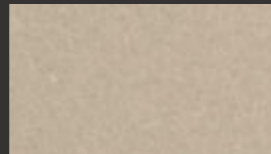
TEINTÉ MASSE



N164



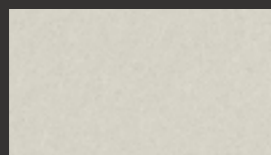
N154



N861



N961



N162



N163



N211



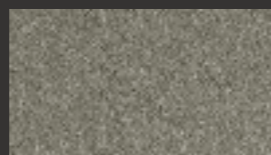
N252



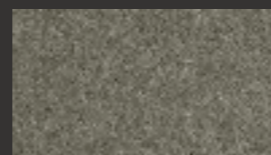
N161



N892



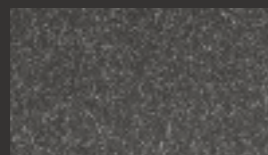
N250



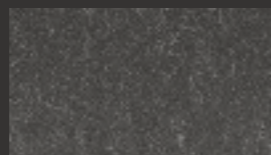
N294



N891



N251

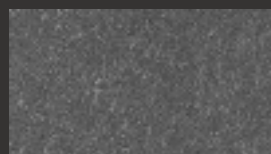


N073

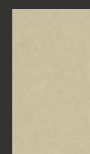


N074

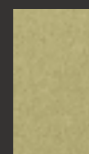
COLORIS SPÉCIAUX



N281



N661



N662



N593



N594



N411



N412



N991



N972



N331



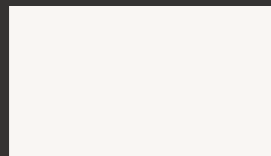
N359

Autres couleurs disponibles sur demande, sous réserve de quantités suffisantes.

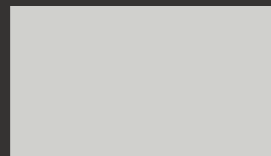
EQUITONE [natura]

Sobres et intenses à la fois, les panneaux EQUITONE [natura] laissent apparaître l'aspect minéral de la matière tout en procurant un effet de profondeur dans la masse.

Doté d'une finition mate, EQUITONE [natura] bénéficie d'un toucher soie à l'aspect extrêmement doux qui accentue son caractère naturel et subtil. La nouvelle technologie de coloration permet l'application d'une lasure acrylique colorée qui renforce la résistance des panneaux.



PW 141



PG 243



PG 241



PA 041



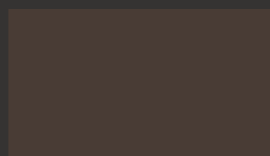
PW 841



PG 843



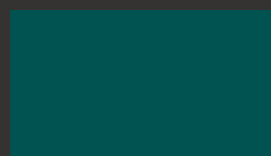
PG 844



PA 944



PG 542



PG 546



PG 444



PG 342



PG 642



PG 545



PG 443



PG 341



PG 641



PG 544



PG 442



PG 742

Autres couleurs disponibles sur demande, sous réserve de quantités suffisantes.

EQUITONE [pictura]

EQUITONE [pictura] dispose d'une large gamme de couleurs originales qui offre une grande liberté de création architecturale.

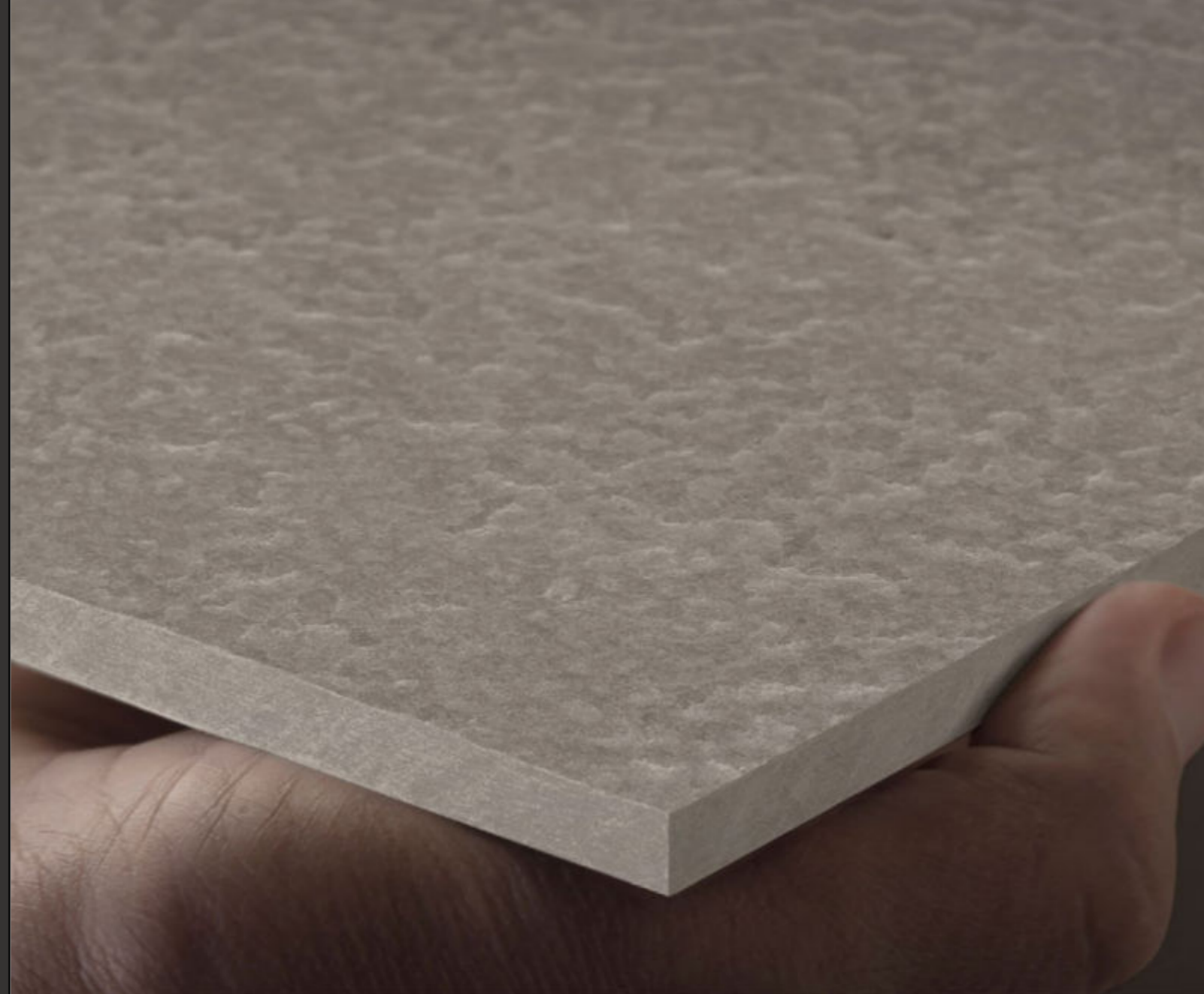
Obtenu par deux couches de coloration acrylique, la couleur est homogène, unie et ultra-mate.

EQUITONE [pictura] est revêtu d'une couche supérieure renforcée qui garantit solidité, résistance aux rayures et offre des propriétés anti-graffiti.

Sur demande, nous étudions la faisabilité de coloris spéciaux

	ÉPAISSEUR	LARGEUR	LONGUEUR
EQUITONE [linea]	10 mm	1220 mm	2500 - 3050 mm
EQUITONE [lunara]	10 mm	1220 mm	2500 - 3050 mm
EQUITONE [tectiva]	8 mm	1220 mm	2500 - 3050 mm
EQUITONE [natura]	8 mm - 12 mm	1250 mm	2500 - 3100 mm
EQUITONE [pictura]	8 mm - 12 mm	1250 mm	2500 - 3100 mm

Ce nuancier montre la vaste gamme de couleurs disponibles. Cependant, une représentation exacte à 100% des couleurs est techniquement impossible dans cet aperçu. Le choix final des couleurs doit être basé sur des échantillons. Demandez votre échantillon sur www.equitone.com





Arch: Arkitekterne Bjørk & Maigård ApS, Aalborg, Denmark

Euro Panels Overseas N.V.
info.europanel@etexgroup.com

equitone.com

Suivez nous :

-  [equitone facade](#)
-  [equitone facade](#)