

EQUITONE [lunara]

Un nuevo
material de fachada
ha llegado.



 EQUITONE

EQUITONE [lunara]



Tan sólido
como la Luna.
Tan singular
como su superficie.







Descubre
más ...



Inspirado en la cruda belleza de nuestro satélite, el nuevo panel de fachada **EQUITONE [lunara]** parece creado fuera de la Tierra, pero natural al mismo tiempo.

Su fascinante superficie de elevaciones y depresiones irregulares evoca el paisaje cráter de la Luna, animando a arquitectos y proyectistas a crear diseños visionarios.

EQUITONE [lunara]

Inspirado en la enigmática belleza de la Luna.

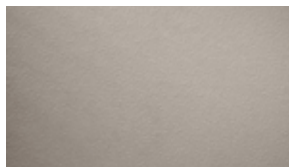
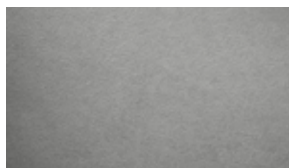
Estética

El carácter único de EQUITONE [lunara] se define por su estructura superficial aleatoria y no repetitiva.

Gracias a un proceso de producción especial, cada fachada es completamente única.

Especificaciones

Espesor	10 mm	
Tamaños de panel	2500 x 1220 mm	3050 x 1220 mm
Peso/m ²	17,4 kg/m ²	
Colores	EQUITONE [lunara] LA60 - Beige	EQUITONE [lunara] LA20 - Gris







 **EQUITONE**
Fibre cement facade materials

Parque Empresarial de Portillo, A-601 Km 21
47160 Portillo, Valladolid. España
Teléfono: +34 635 024 899 / +34 983 660 620
E-mail: info.equitone@etexgroup.com

Síguenos:



www.equitone.com