

Arch.: Delugan Meissl Associated Architects, Vienna, Austria

 **EQUITONE**  
Fibre cement facade materials





# EQUITONE, une gamme unique de matériaux de façade en fibres-ciment

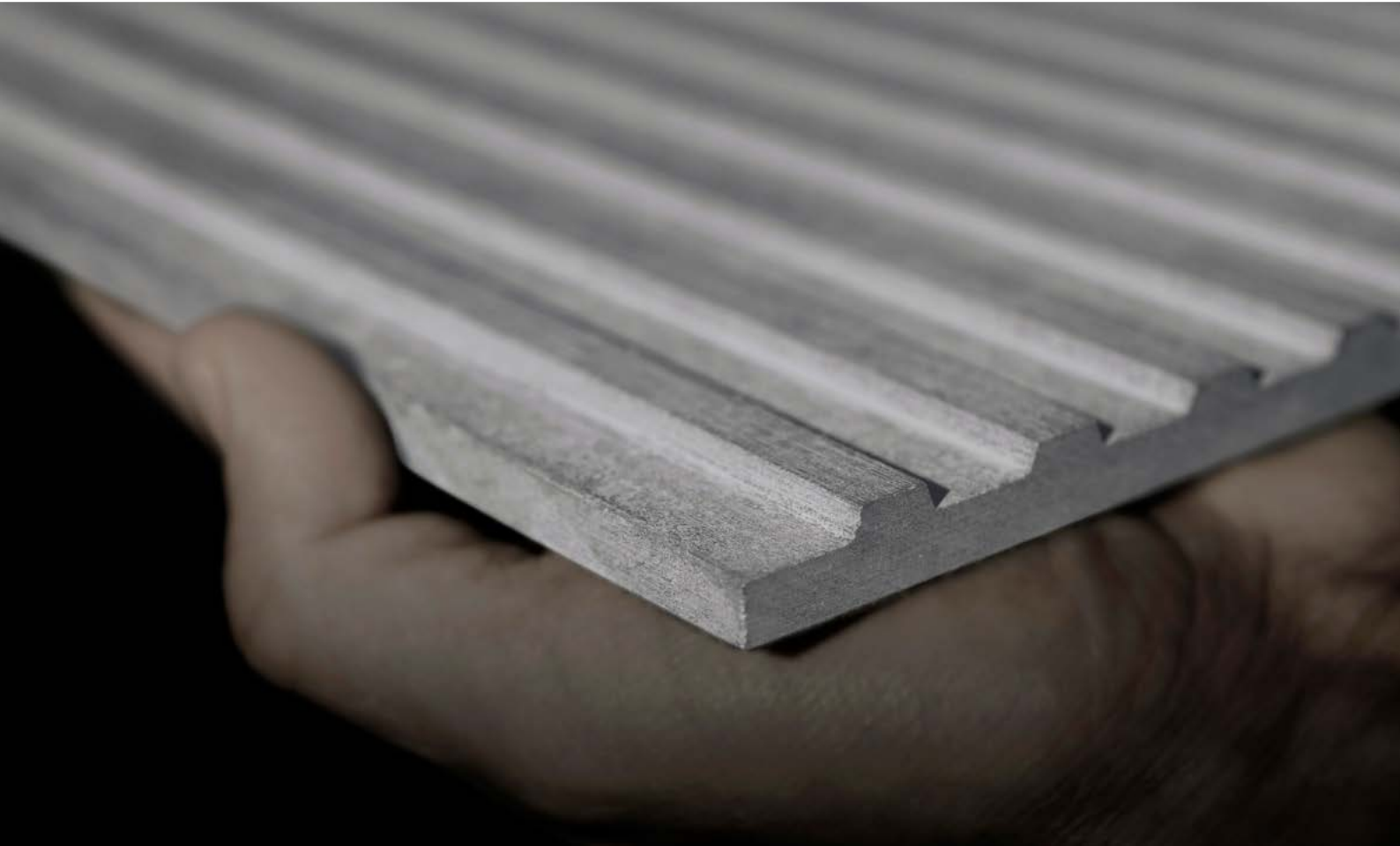
Créée au début du XXe siècle, Etex Group a conduit, au fil des ans, l'innovation et le développement de ses gammes pour concevoir des produits performants et adaptés aux évolutions de la construction.

Respectueux de l'environnement, Etex Group accorde une grande importance à l'impact de ses activités et utilise des ressources renouvelables choisies en fonction de leur origine. Après usage, les produits Etex Group sont recyclables dans des filières telles que les cimenteries, la voirie, etc.

Issu de matières premières naturelles : ciment, eau, fibre de bois, fibres textiles et air, le fibres-ciment est un composite minéral haute performance, authentique et durable.

Imaginez un matériau fin comme le verre, léger comme une plume, solide comme la pierre, résistant comme le béton et universel comme le bois.

Avec la gamme de panneaux de bardage EQUITONE, Etex Group innove et apporte des solutions incomparables pour l'enveloppe des bâtiments : fine et résistante, durable et esthétique, coloris teintés masse ou non. Dans un système d'isolation par l'extérieur, la forte densité et la masse des panneaux EQUITONE contribuent à augmenter l'inertie et l'isolation acoustique des bâtiments, tout en assurant leur longévité.





# EQUITONE, l'expression de votre créativité

Aspect naturel ou couleur profonde, le large choix de finitions et de teintes de la gamme EQUITONE laisse libre cours à l'inspiration et à la création en jouant avec les formes et les nuances.

Ses hautes performances ainsi que la singularité et l'esthétique du matériau sublimeront la créativité de vos réalisations architecturales pour longtemps.



Arch.: AR-TE, Leuven, Belgique



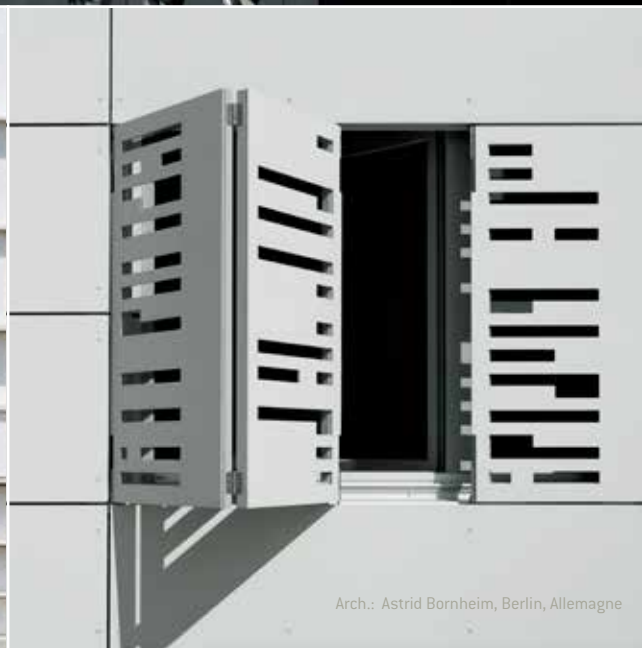
Arch.: Regina Schineis, Augsburg, Allemagne



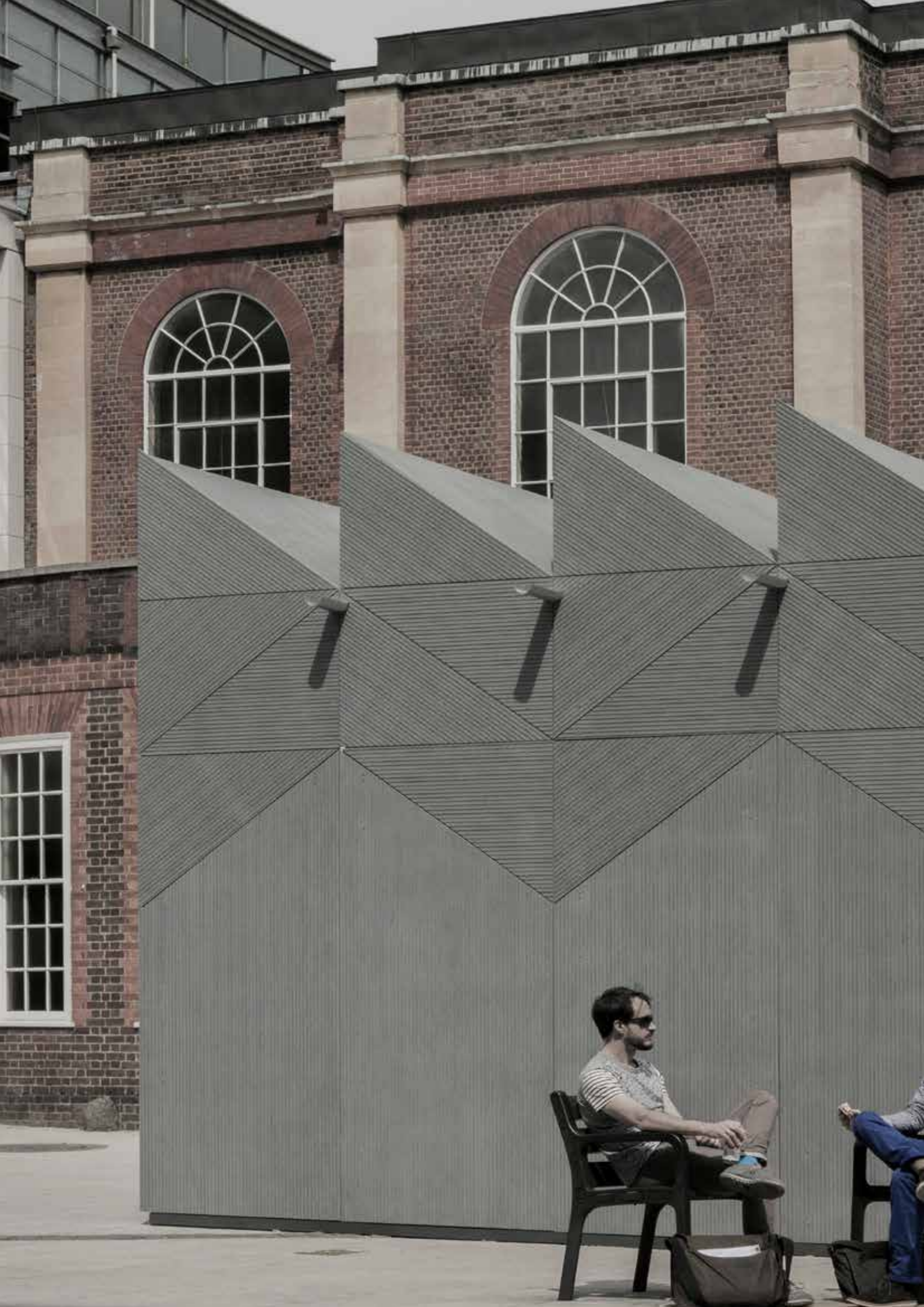
Arch.: Bogusław Wórzeczka, Wrocław, Pologne



Arch.: Busmann + Haberer, Berlin, Allemagne



Arch.: Astrid Bornheim, Berlin, Allemagne





# EQUITONE [linea]

---

# EQUITONE [linea]

## la nouvelle dimension du bardage

**TEINTÉ MASSE**

### Dimension

Teinté masse, sa surface lignée en creux crée un relief «3D» qui change en fonction de l'angle de vue. Les rainures exposent le cœur du fibres-ciment et renforcent la profondeur de la texture naturelle du matériau.

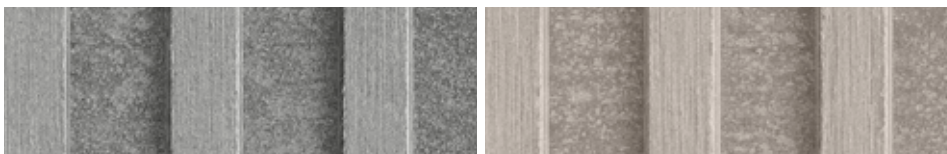
### Vibrance

L'aspect d'EQUITONE [linea] varie avec le rythme du jour. L'ombre et la lumière jouent avec les stries des panneaux, provoquant un effet optique qui apporte un rythme unique aux façades.

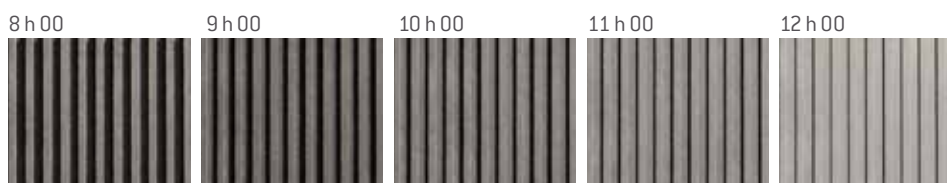
### Singularité

Les longues rainures d'EQUITONE [linea] et sa finition brute, très mate, donnent à la façade des contours forts et une ligne puissante qui magnifient les partis-pris architecturaux.

Disponible en 2 coloris



Jeux d'ombres :







Arch.: Studio Weave, London

the nature of things  
the nature of things

EQUITONE shadow art by Fred Eerdeken



A photograph of a modern building facade. The building features a grid of light-colored, rectangular panels. A large window is visible on the left side, reflecting the sky and clouds. The sky is blue with scattered white clouds. The building's design is minimalist and geometric.

# EQUITONE [tectiva]

---

# EQUITONE [tectiva]

## la matière à l'état brut

### TEINTÉ MASSE

#### Authenticité

Ce revêtement se distingue par l'aspect brut de sa matière. Chaque panneau porte le caractère primitif du fibres-ciment originel teinté dans la masse.

#### Personnalité

Le processus de production rend chaque panneau unique dans sa finition et sa tonalité, pour une façade remarquable.

#### Tactilité

Une surface brute, légèrement poncée, au toucher délicat et protégée par un traitement hydrofuge qui lui confère une esthétique pérenne.

Disponible en 8 coloris (voir nuancier)





Arch.: B-architecten, Antwerp, Belgique







# EQUITONE [materia]

---

# EQUITONE [materia]

## la force de la matière

### TEINTÉ MASSE

#### Texturé

Teinté masse, EQUITONE [materia] renforce le caractère originel du fibres-ciment. Son aspect brut et contemporain symbolise la force de la matière.

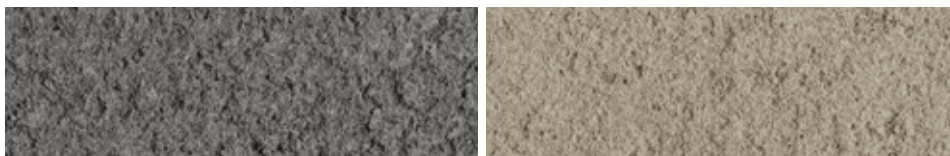
#### Velouté

EQUITONE [materia] présente les caractéristiques du ciment, sublimé par la présence des fibres qui confèrent à sa surface une apparence à la fois structurée et veloutée.

#### Nuancé

L'atmosphère en constante évolution procure au matériau de subtiles nuances naturelles.

Disponible en 2 coloris (voir nuancier)











EQUITONE [natura]

---

# EQUITONE [natura]

## l'expression authentique

### TEINTÉ MASSE

#### Sophistication

Sobres et intenses à la fois, les panneaux EQUITONE [natura] laissent apparaître l'aspect minéral de la matière tout en procurant un effet de profondeur dans la masse.

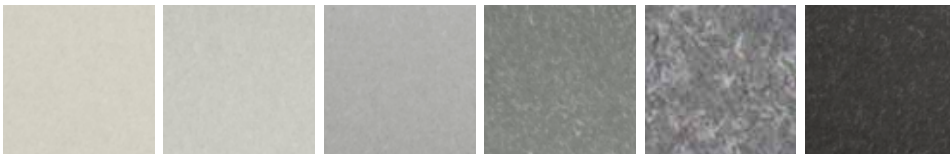
#### Sensualité

Doté d'une finition mate, EQUITONE [natura] bénéficie d'un toucher soie à l'aspect extrêmement doux qui accentue son caractère naturel et subtil.

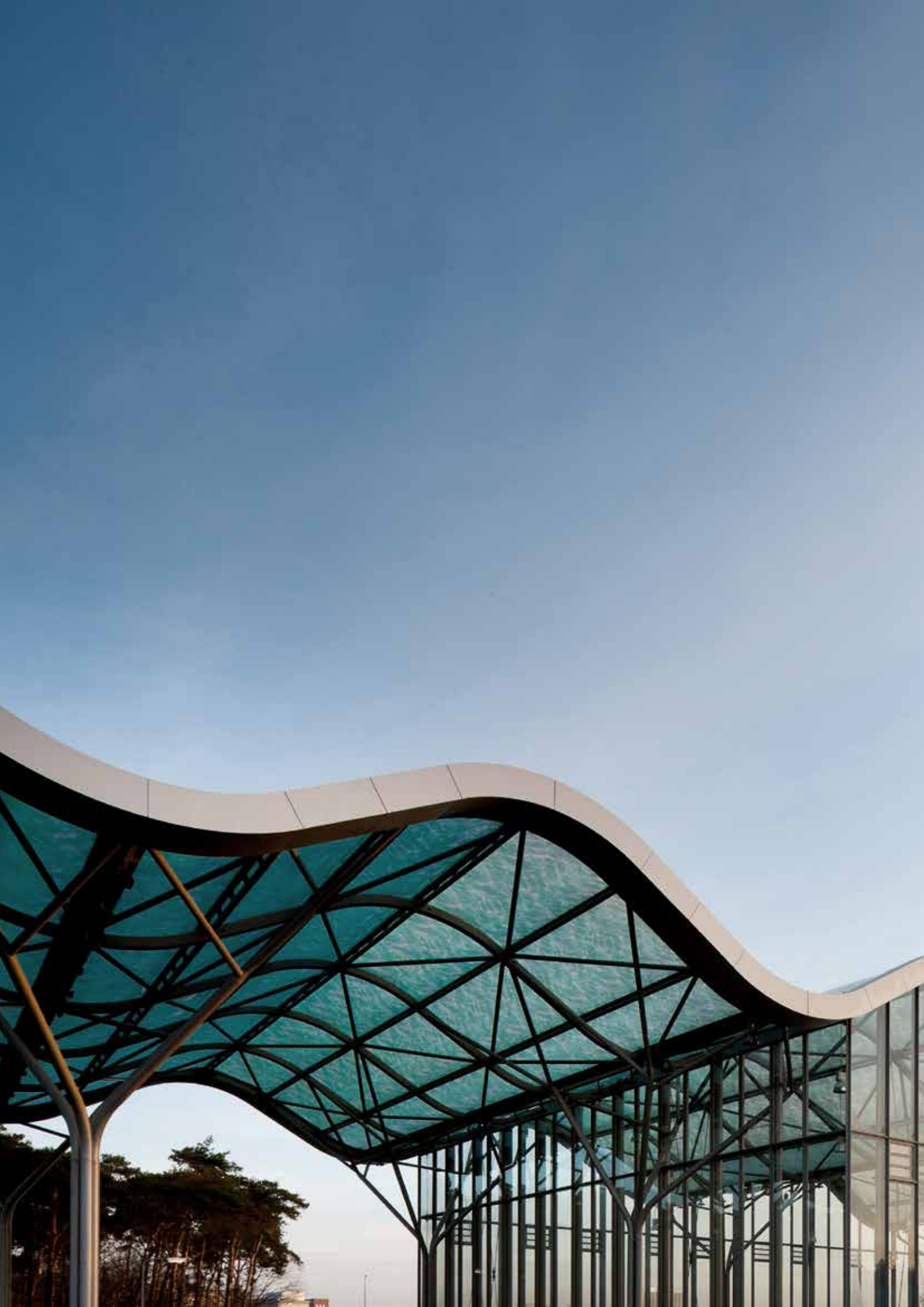
#### Protection

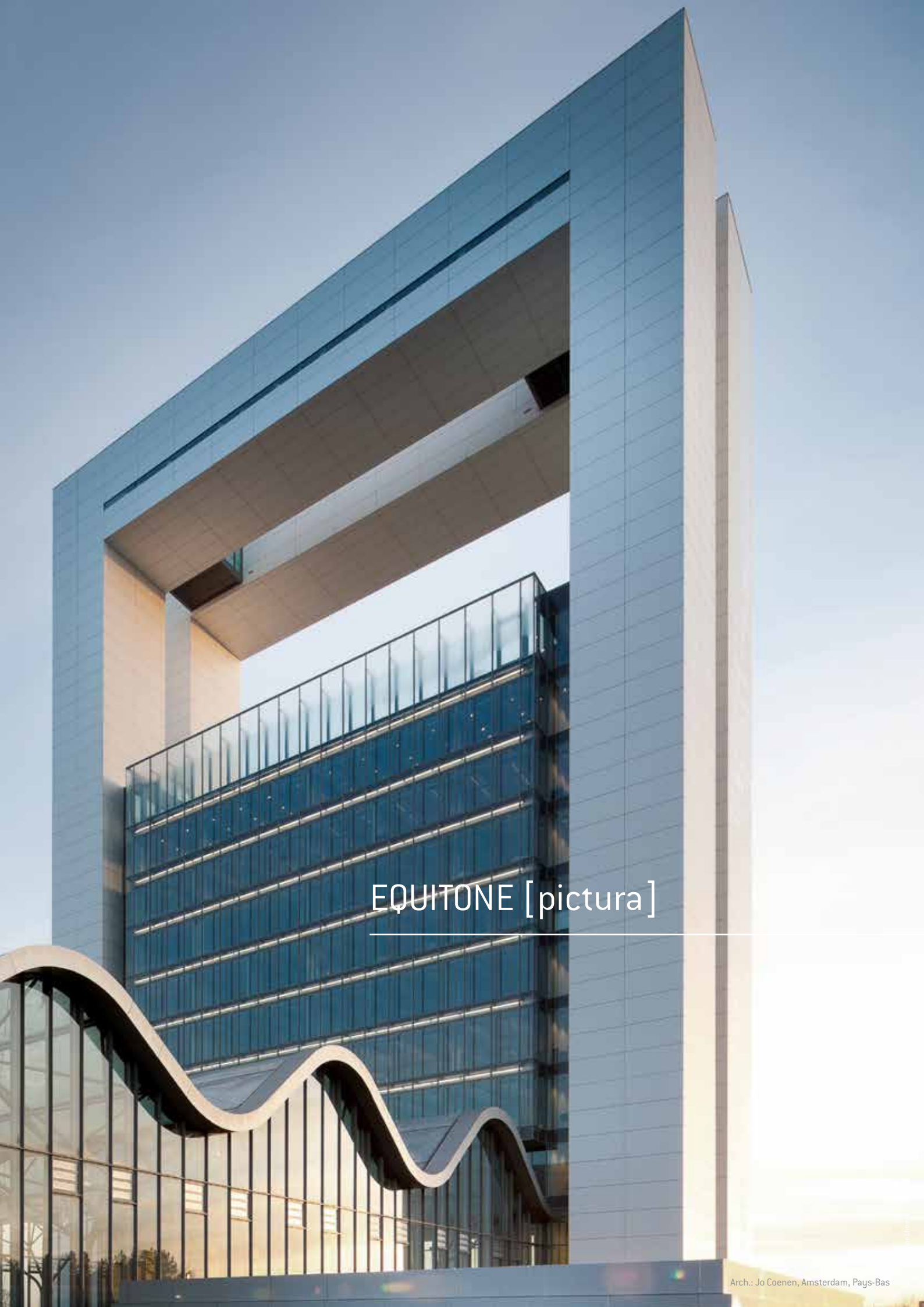
La nouvelle technologie de coloration permet l'application d'une lasure acrylique colorée qui renforce la résistance des panneaux.

Disponible en 26 coloris dont 20 teints masse (voir nuancier)









# EQUITONE [pictura]

---

# EQUITONE [pictura]

## des couleurs pour toutes les audaces

### Fantaisie

EQUITONE [pictura] dispose d'une large gamme de couleurs originales qui offre une grande liberté de création architecturale.

### Régularité

Obtenue par 2 couches de coloration acrylique la couleur est homogène, unie et ultra-mate.

### Haute résistance

EQUITONE [pictura] est revêtu d'une couche supérieure renforcée qui garantit solidité, résistance aux rayures et offre des propriétés anti-graffiti.







# EQUITONE [textura]

## des façades remarquables... pour longtemps

### Souplesse

Particulièrement résistant et facile à vivre, EQUITONE [textura], permet d'oser toutes les combinaisons conceptuelles.

### Structure

Une finition grainée confère au matériau sa faculté «auto-nettoyante». L'eau se répartit ainsi uniformément sur la surface sans laisser de traces.

### Sur mesure

Le procédé de coloration exclusif permet de créer sa propre couleur. Sur demande, nous étudions la faisabilité de coloris spéciaux.

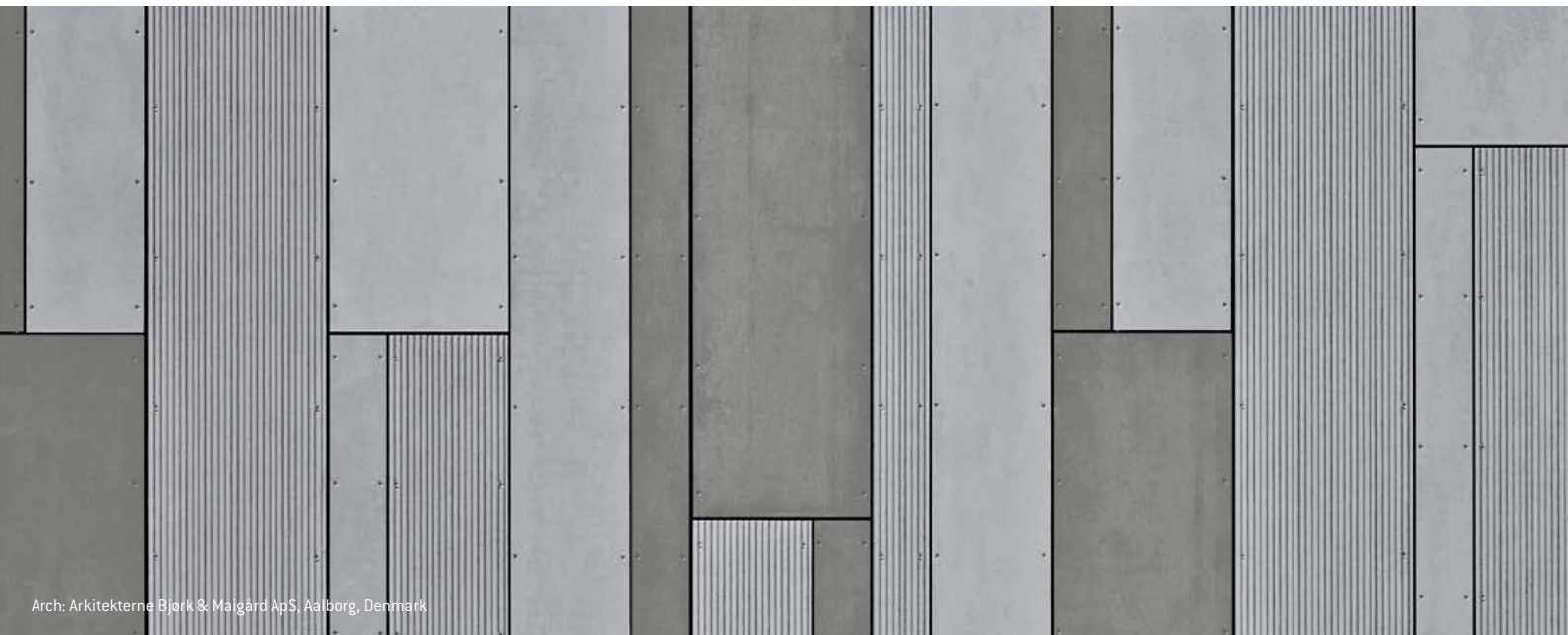
Disponible en 20 coloris (voir nuancier), autres coloris sur demande









 **EQUITONE**  
Fibre cement facade materials



Arch: Arkitekterne Bjørk & Maigård ApS, Aalborg, Denmark

[equitone.com](http://equitone.com)

**Etex Switzerland & Austria GmbH**  
[info.switzerland@equitone.com](mailto:info.switzerland@equitone.com)

 [equitone facade](#)  
 [equitone facade](#)