



Arch.: Delugan Meissl Associated Architects, Vienna, Autriche



EQUITONE

Fibre cement facade materials





EQUITONE, une gamme unique de matériaux de façade en fibres-ciment

Créée au début du XX^e siècle, Eternit, membre du groupe Etex, a conduit, au fil des ans, l'innovation et le développement de ses gammes pour concevoir des produits performants et adaptés aux évolutions de la construction.

Respectueux de l'environnement, Eternit accorde une grande importance à l'impact de ses activités et utilise des ressources renouvelables choisies en fonction de leur origine. Après usage, les produits Eternit sont recyclables dans des filières telles que les cimenteries, la voirie, etc.

Issu de matières premières naturelles : ciment, eau, fibre de bois, fibres textiles et air, le fibres-ciment est un composite minéral haute performance, authentique et durable.

Imaginez un matériau fin comme le verre, léger comme une plume, solide comme la pierre, résistant comme le béton et universel comme le bois.

Avec la gamme de panneaux de bardage EQUITONE, Eternit innove et apporte des solutions incomparables pour l'enveloppe des bâtiments : fine et résistante, durable et esthétique, coloris teintés masse ou non. Dans un système d'isolation par l'extérieur, la forte densité et la masse des panneaux EQUITONE contribuent à augmenter l'inertie et l'isolation acoustique des bâtiments, tout en assurant leur longévité.





EQUITONE, l'expression de votre créativité

Aspect naturel ou couleur profonde, le large choix de finitions et de teintes de la gamme EQUITONE laisse libre cours à l'inspiration et à la création en jouant avec les formes et les nuances.

Ses hautes performances ainsi que la singularité et l'esthétique du matériau sublimeront la créativité de vos réalisations architecturales pour longtemps.



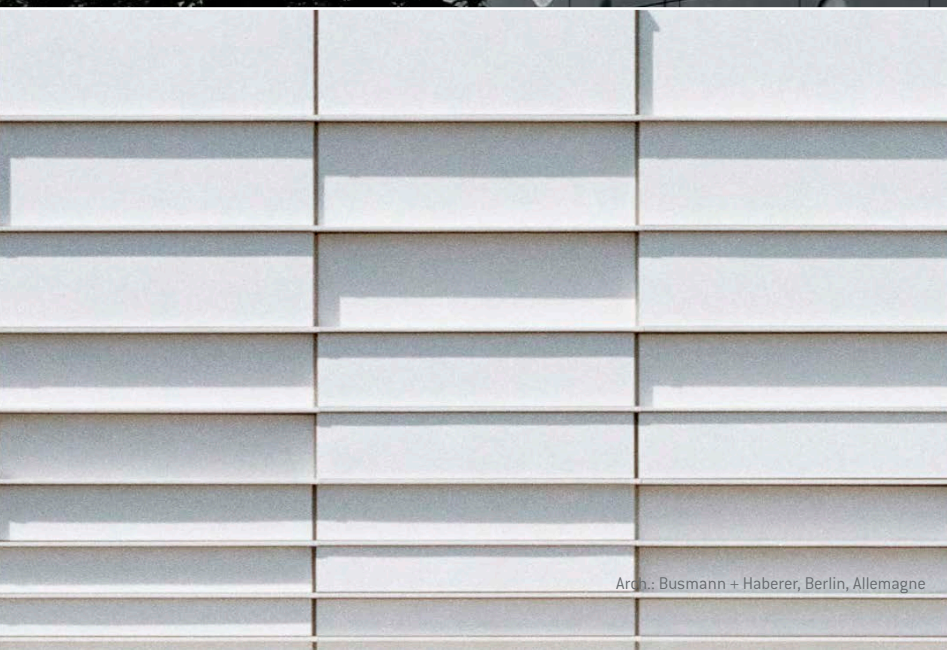
Arch.: AR-TE, Leuven, Belgique



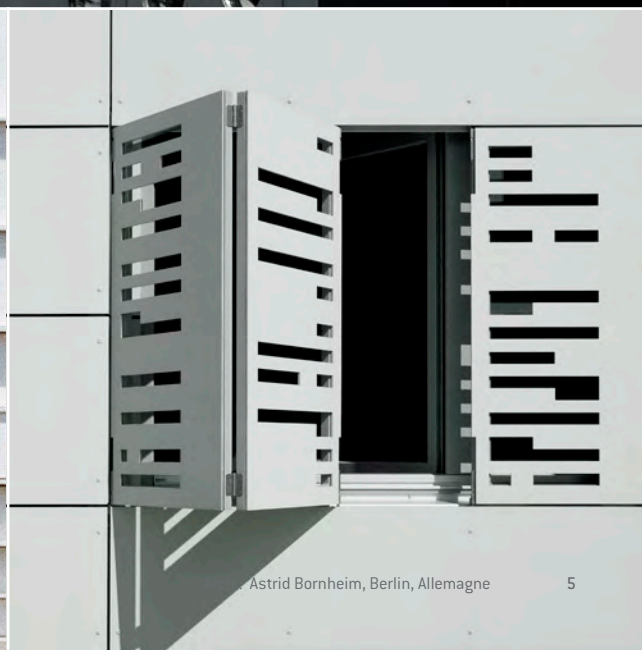
Arch.: Regina Schineis, Augsburg, Allemagne



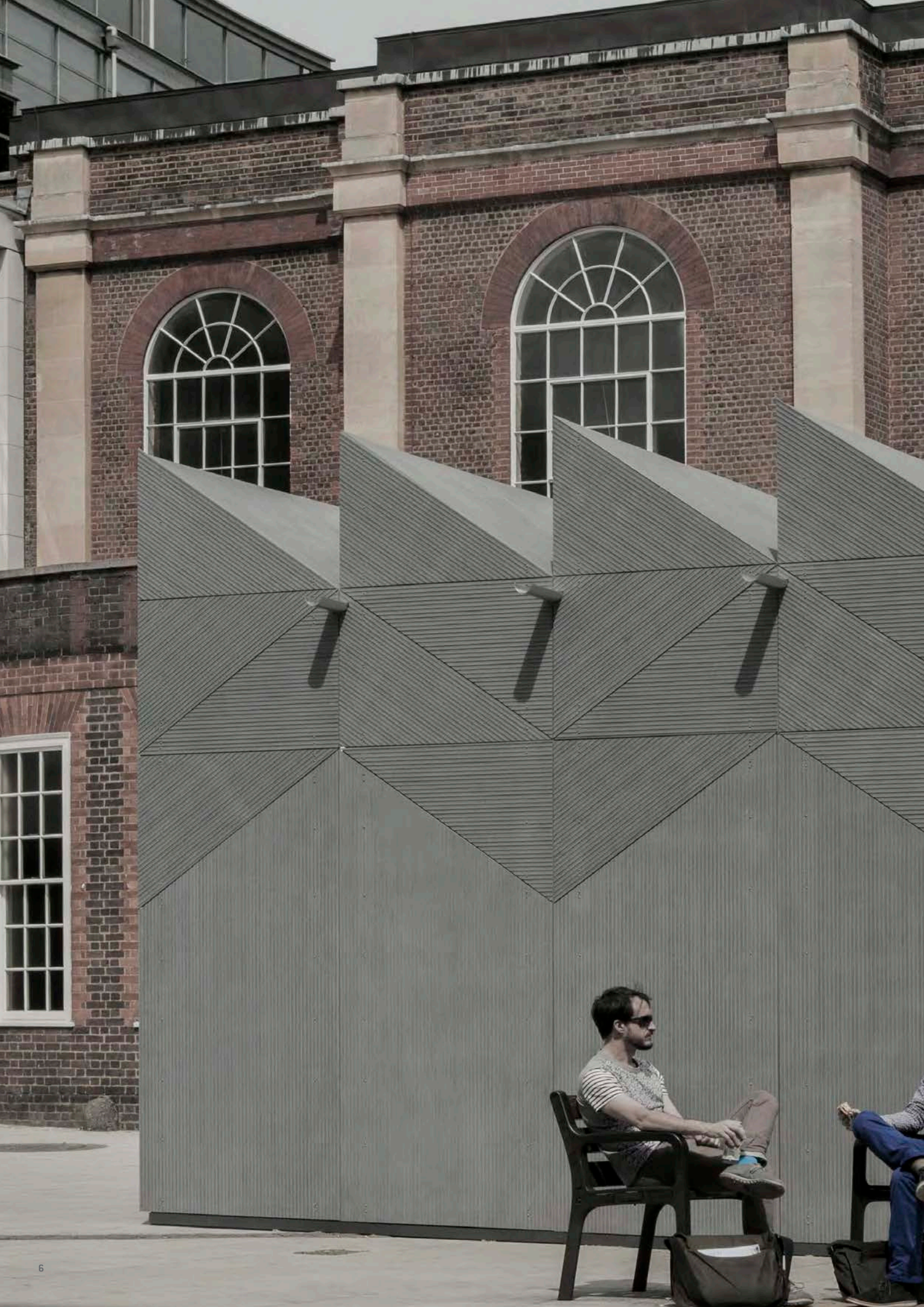
Arch.: Bogusław Wórzeczka, Wrocław, Pologne



Arch.: Busmann + Haberer, Berlin, Allemagne



Astrid Bornheim, Berlin, Allemagne





EQUITONE [linea]

CLERKENWELL DESIGN

introduction al

Clm Requests

Spazio

Spazio Verde di L'architettura e il Design

Spazio Verde di L'architettura e il Design

EQUITONE

in use

in use

in use

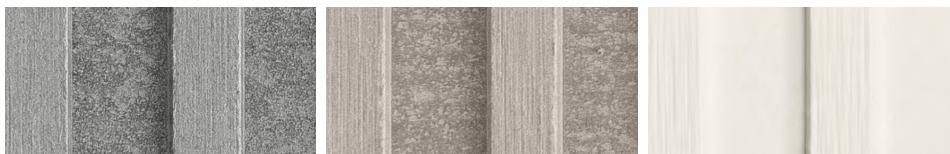
EQUITONE [linea]

EQUITONE [linea] est un matériau de façade* unique, dont la surface lignée en creux crée un relief «3D» qui change en fonction de l'angle de vue. Les rainures exposent le cœur du fibres-ciment et renforcent la profondeur de la texture naturelle du matériau.

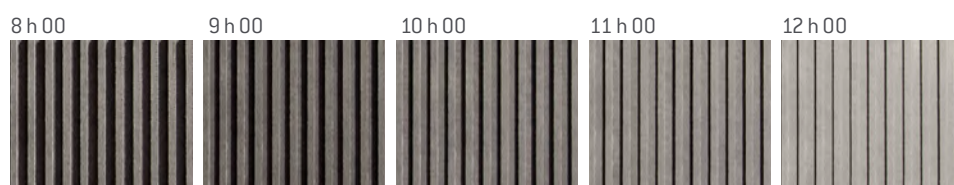
L'aspect d'EQUITONE [linea] varie avec le rythme du jour. L'ombre et la lumière jouent avec les stries des panneaux, provoquant un effet optique qui apporte un rythme unique aux façades.

* teinté masse

Disponible en 3 coloris (voir nuancier)



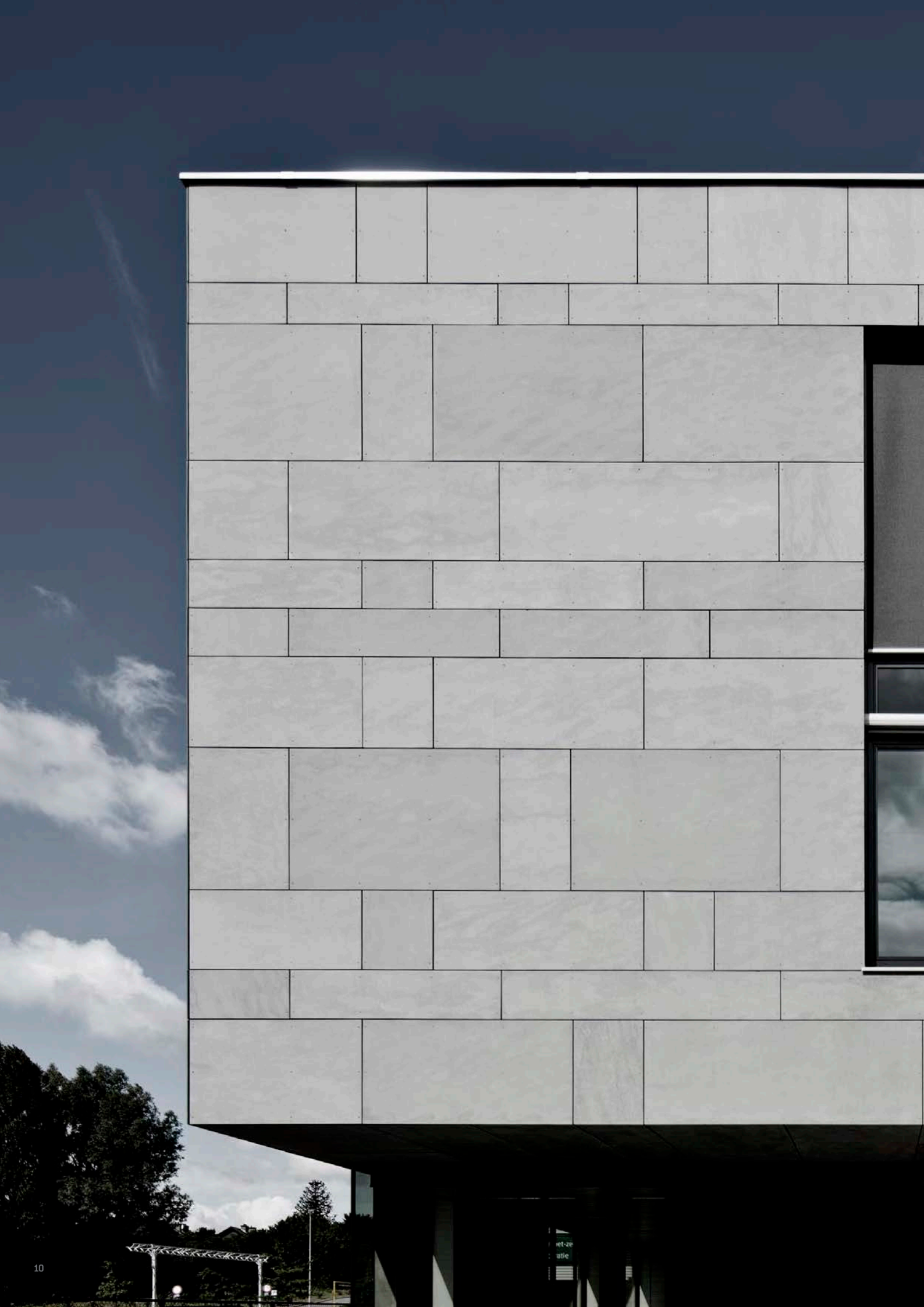
Jeux d'ombres :





Arch.: Studio Weave, London

the nature of things



A photograph of a modern building facade. The building features a grid of light-colored, rectangular panels. Large windows are visible, reflecting the sky and clouds. The sky is dark blue with some white clouds. The building is set against a backdrop of trees and a clear sky.

EQUITONE [tectiva]

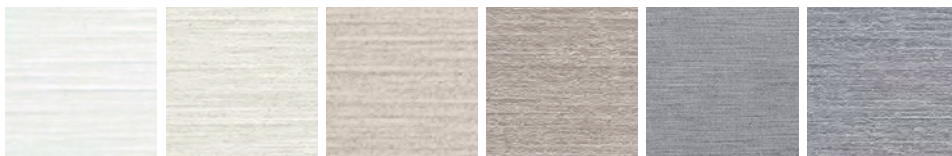
EQUITONE [tectiva]

EQUITONE [tectiva] est un matériau de façade qui se distingue par l'aspect brut de sa matière.

Chaque panneau est unique et porte le caractère primitif du fibres-ciment originel teinté dans la masse.

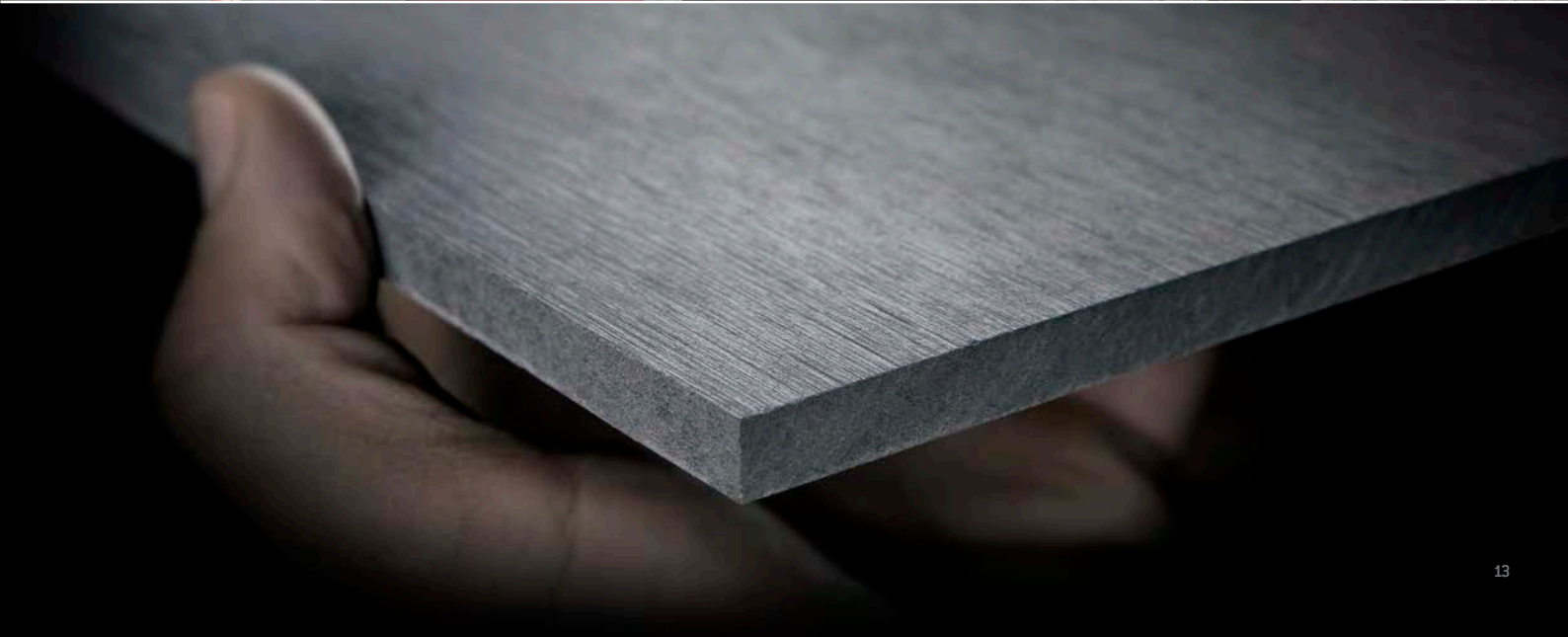
Sa surface brute, légèrement poncée, au toucher délicat, est protégée par un traitement hydrofuge qui lui confère une esthétique pérenne.

Disponible en 8 coloris (voir nuancier)





Arch.: B.architecten, Antwerp, Belgique







EQUITONE [materia]

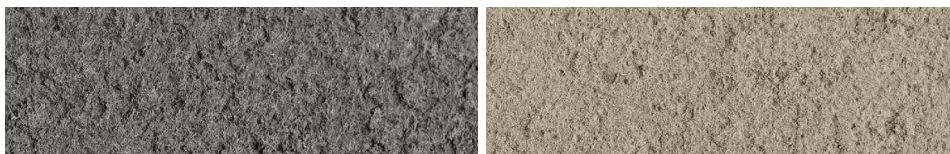
EQUITONE [materia]

EQUITONE [materia] est un matériau de façade teinté masse qui renforce le caractère originel du fibres-ciment. Son aspect brut et contemporain symbolise la force de la matière.

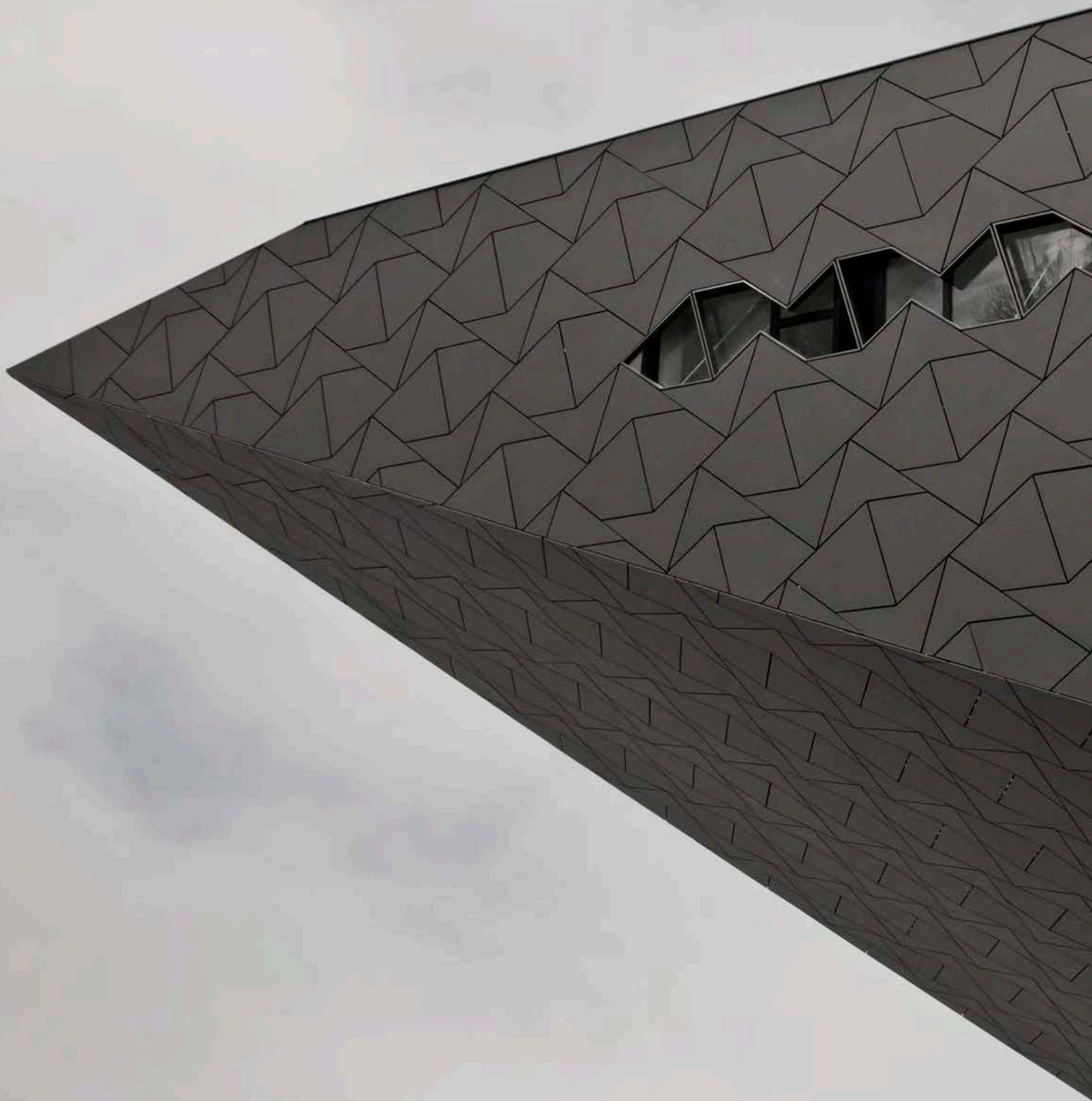
EQUITONE [materia] présente les caractéristiques du ciment, sublimé par la présence des fibres qui confèrent à sa surface une apparence à la fois structurée et veloutée.

L'atmosphère en constante évolution procure au matériau de subtiles nuances naturelles.

Disponible en 2 coloris (voir nuancier)









EQUITONE [natura]

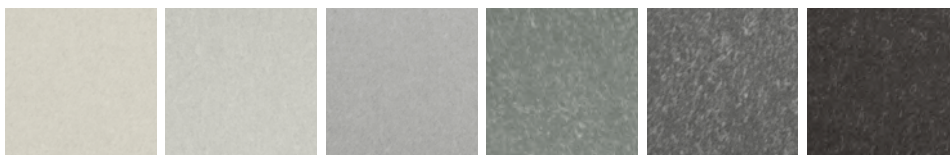
EQUITONE [natura]

EQUITONE [natura] est un matériau de façade teinté masse.

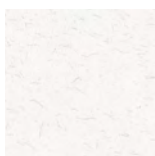
Chaque panneau EQUITONE [natura] est unique et laisse apparaître l'aspect minéral de la matière tout en procurant un effet de profondeur dans la masse.

Doté d'une finition mate, EQUITONE [natura] bénéficie d'un toucher soie à l'aspect extrêmement doux qui accentue son caractère naturel et subtil.

Disponible en 26 coloris dont 20 teintés masse (voir nuancier)



NOUVEAU Coloris intense





EQUITONE [pictura]

Fantaisie

EQUITONE [pictura] est un matériau de façade qui présente une finition unie et ultra-mate.

EQUITONE [pictura] est revêtu d'une couche supérieure renforcée qui garantit solidité, résistance aux rayures et offre des propriétés anti-graffiti.

De nombreux coloris sont réalisables sur demande.

Disponible en 26 coloris dont 20 teintés masse (voir nuancier)





EQUITONE [pictura]



EQUITONE

Fibre cement facade materials



Arch: Arkitekterne Bjørk & Maigård ApS, Aalborg, Danmark

Pour plus d'informations, contactez
Tél.: 01 39 79 60 64
E-mail : info.france@equitone.com
Eternit France, 2 rue Charles-Édouard Jeanneret
CS 90129 - 78306 Poissy Cedex

equitone.com

Suivez nous :

