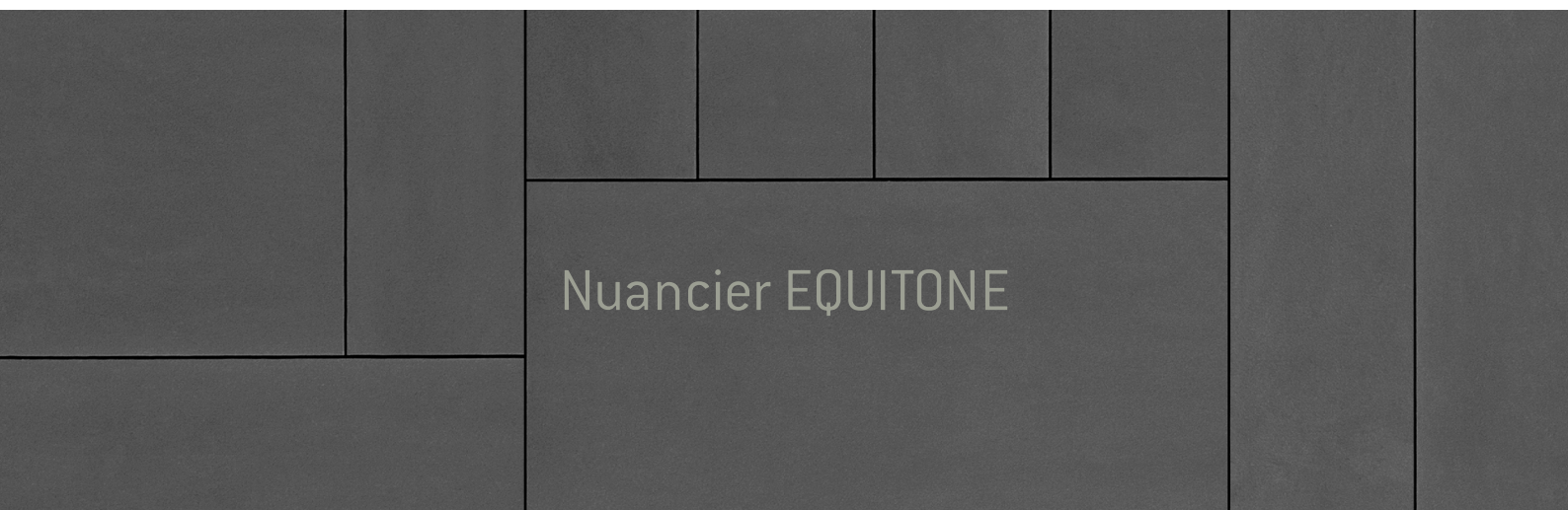




 **EQUITONE**
Fibre cement facade materials



Nuancier EQUITONE



EQUITONE

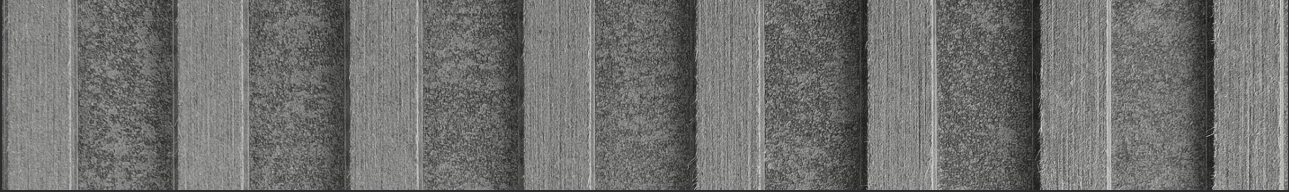
EQUITONE est un matériau de façade teinté masse, créé par des architectes, pour des architectes.

Fondée au début du XX^e siècle, la société Eternit, membre du groupe Etex, produit des panneaux de façade en fibres-ciment depuis les années 50.

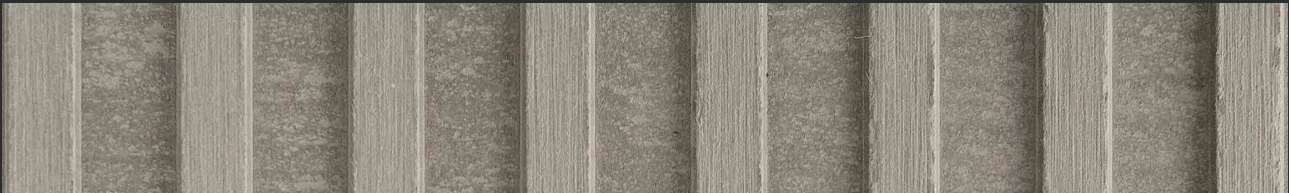
Chaque panneau EQUITONE est unique, laissant apparaître la structure brute du fibres-ciment. Issu de matières premières naturelles, ciment, eau, fibre de bois, fibres textiles et air, le fibres-ciment est un composite minéral haute performance, authentique et durable.

Dans un système d'isolation par l'extérieur, la forte densité des panneaux EQUITONE contribue à augmenter l'inertie et l'isolation acoustique des bâtiments, tout en assurant leur longévité.

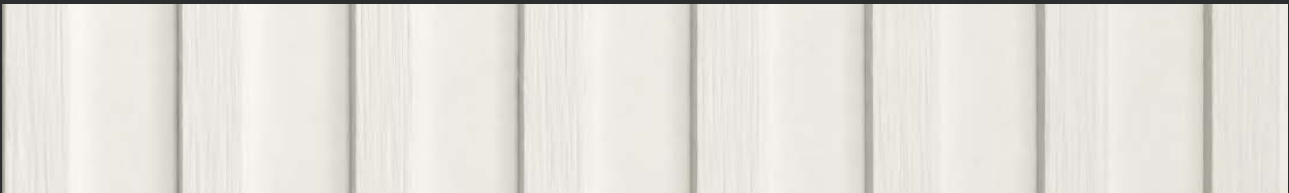
Le large choix de finitions et de teintes de la gamme EQUITONE laisse libre cours à l'imagination et à la créativité.



LT20



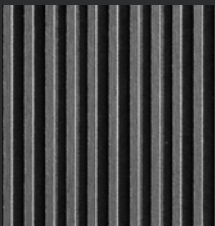
LT60



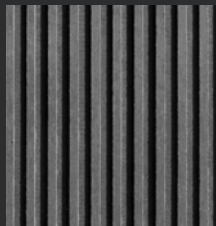
LT90

Jeu d'ombres :

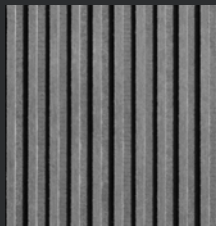
8:00



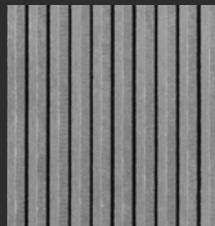
9:00



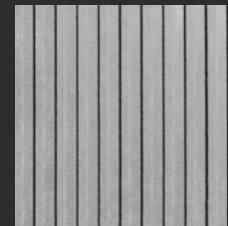
10:00



11:00

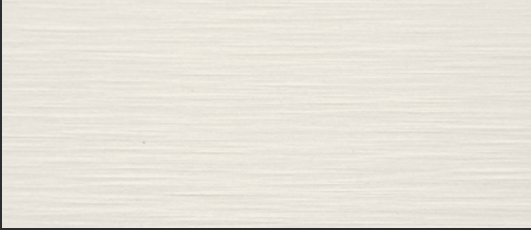


12:00



EQUITONE [linea]

EQUITONE [linea] est un panneau teinté masse de haute densité dont la surface tri-dimensionnelle joue avec l'ombre et la lumière. Les rainures exposent le cœur du fibres-ciment et renforcent la profondeur de la texture naturelle du matériau. L'aspect d'EQUITONE [linea] varie avec le rythme du jour. Les jeux de lumière dans les stries des panneaux provoquent un effet optique qui apporte un rythme unique aux façades. Les longues rainures d'EQUITONE [linea] et sa finition brute, très mate, renforcent les contours et la ligne de la façade et magnifient les partis-pris architecturaux.



TE90



TE15



TE00



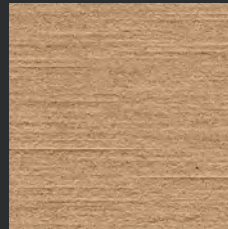
TE20



TE10



TE60



TE30



TE40

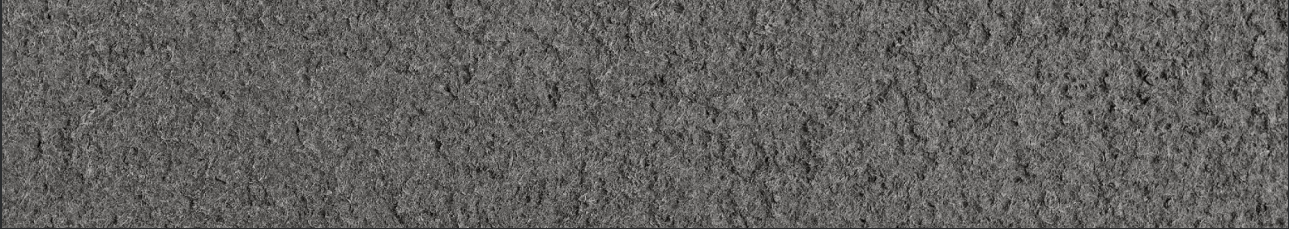
EQUITONE [tectiva]

EQUITONE [tectiva] se distingue par l'aspect brut de sa matière.

Chaque panneau porte le caractère primitif du fibres-ciment originel teinté dans la masse.

Le processus de production rend chaque panneau unique dans sa finition et sa tonalité, pour une façade remarquable.

Une surface brute, légèrement poncée, au toucher délicat et protégée par un traitement hydrofuge qui lui confère une esthétique pérenne.



MA400



MA200

EQUITONE [materia]

EQUITONE [materia], un matériau teinté masse qui renforce le caractère originel du fibres-ciment.

EQUITONE [materia] symbolise la force de la matière.

Son aspect brut et contemporain présente les caractéristiques du ciment.

Les fibres procurent à sa surface une apparence à la fois structurée et veloutée.

L'atmosphère en constante évolution lui apporte de subtiles nuances naturelles.

TEINTÉ MASSE



NF164



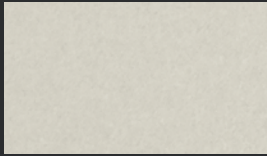
N154



N861



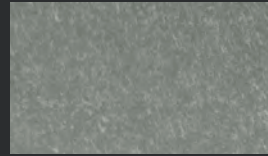
N961



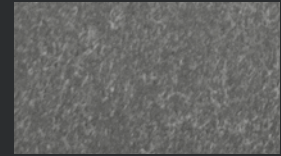
N162



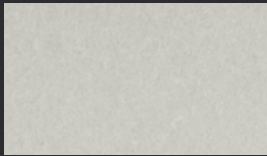
N163



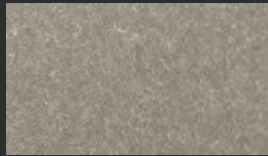
N211



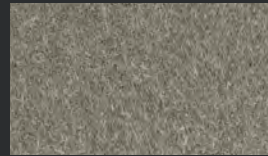
N252



N161



N892



N250



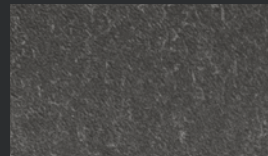
N294



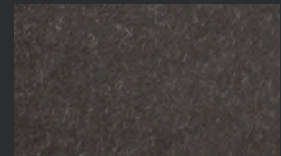
N891



N251

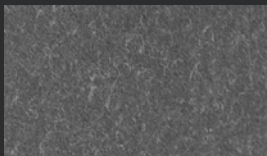


N073



N074

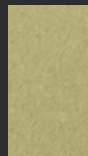
COLORIS SPÉCIAUX



N281



N661



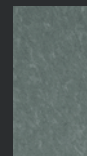
N662



N593



N594



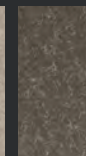
N411



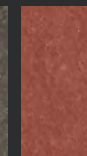
N412



N991



N972



N331



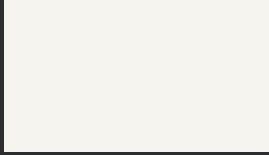
N359

EQUITONE [natura]

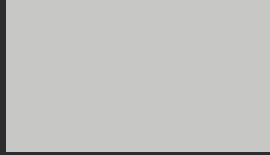
Sobres et intenses à la fois, les panneaux EQUITONE [natura] laissent apparaître l'aspect minéral de la matière tout en procurant un effet de profondeur dans la masse.

Doté d'une finition mate, EQUITONE [natura] bénéficie d'un toucher soie à l'aspect extrêmement doux qui accentue son caractère naturel et subtil.

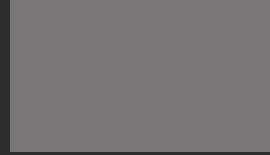
La nouvelle technologie de coloration permet l'application d'une lasure acrylique colorée qui renforce la résistance des panneaux.



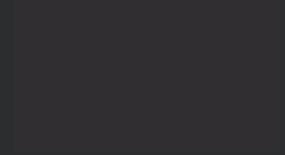
PW 141



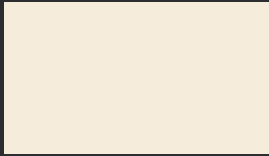
PG 243



PG 241



PA 041



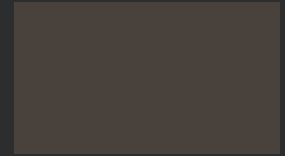
PW 841



PG 843



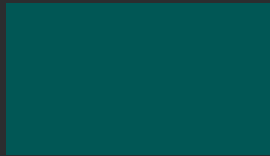
PG 844



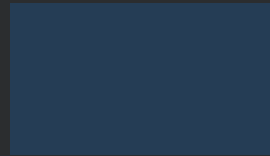
PA 944



PG 542



PG 546



PG 444



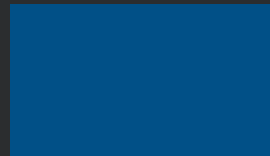
PG 342



PG 642



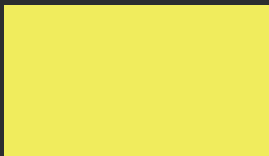
PG 545



PG 443



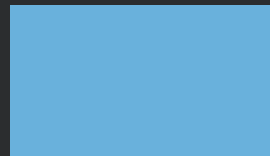
PG 341



PG 641



PG 544



PG 442



PG 742

EQUITONE [pictura]

EQUITONE [pictura] dispose d'une large gamme de couleurs originales qui offre une grande liberté de création architecturale.

Obtenue par deux couches de coloration acrylique, la couleur est homogène, unie et ultra-mate.

EQUITONE [pictura] est revêtu d'une couche supérieure renforcée qui garantit solidité, résistance aux rayures et offre des propriétés anti-graffiti.

Sur demande, nous étudions la faisabilité de coloris spéciaux.



Arch: Arkitekterne Bjørk & Maigård ApS, Aalborg, Denmark

Pour plus d'informations, contactez

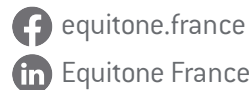
Tél.: 01 39 79 60 64

E-mail : info.france@equitone.com

Eternit France, 2 rue Charles-Édouard Jeanneret
CS 90129 - 78306 Poissy Cedex

equitone.com

Suivez nous :



[equitone.france](https://www.facebook.com/equitone.france)

[Equitone France](https://www.linkedin.com/company/equitone-france)



[equitone_france](https://www.pinterest.com/equitone_france)



[equitone_france](https://www.instagram.com/equitone_france)



[Equitone France](https://www.youtube.com/Equitone France)