

Arch.: Delugan Meissl Associated Architects, Vienna, Austria

 **EQUITONE**  
Fibre cement facade materials





# EQUITONE

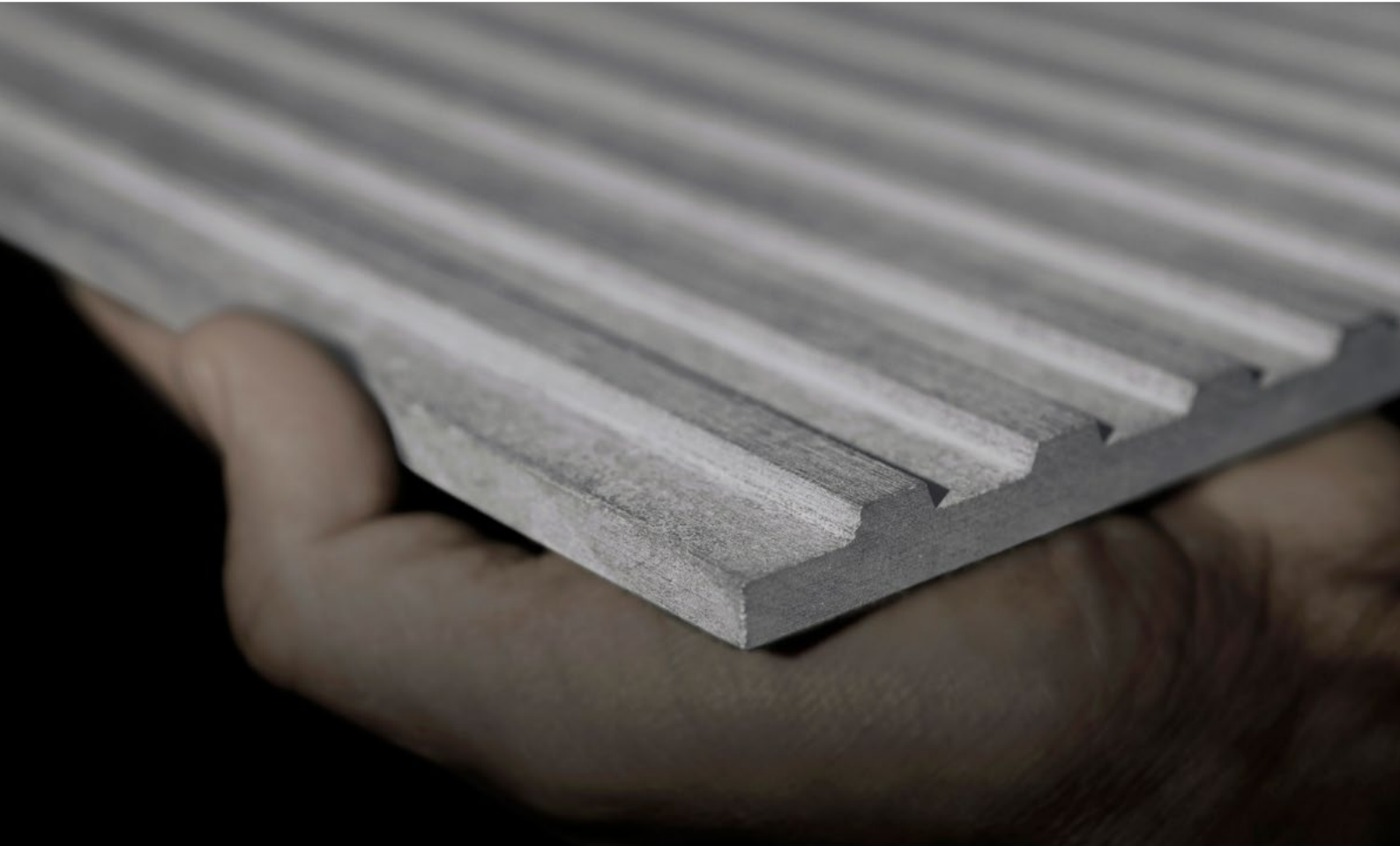
## Lastre per facciate in fibrocemento ecologico

Quando Ludwig Hatscheck inventò il fibrocemento, alla fine del diciannovesimo secolo, riuscì a dar vita ad un materiale unico, con caratteristiche eccezionali e una durezza superiore rispetto a tutti gli altri. La nostra casa madre Etex realizza prodotti in fibrocemento sin dal 1905. La sua leggerezza, resistenza e durabilità ne hanno decretato il grande successo da oltre 100 anni come materiale da rivestimento per facciate, tetti e per arredamento interno. Studi e sviluppi nati sulla scia di questa gloriosa tradizione hanno dato vita alla gamma di materiali per facciate EQUITONE.

Realizzato con materie prime naturali, quali cemento, acqua, cellulosa e fibre, il fibrocemento ecologico è un composito minerale ad alte prestazioni, sostenibile e dal carattere autentico: oggi il processo di produzione, a basso impatto energetico, è semplice e pulito, grazie all'utilizzo di risorse rinnovabili selezionate, con basse emissioni di anidride carbonica e un riciclo pressoché totale degli scarti: si offre piena trasparenza riguardo all'impatto ambientale dei materiali durante l'intero ciclo di vita nelle dichiarazioni ambientali di prodotto (EPD).

Con la gamma di pannelli di rivestimento EQUITONE, Etex punta all'innovazione fornendo soluzioni di alto livello per gli involucri edilizi: pannelli sottili e resistenti, durevoli e di alto livello estetico, di varie tipologie per intercettare le diverse esigenze architettoniche e adattarsi ai vari contesti. In un sistema a facciata ventilata, l'alta densità e la resistenza dei pannelli EQUITONE contribuiscono ad aumentare l'isolamento termico e acustico degli edifici, garantendo al tempo stesso la loro durabilità. Inoltre il fibrocemento ecologico non è combustibile, è resistente alle deformazioni, agli agenti atmosferici, agli urti e stabile ai raggi UV.

Oggi EQUITONE vanta una gamma completa di lastre in fibrocemento ecologico in varie finiture e colorazioni, per soddisfare le diverse esigenze progettuali. Grazie alle differenti tecniche di lavorazione, sono disponibili finiture dal carattere materico e autentico, liscio e vellutato, dinamico e vivace, con colorazione in massa e/o verniciatura superficiale. Architetti di fama internazionale utilizzano EQUITONE per realizzare straordinari progetti dall'aspetto moderno ed elegante.





# Libertà di progettazione

I materiali per facciata EQUITONE offrono una ineguagliabile flessibilità progettuale. In primo luogo, grazie al grande formato delle lastre, che vengono prodotte nella dimensione massima di 1250 x 3100 mm e possono essere tagliate in qualsiasi forma e misura con l'utilizzo di strumenti adeguati. In questo modo i progettisti possono creare interessanti giochi di linee e forme sulla facciata, dando all'intero edificio un carattere moderno ed elegante, dinamico e di elevato impatto architettonico. In secondo luogo, la colorazione in massa permette di creare dettagli di grande pregio estetico.

Le lastre possono essere forate con macchine a controllo numerico effettuando fori di piccole o grandi dimensioni. Le tipologie di lavorazione includono quindi diversi tipi di taglio, foratura, fresatura e incisione.

I pannelli EQUITONE nascono per l'utilizzo in facciata ventilata, con un sistema evoluto formato da sottostruttura, isolante, intercapedine d'aria e rivestimento in fibrocemento ecologico. Grazie alla sua versatilità e al notevole impatto estetico, molti progettisti e designer hanno utilizzato EQUITONE anche per interni, come elemento perimetrale e per la produzione di elementi di arredo.



Arch.: AR-TE, Leuven, Belgium



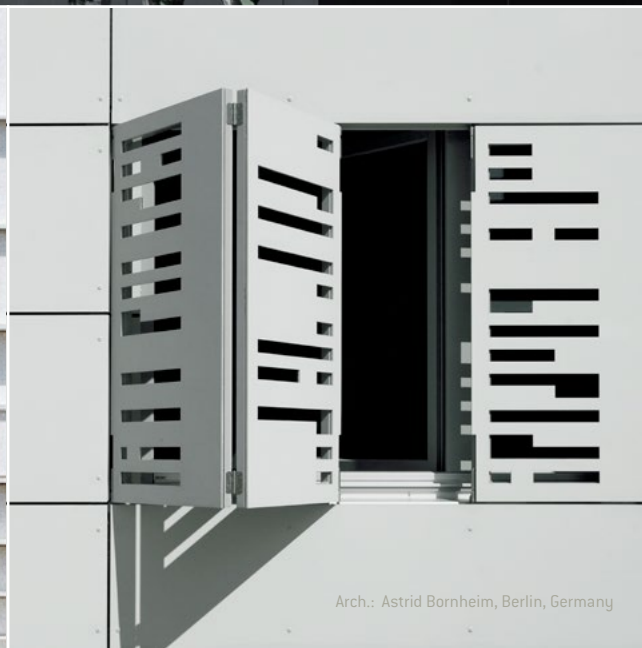
Arch.: Regina Schineis, Augsburg, Germany



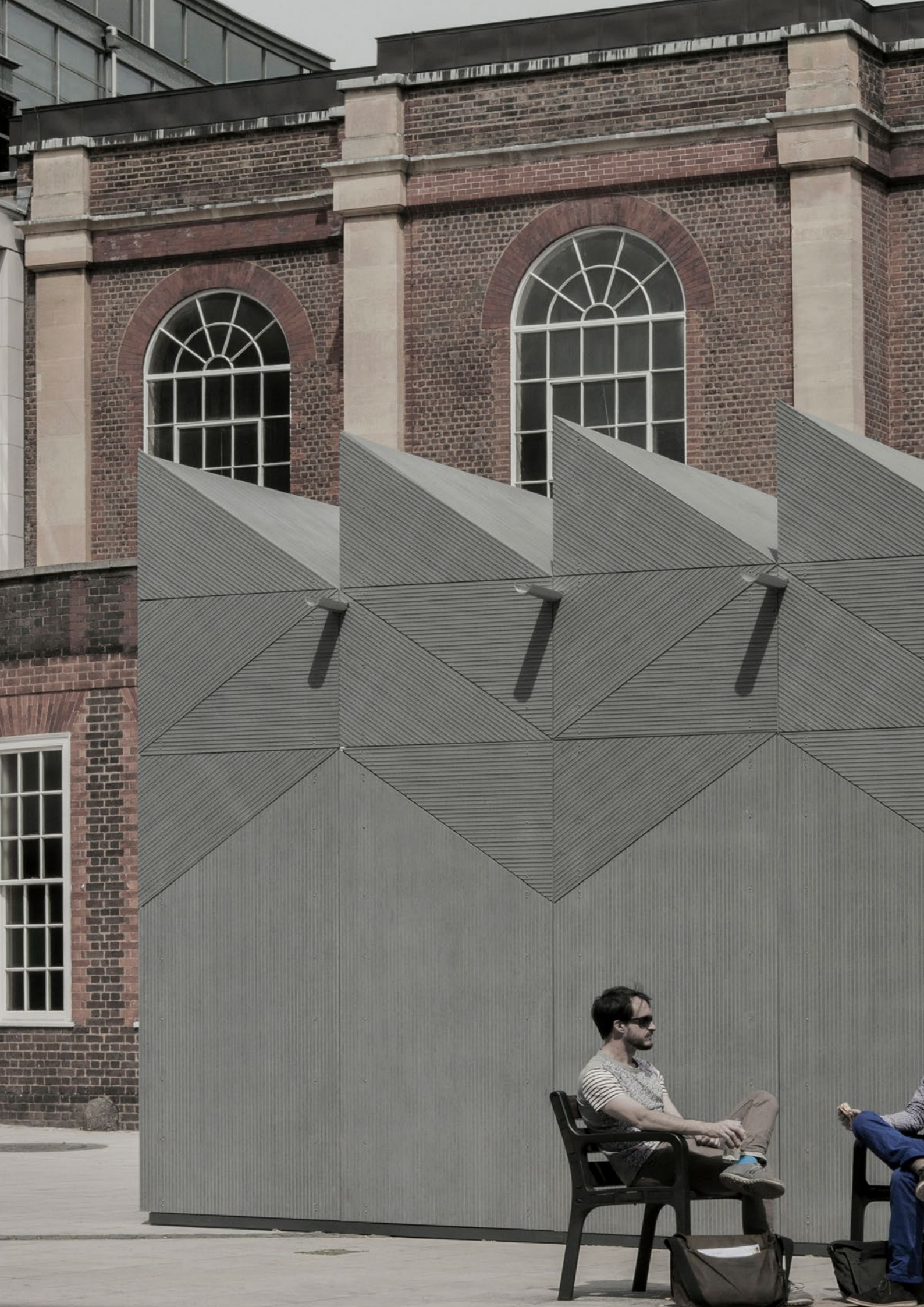
Arch.: Bogusław Wórzeczka, Wrocław, Poland



Arch.: Busmann + Haberer, Berlin, Germany



Arch.: Astrid Bornheim, Berlin, Germany





# EQUITONE [linea]

---

**CLERKENWELL DESIGN**

Initiated by  
CDE Presents

Studio Weave in conjunction with EQUITONE  
First cycle of facade materials

**EQUITONE**

At the  
At the  
At the

# EQUITONE [ linea ]

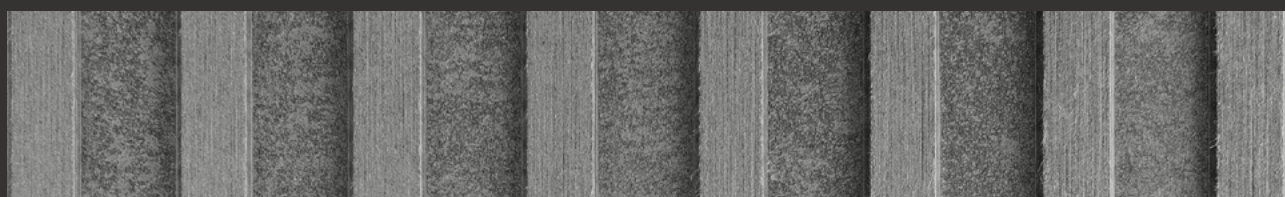
EQUITONE [linea] è un materiale per facciate unico, sagomato in 3D e colorato in massa che crea un gioco di luci ed ombre. Si presenta con dei rilievi lineari che evidenziano la trama interna grezza del fibrocemento ecologico.

**Finitura:** sabbata, con scanalature longitudinali in rilievo.

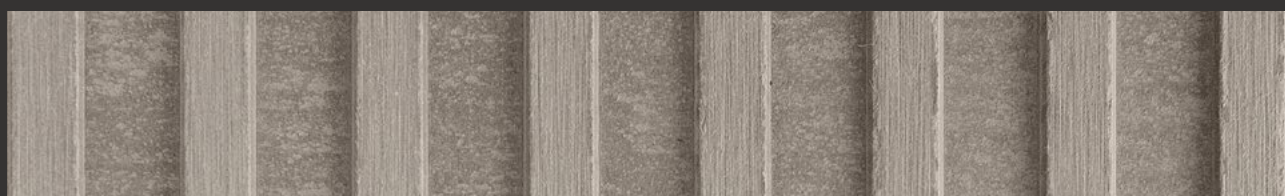
**Aspetto:** il pannello assume un aspetto diverso durante la giornata a seconda dell'inclinazione della luce.

Disponibile in 4 colori.

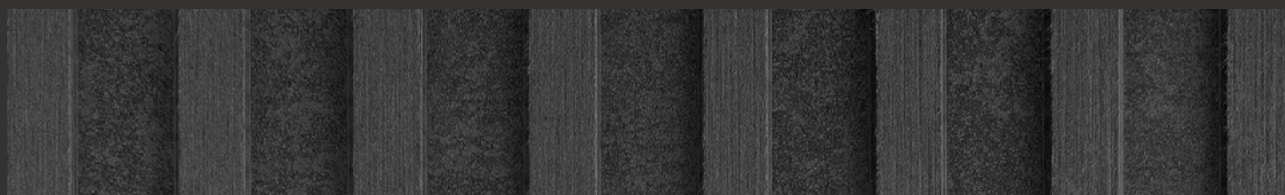
Spessore	Larghezza	Lunghezza
10 mm	1220 mm	2500 - 3050 mm



LT20



LT60



LT85



LT90





Arch.: Studio Weave, London

the nature of things

EQUITONE shadow art by Fred Eerdeken



EQUITONE [lunara]

---

# EQUITONE [lunara]

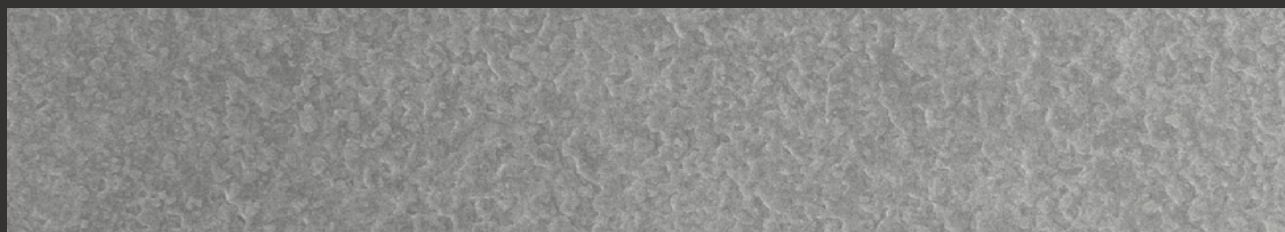
EQUITONE [lunara] è un materiale colorato in massa con una superficie che richiama il paesaggio lunare. Ogni pannello è unico e diverso dagli altri in termini di struttura e superficie, con un pattern che non si ripete mai.

**Finitura:** ruvida, opaca.

**Aspetto:** espressivo, naturale, unico.

Disponibile in 2 colori.

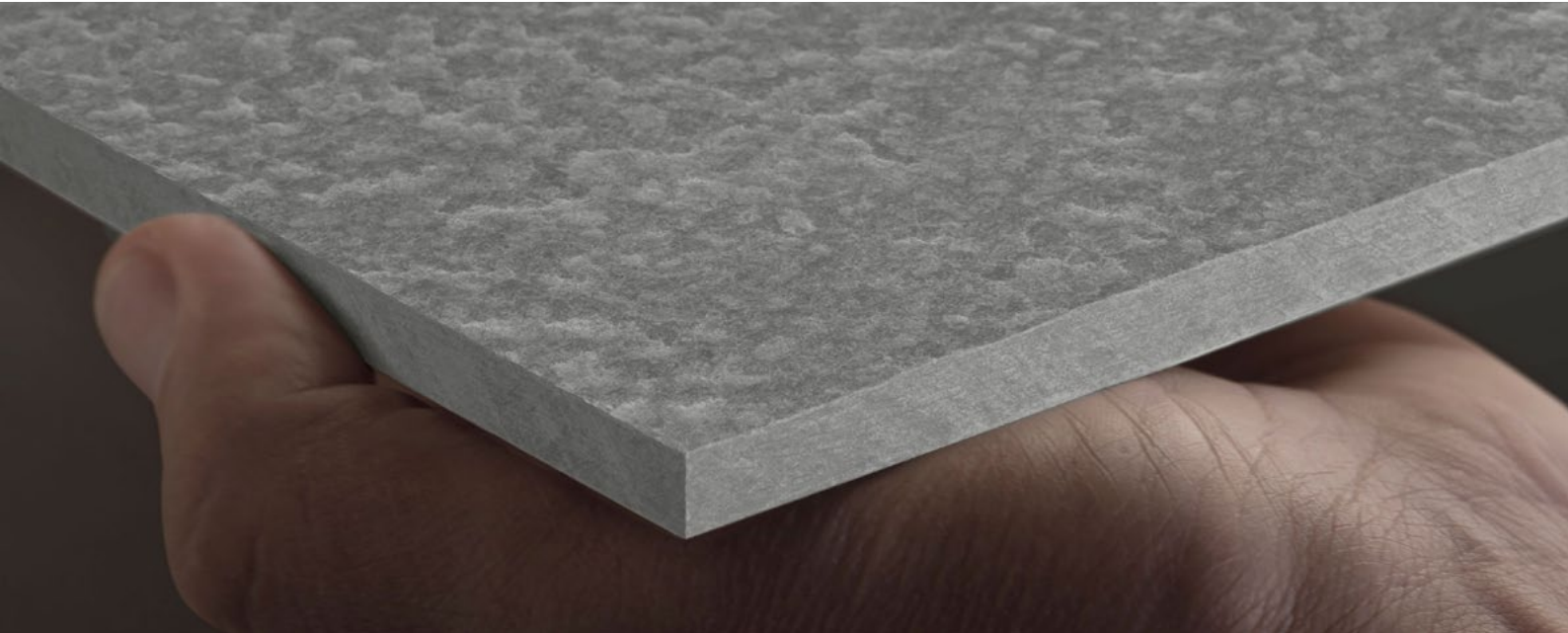
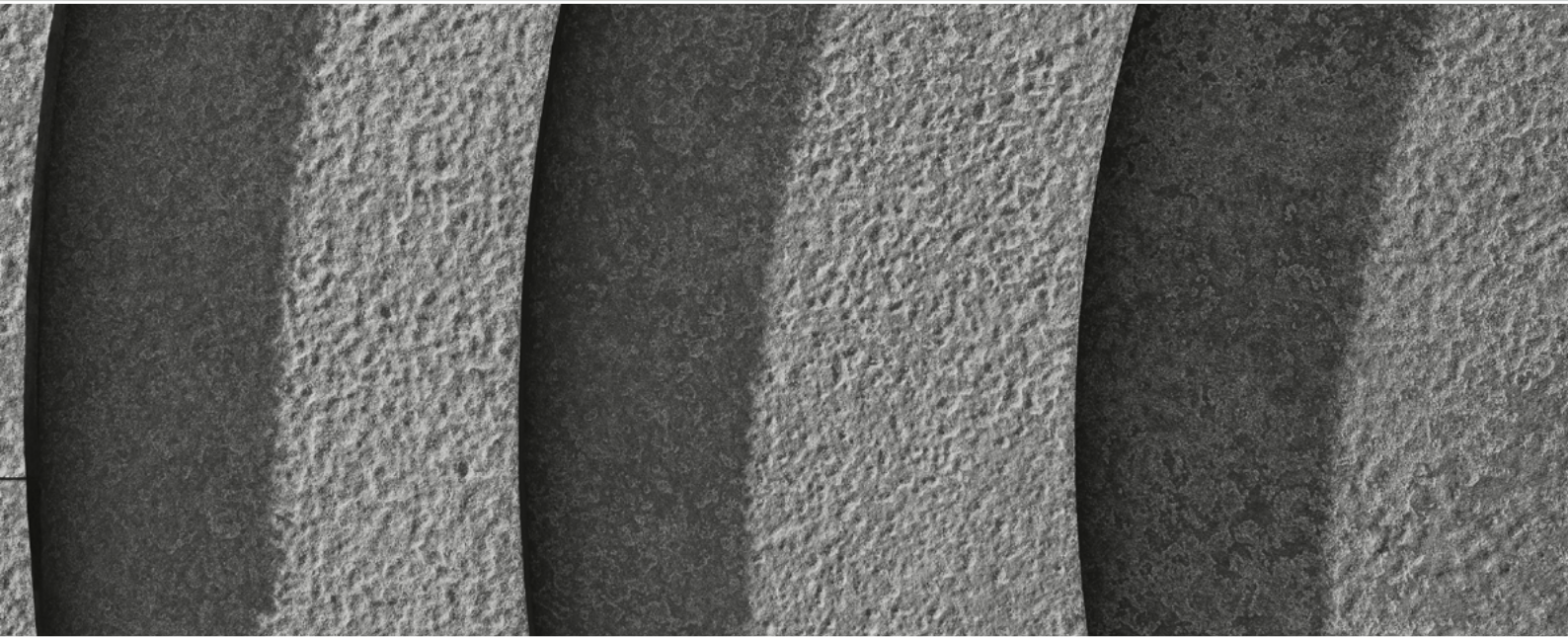
Spessore	Larghezza	Lunghezza
10 mm	1220 mm	2500 - 3050 mm



LA 20



LA 60





A photograph of a modern building facade. The building features a grid of large, light-grey rectangular panels. A large window is visible on the left side, reflecting the sky and clouds. The sky is a deep blue with scattered white clouds. The building's design is minimalist and geometric.

EQUITONE [tectiva]

# EQUITONE [tectiva]

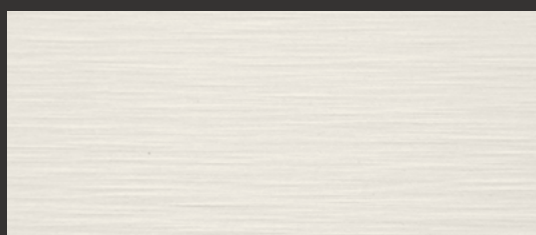
EQUITONE [tectiva] è un materiale per facciate colorato in massa caratterizzato da una finitura sabbata. Ogni pannello è unico, con lievi differenze di tonalità che danno alla facciata un carattere dinamico, elegante e moderno.

**Finitura:** sabbata, con linee di levigatura fine.

**Aspetto:** naturale, dinamico, con sfumature di colore ricorrenti in modo naturale nel materiale.

Disponibile in 9 colori.

Spessore	Larghezza	Lunghezza
8 mm	1220 mm	2500 - 3050 mm



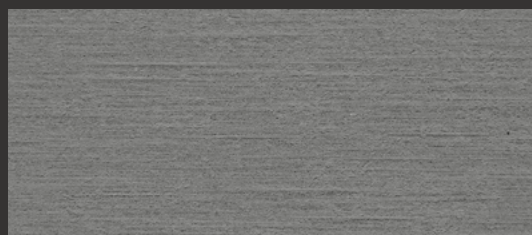
TE90



TE15



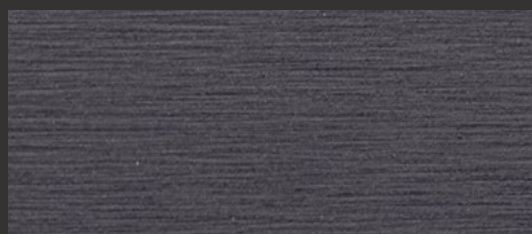
TE00



TE20



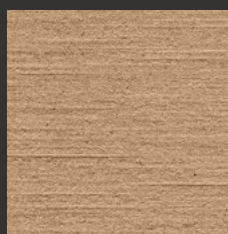
TE10



TE85



TE60



TE30



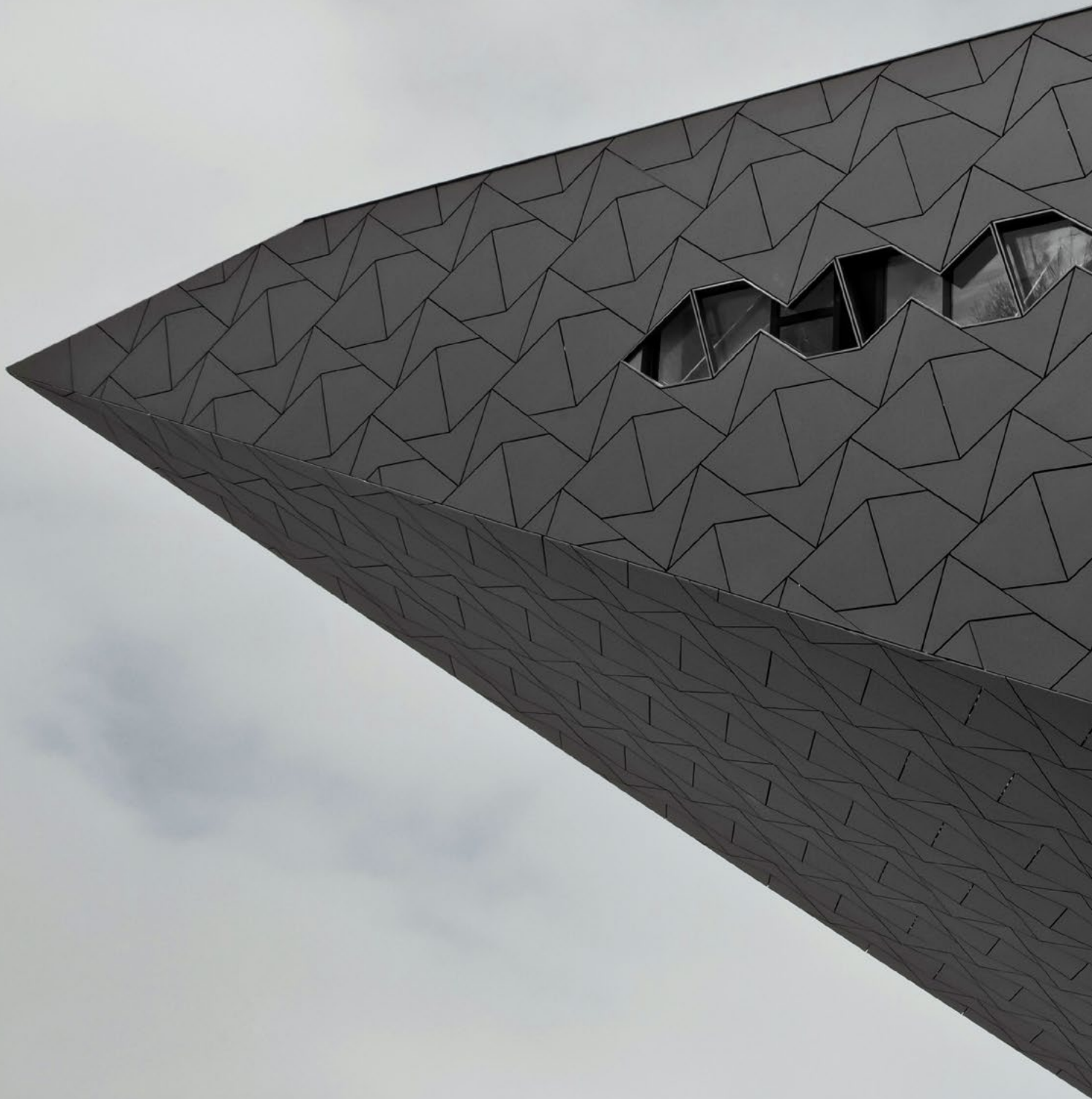
TE40





Arch.: B-architecten, Antwerp, Belgium







EQUITONE [natura]

---

# EQUITONE [natura]

EQUITONE [natura] è un materiale per facciate con la base colorata in massa. La verniciatura colorata semi-trasparente lascia intravedere la trama interna del fibrocemento, dando un senso di “profondità” al pannello.

**Finitura:** opaca, liscia, vellutata.

**Aspetto:** elegante, raffinato, con fibre distribuite in modo casuale.

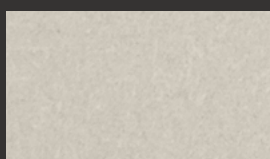
Disponibile in 27 colori.

Spessore	Larghezza	Lunghezza
8 - 12 mm	1250 mm	2500 - 3100 mm

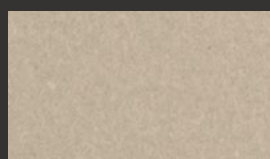
## COLORI IN MASSA



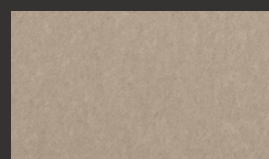
N164



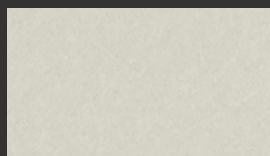
N154



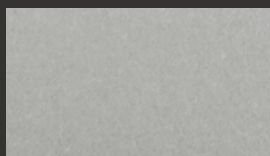
N861



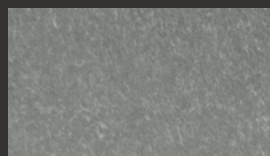
N961



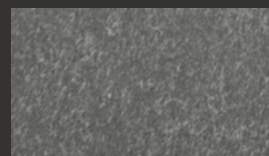
N162



N163



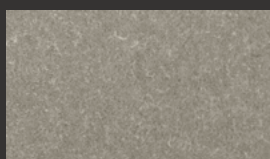
N211



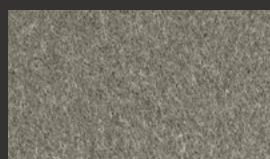
N252



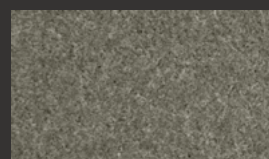
N161



N892



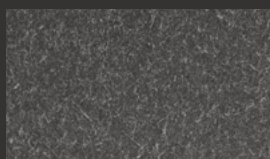
N250



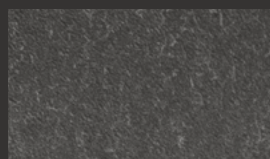
N294



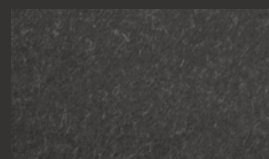
N891



N251

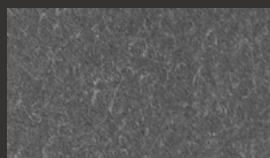


N073

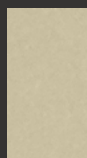


N074

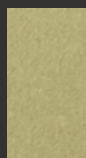
## COLORI SPECIALI



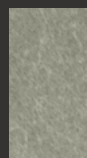
N281



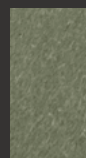
N661



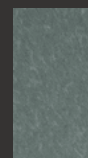
N662



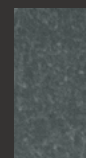
N593



N594



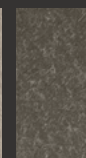
N411



N412



N991



N972



N331



N359

Altri colori disponibili su richiesta.



# EQUITONE [pictura]

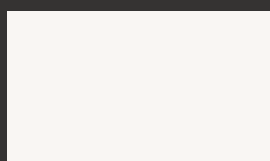
EQUITONE [pictura] è un materiale verniciato con superficie liscia, opaca e omogenea. Questa finitura, ottenuta grazie a 2 strati di colorazione acrilica, ha un'ampia di colori originali che offre grande libertà nella progettazione.

**Finitura:** liscia, opaca, con protezione anti-graffiti.

**Aspetto:** classico, omogeneo, vivace.

Disponibile in 20 colorazioni. Altri colori disponibili su richiesta, soggetti a quantitativi minimi di ordine.

Spessore	Larghezza	Lunghezza
8 - 12 mm	1250 mm	2500 - 3100 mm



PW 141



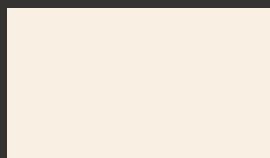
PG 243



PG 241



PA 041



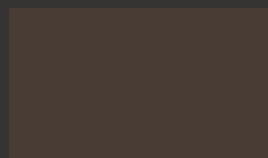
PW 841



PG 843



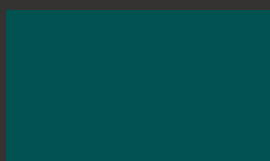
PG 844



PA 944



PG 542



PG 546



PG 444



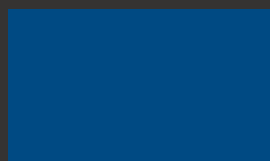
PG 342



PG 642



PG 545



PG 443



PG 341



PG 641



PG 544



PG 442



PG 742

Altri colori disponibili su richiesta.





 **EQUITONE**  
Fibre cement facade materials



Arch: Arkitekterne Bjørk & Maigård ApS, Aalborg, Denmark

[equitone.com](http://equitone.com)

Seguici:



Etex Italia  
[etexitalia@etexgroup.com](mailto:etexitalia@etexgroup.com)