



 **EQUITONE**
Fibre cement facade materials

Kolory i powierzchnie



Materiał elewacyjny z włókno-cementu

Technologia produkcji włókno-cementu została opracowana pod koniec XIX wieku przez Ludwiga Hatschecka, który połączył podstawowe żywyoty i składniki ziemi, czyli minerały, wodę, powietrze i ogień (ciepło) w prostym procesie filtracji. Tak powstały materiał charakteryzował się między innymi niezwykłą wytrzymałością. Od 1905 roku Etex Group zdobywa doświadczenie w zakresie produkcji włókno-cementu.

Najnowszym efektem długoletniej tradycji jest materiał elewacyjny EQUITONE®. Proces produkcji metodą Hatschecka sprawia, że każda płyta posiada identyczne właściwości mechaniczne i użytkowe zachowując przy tym wyjątkowy wygląd. Większość materiałów elewacyjnych EQUITONE nie jest poddawana sztucznemu barwieniu, dzięki czemu zyskują one swój surowy, niewykończony charakter.

Inspiracje włókno-cementem, materiałem wykonanym z surowców przyjaznych dla środowiska znalazły zastosowanie między innymi w wentylowanych systemach elewacyjnych. Po raz pierwszy w latach 50 ubiegłego stulecia architekt Walter Gropius wykorzystał powlekane płyty włókno-cementowe jako fasady wentylowane.

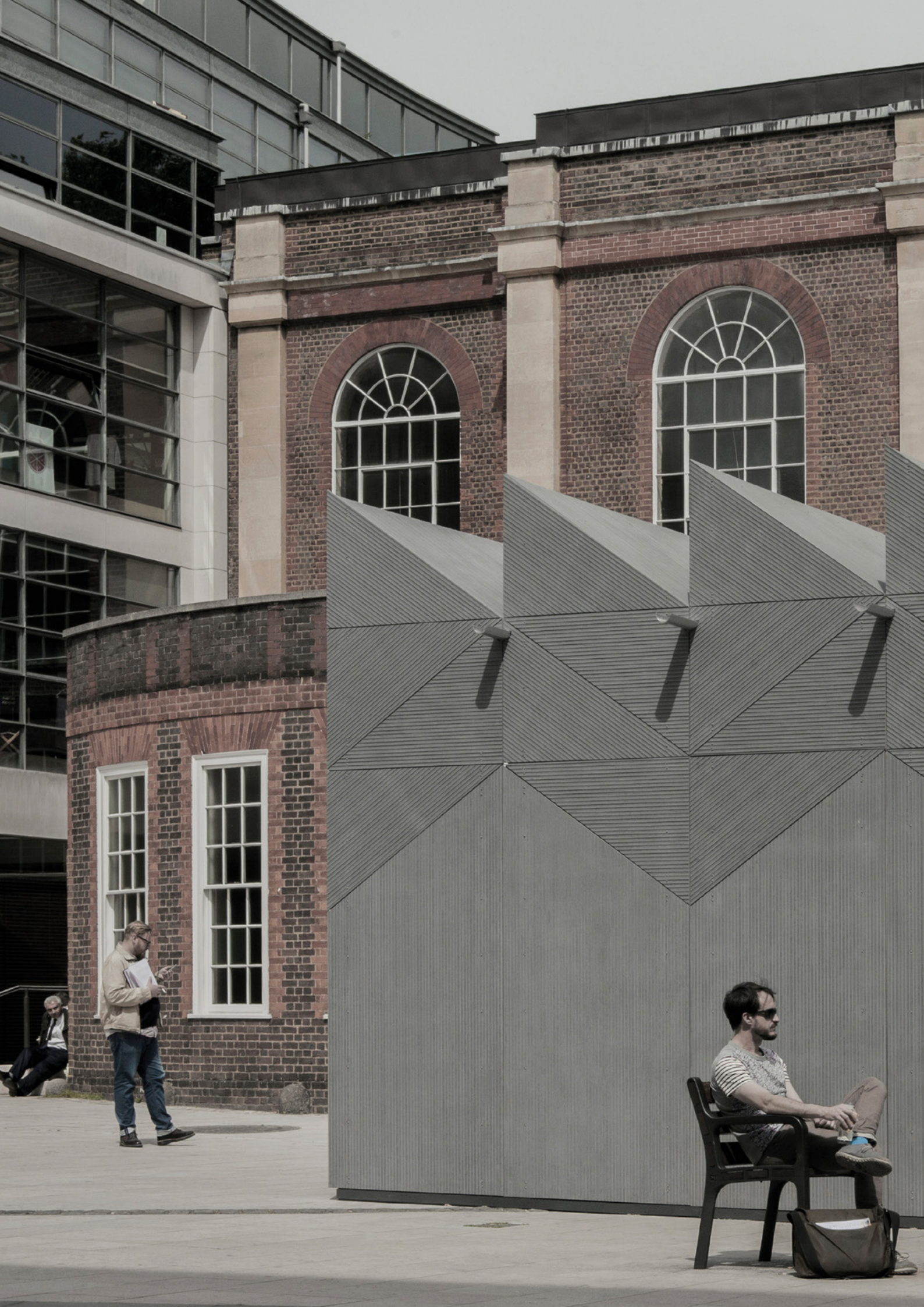
W 1954 roku projektant Willy Guhl stworzył sławny model krzesła typu „loop” z 1 kawałka włókno-cementu. Do dziś projekt ten doskonale odzwierciedla istotę materiału włókno-cementowego: lekki i niepozorny, a zarazem piękny i niezniszczalny.

W 1987 roku firma Herzog & De Meuron stworzyła budynek, który wprowadził użycie włókno-cementowych materiałów elewacyjnych na zupełnie nowe tory. Projekt magazynu firmy Ricola w szwajcarskim Laufen powstał z wykorzystaniem niepowlekanych płyt włókno-cementowych. Uzyskana w ten sposób elewacja o strukturze żaluzji, przypominała wyglądem przechowywane wewnątrz budynku kartonowe pudła i stała się inspiracją do dalszego rozwoju nieprzetworzonych materiałów włókno-cementowych.

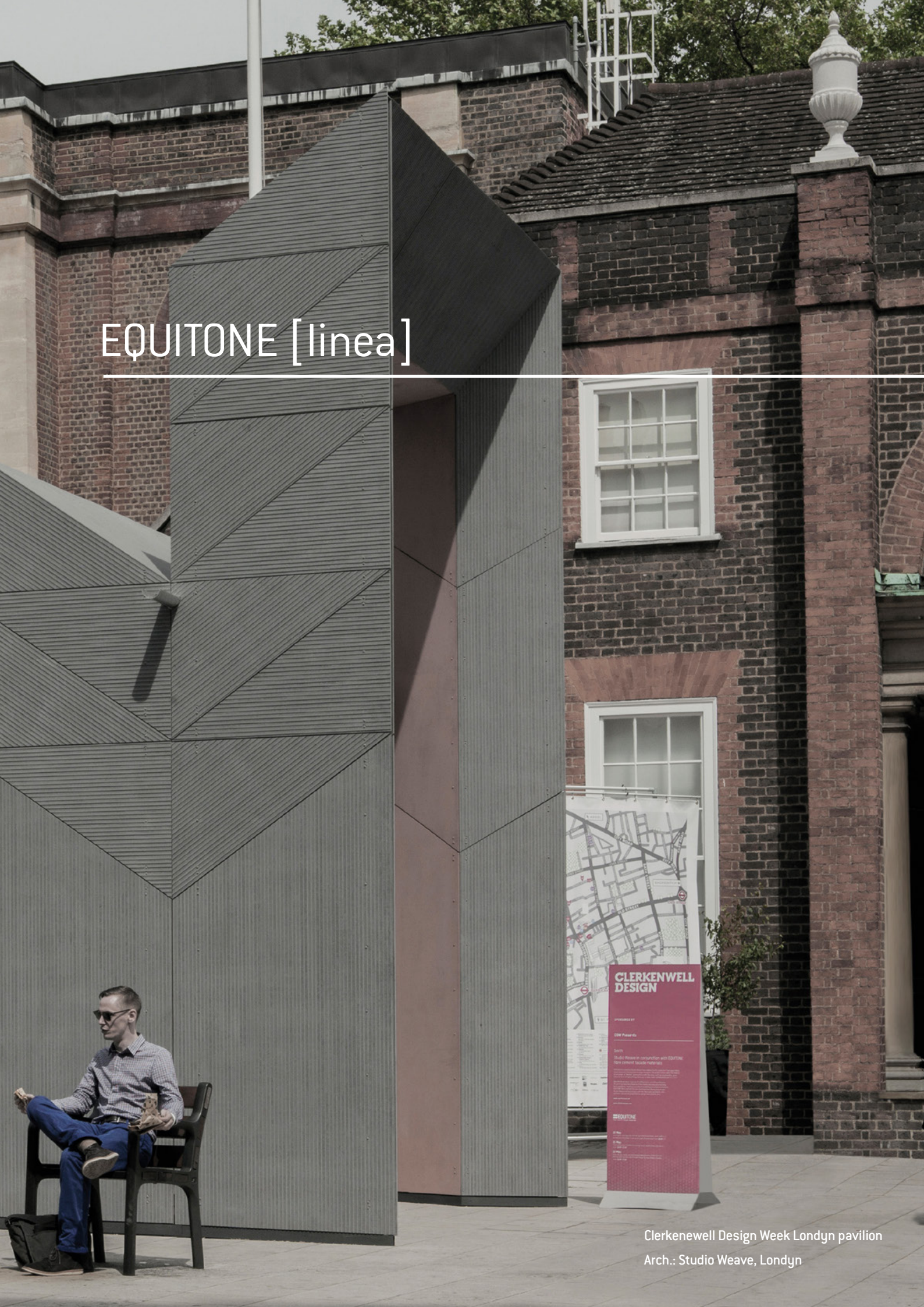
Najznakomitsi architekci naszych czasów, tacy jak Souto De Moura, Herman Hertzberger, Delugan Meissl i wielu innych, szukając inspiracji wykorzystywali materiały EQUITONE, przekształcając je w nadzwyczajne projekty elewacji. Dziś w odpowiedzi na te pomysły i potrzeby oferta EQUITONE zawiera wiele nowoczesnych kolekcji materiałów elewacyjnych z włókno-cementu.

Niniejszy dokument jest chroniony prawem autorskim, międzynarodowymi aktami prawnymi dotyczącymi praw autorskich oraz innymi prawami własności intelektualnej. Powielanie i rozpowszechnianie treści w całości lub w części bez uprzedniej pisemnej zgody jest zabronione. Prawo do znaku towarowego EQUITONE przysługuje Spółce Etex NV lub jej podmiotom powiązanym. Jakiemukolwiek użycie znaków towarowych bez zezwolenia jest zabronione i będzie uznane za naruszenie praw dotyczących znaków towarowych.

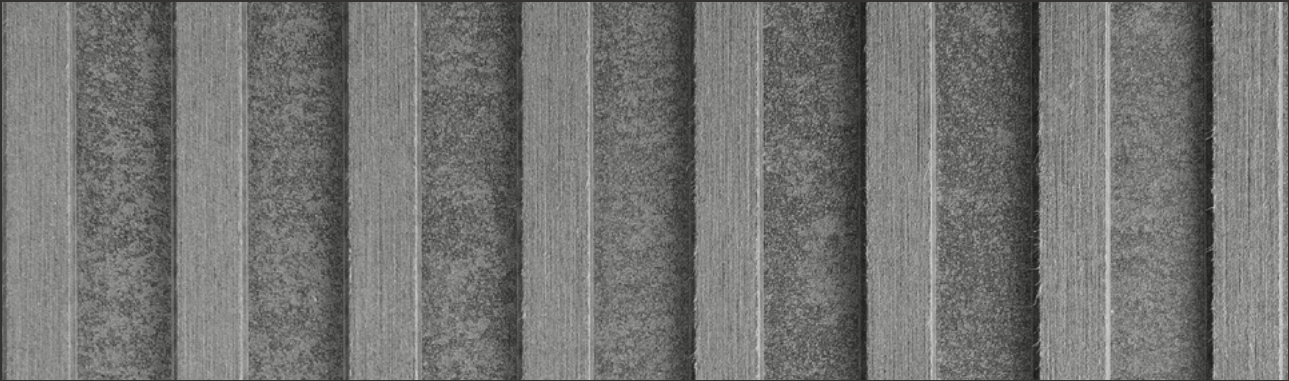




EQUITONE [linea]



Clerkenwell Design Week Londyn pavilion
Arch.: Studio Weave, Londyn



LT20



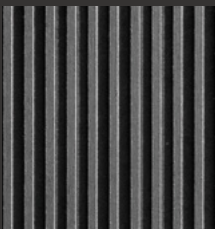
LT60



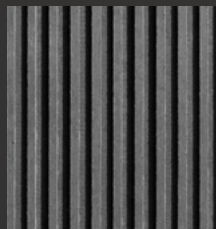
LT90

Efekt cienia:

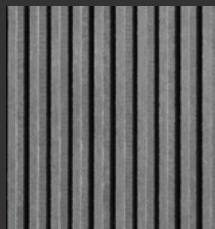
8:00



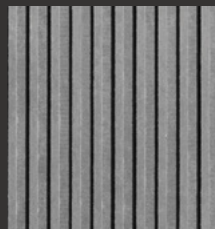
9:00



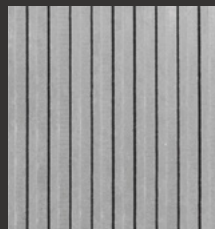
10:00



11:00



12:00



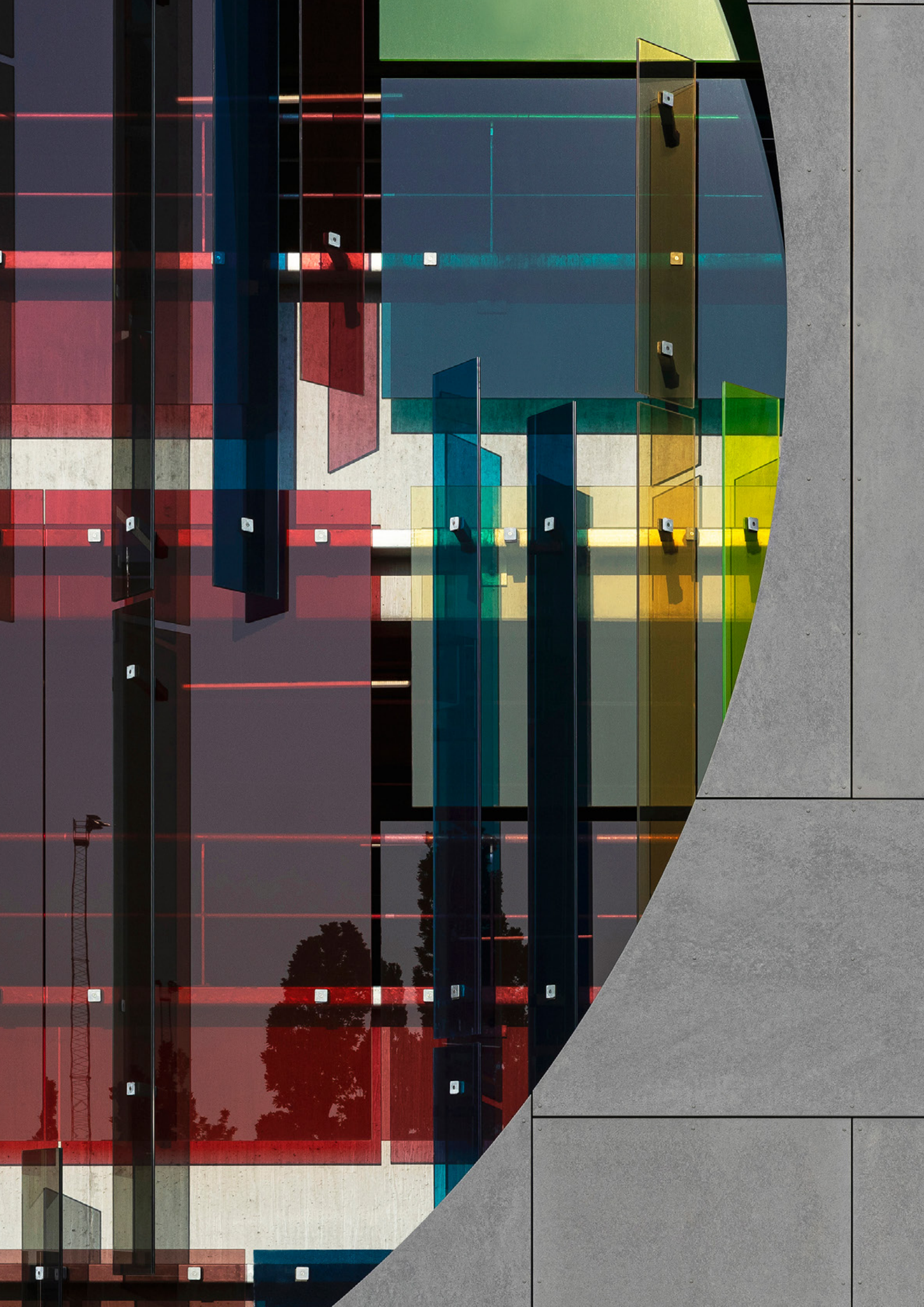
EQUITONE [linea]

EQUITONE [linea] to unikalny materiał elewacyjny o strukturze 3D, zaprojektowany we współpracy z międzynarodowym zespołem ponad 60 architektów. Trójwymiarowa, liniowa faktura płyty podkreśla surowość włókno-cementu. Zmieniający się w ciągu dnia kąt padania światła zachwyca dynamiczną grą światła i cienia.

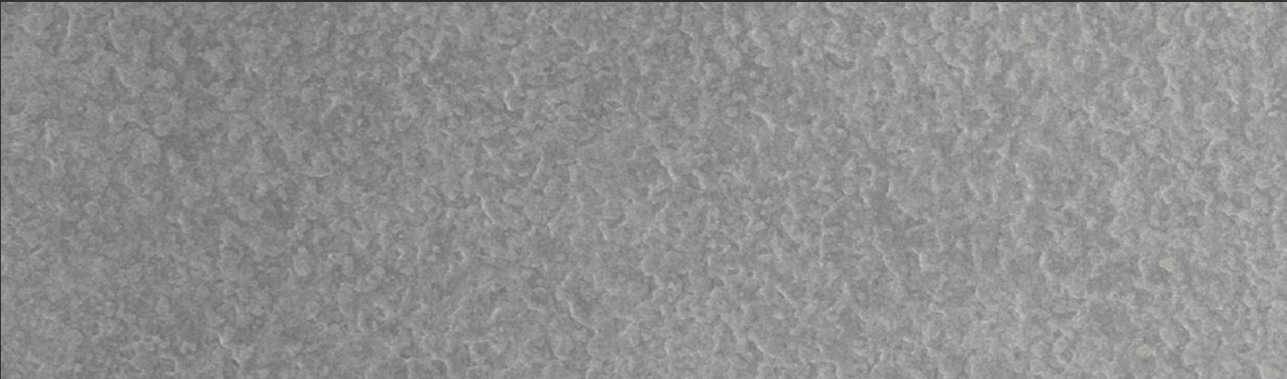
Materiał dostępny jest w formie dużych paneli, które można dowolnie dostosować do projektu, np. zmieniając ich kształt, rozmiar czy też stosując widoczny lub niewidoczny sposób montażu (więcej informacji na temat sposobów montażu znajduje się w materiale Projektowanie i zastosowanie).

Grubość w mm	Wymiary rektyfikowane w mm	Ilość na jednej palecie	Masa w kg na m ²	Masa jednej płyty w kg	Masa jednej palety w kg ok.	Powierzchnia użytkowa na jednej palecie m ²
8/10	3050 x 1220	30	16,8	63	1910	111,6
8/10	2500 x 1220	30	16,8	51	1560	91,5

Grubość	Możliwe systemy montażu
8/10 mm	Wkręty, nity, klejenie, kotwy tylnonacinające



EQUITONE [Iunara]



LA 20



LA 60

EQUITONE [lunara]

EQUITONE [lunara] to barwiony w masie materiał z włókno-cementu o powierzchni przypominającej krajobraz księżycowy. Specjalny proces produkcji sprawia, że każdy panel jest unikalny pod względem koloru, faktury i powierzchni, z niepowtarzalnym wzorem. Szorstka, nieoszlifowana powierzchnia sprawia wrażenie naturalnej i zachęca do dotknięcia. Materiał dostępny jest w formie dużych paneli, które można dowolnie dostosowywać do projektu, np. zmieniając ich kształt lub rozmiar, przy pomocy dostępnych w warsztacie lub na miejscu budowy narzędzi, co znacznie zwiększa możliwości nadania każdej budowli niepowtarzalnego charakteru.

Grubość w mm	Wymiary nierektyfikowane w mm	Wymiary rektyfikowane w mm	Ilość na jednej paletce	Masa w kg na m ²	Masa jednej płyty w kg*	Masa jednej palety w kg ok.*	Powierzchnia użytkowa na jednej paletce m ²
8/10	3070 x 1240	3050 x 1220	30	18,6	71	2130	111,6
8/10	2520 x 1240	2500 x 1220	30	18,6	58	1740	91,5

* format nierektyfikowany - produkcyjny

Grubość	Możliwe systemy montażu
8/10 mm	Wkręty, nity, klejenie, kotwy tylnonacinające



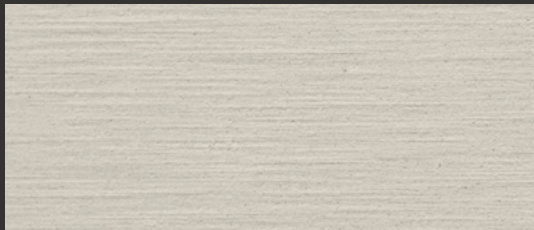
EQUITONE [tectiva]



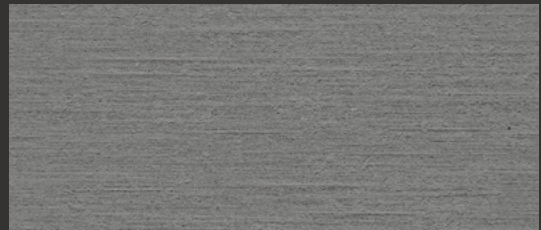
TE90



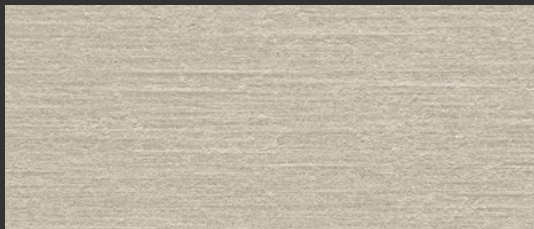
TE15



TE00



TE20



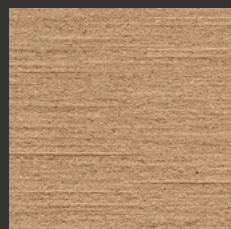
TE10



TE85



TE60



TE30



TE40

EQUITONE [tectiva]

Naturalny, matowy wygląd płyty EQUITONE [tectiva] fascynuje swoim pięknem i surowością. Materiał charakteryzuje się szorstką, niepolerowaną powierzchnią, której proces produkcji nadaje unikalną teksturę. Subtelne niuanse kolorystyczne potęgują efekt naturalności.

Grubość w mm	Wymiary nierektyfikowane w mm	Wymiary rektyfikowane w mm	Ilość na jednej palecie	Masa w kg na m ²	Masa jednej płyty w kg*	Masa jednej palety w kg ok.*	Powierzchnia użytkowa na jednej palecie m ²
8	3070 x 1240	3050 x 1220	40	15,0	58	2230	148,8
8	2520 x 1240	2500 x 1220	40	15,0	47	1830	122,0
10	3070 x 1240	3050 x 1220	30	18,7	72	2086	111,6
10	2520 x 1240	2500 x 1220	30	18,7	59	1711	91,5

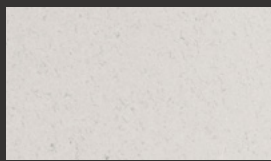
* format nierektyfikowany - produkcyjny

Grubość	Możliwe systemy montażu
8/10 mm	Wkręty, nity, klejenie, kotwy tylnonacinające



EQUITONE [natura]





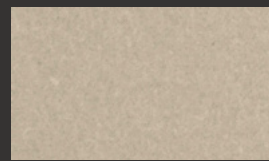
N164



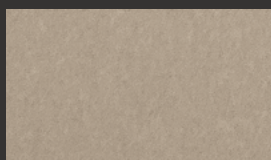
N162



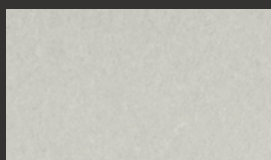
N154



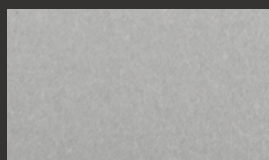
N861



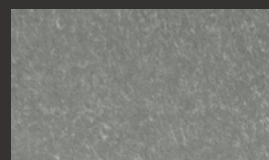
N961



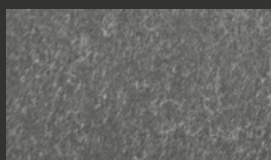
N161



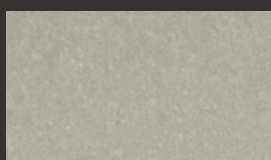
N163



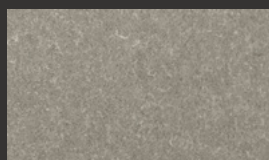
N211



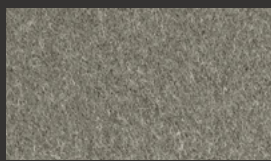
N252



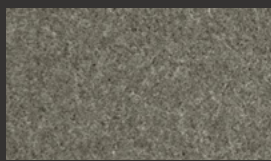
N891



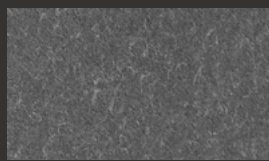
N892



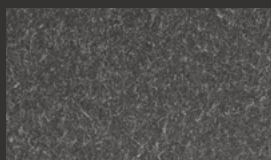
N250



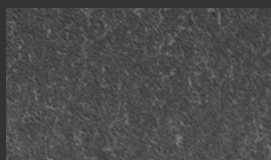
N294



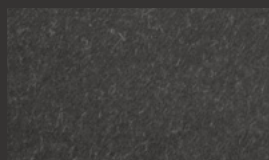
N281



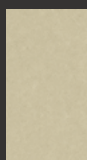
N251



N073



N074



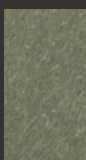
N661



N662



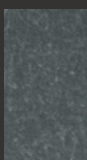
N593



N594



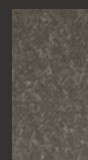
N411



N412



N991



N972



N331



N359

Wszystkie kolory dostępne również w wersji PRO. Dodatkowe kolory na zamówienie z zastrzeżeniem minimalnej ilości.

 **EQUITONE** [natura]

 **EQUITONE** [natura] PRO

EQUITONE [natura] to jedyny w swoim rodzaju materiał elewacyjny o gładkiej, matowej powierzchni z widoczną strukturą włókno-cementu. Występuje w naturalnej palecie barw. W wersji PRO płyta posiada zabezpieczenie przed graffiti, co czyni ją jeszcze bardziej odporną na zarysowania i zabrudzenia.

Grubość w mm	Wymiary nierektyfikowane w mm	Wymiary rektyfikowane w mm	Ilość na jednej palecie	Masa w kg na m ²	Masa jednej płyty w kg*	Masa jednej palety w kg ok.*	Powierzchnia użytkowa na jednej palecie m ²
8	3130 x 1280	3100 x 1250	30	15,4	62	1870	116,2
8	2530 x 1280	2500 x 1250	30	15,4	50	1500	93,7
12	3130 x 1280	3100 x 1250	20	22,8	92	1870	77,5
12	2530 x 1280	2500 x 1250	20	22,8	74	1500	62,5

*format nierektyfikowany - produkcyjny

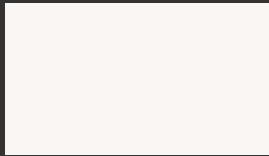
Grubość	Możliwe systemy montażu
8 mm	Wkręty, nity, klejenie
12 mm	Wkręty, nity, klejenie, kotwy tylnonacinające



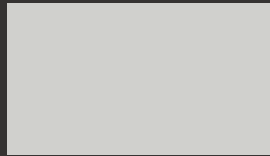
EQUITONE [pictura]



Arch.: Jo Coener



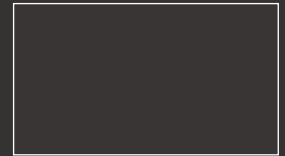
PW 141



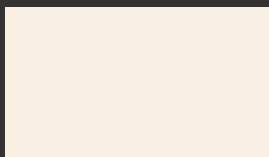
PG 243



PG 241



PA 041



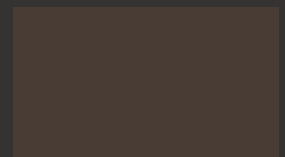
PW 841



PG 843



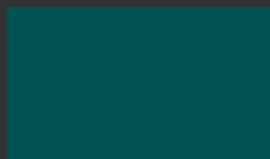
PG 844



PA 944



PG 542



PG 546



PG 444



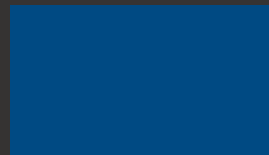
PG 342



PG 642



PG 545



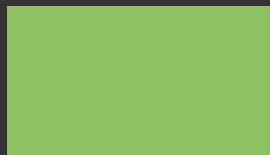
PG 443



PG 341



PG 641



PG 544



PG 442



PG 742

Dodatkowe kolory na zamówienie z zastrzeżeniem minimalnej ilości.

EQUITONE [pictura]

EQUITONE [pictura] urzeka bogatą paletą intensywnych i nowoczesnych kolorowych powłok. Gładka i matowa powierzchnia jest niezwykle wytrzymała na działanie niekorzystnych warunków atmosferycznych oraz czynników chemicznych. Dzięki utwardzaniu promieniami UV, jest wyjątkowo odporna na zarysowania i zabrudzenia, np. graffiti.

Grubość w mm	Wymiary nierektyfikowane w mm	Wymiary rektyfikowane w mm	Ilość na jednej paletce	Masa w kg na m ²	Masa jednej płyty w kg*	Masa jednej palety w kg ok.*	Powierzchnia użytkowa na jednej paletce m ²
8	3130 x 1280	3100 x 1250	30	15,4	62	1870	116,2
8	2530 x 1280	2500 x 1250	30	15,4	50	1500	93,7
12	3130 x 1280	3100 x 1250	20	22,8	92	1870	77,5
12	2530 x 1280	2500 x 1250	20	22,8	74	1500	62,5

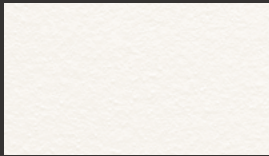
* format nierektyfikowany - produkcyjny

Grubość	Możliwe systemy montażu
8 mm	Wkręty, nity, klejenie
12 mm	Wkręty, nity, klejenie, kotwy tylnonacinające



EQUITONE [textura]

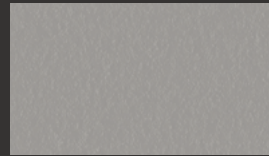




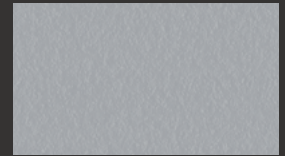
TG 102



TG 205



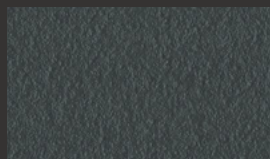
TG 206



TT 210



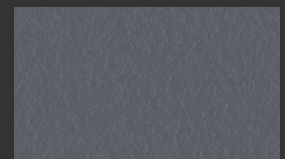
TA 001



TA 003



TT 209



TT 207



TA 507



TA 508



TG 506



TG 505



TA 304



TA 308



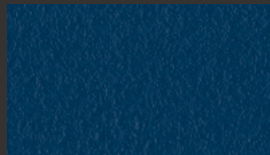
TG 702



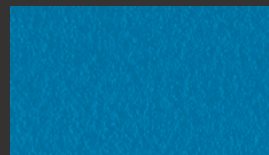
TG 604



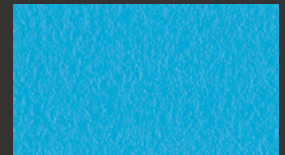
TA 309



TA 409



TG 408



TG 407

Dodatkowe kolory na zamówienie z zastrzeżeniem minimalnej ilości.

EQUITONE [textura]

EQUITONE [textura] zachwyca bogatą paletą wyrazistych barw, ziarnistą powierzchnią i delikatnym połyskiem. Zapewnia wyjątkowy wygląd elewacji. Materiał może być użyty jako płyta balkonowa i system dachowy, zapewniając jednolity wygląd całego budynku. EQUITONE [textura] odznacza się zwiększoną odpornością na uszkodzenia mechaniczne, niekorzystne warunki atmosferyczne i zanieczyszczenia powietrza.

Grubość w mm	Wymiary nierektyfikowane w mm	Wymiary rektifikowane w mm	Ilość na jednej paletce	Masa w kg na m ²	Masa jednej płyty w kg*	Masa jednej palety w kg ok.*	Powierzchnia użytkowa na jednej paletce m ²
8	3130 x 1280	3100 x 1250	30	15,4	62	1870	116,2
8	2530 x 1280	2500 x 1250	30	15,4	50	1500	93,7
12	3130 x 1280	3100 x 1250	20	22,8	92	1870	77,5
12	2530 x 1280	2500 x 1250	20	22,8	74	1500	62,5

* format nierektyfikowany - produkcyjny

Grubość	Możliwe systemy montażu
8 mm	Wkręty, nity, klejenie
12 mm	Wkręty, nity, klejenie, kotwy tylnonacinające

WYDANIE 10.2021



EQUITONE

Fibre cement facade materials




Arch: Arkitekterne Bjørk & Maigård ApS, Aalborg, Denmark

Etex Exteriors
Siniat Sp. z o.o.
ul. Przechławska 8
03-378 Warszawa
T: 22 212 22 91, 22 212 22 92
elewacje@equitone.pl

Informujemy, że wyboru kolorystyki i tekstury przedstawionych w katalogu materiałów budowlanych należy dokonywać na podstawie wzorów w naturze dostępnych u przedstawicieli handlowych. Technologia druku może mieć znaczący wpływ na różnice w kolorach i teksturach pomiędzy przedstawionymi ilustracjami, a rzeczywistymi materiałami budowlanymi. Próbki materiału można zamówić na stronie www.equitone.pl

equitone.pl

Dołącz do nas:

-  [EquitonePL](#)
-  [Equitone Poland](#)
-  [Equitone Poland](#)