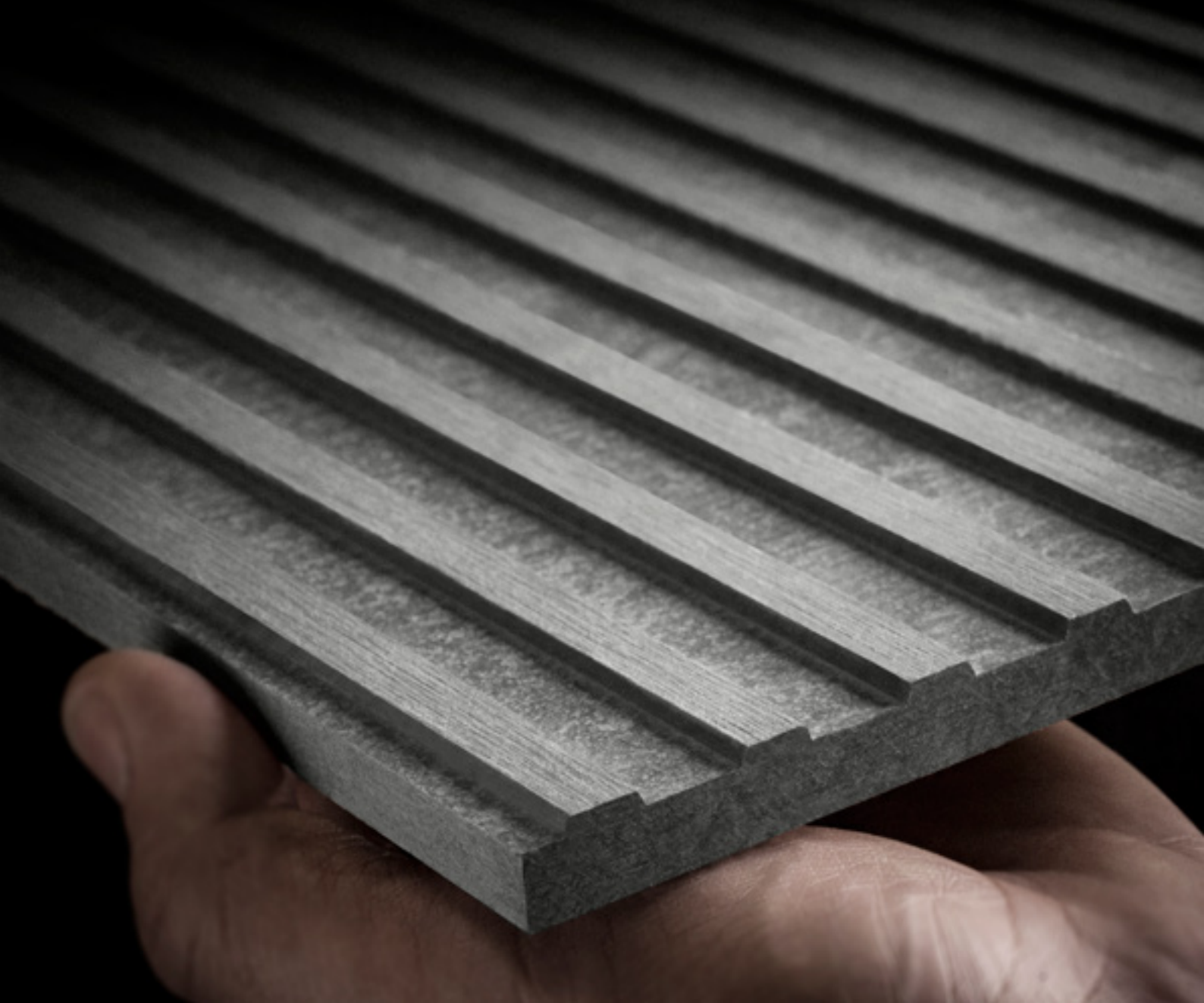




 **EQUITONE**  
Fibre cement facade materials



carta de cores



The logo for EQUITONE features a square icon on the left, divided into four quadrants with different textures: top-left is a wood grain, top-right is a brick pattern, bottom-left is a stone pattern, and bottom-right is a smooth grey. To the right of the icon, the word "EQUITONE" is written in a bold, uppercase, sans-serif font.

# EQUITONE

EQUITONE é um revestimento de fachada de cor natural, desenhado por e para arquitetos. Cada painel EQUITONE é único, mostrando a textura crua, sem tratamento do material de fibrocimento. O fibrocimento é um material composto de cimento que consiste em cimento, celulose e materiais minerais, reforçados por uma matriz visível. Nada mais.

O material EQUITONE está disponível em painéis de tamanho máximo 1.280 x 3.130 mm e pode ser redimensionado, para qualquer tamanho ou forma, na oficina ou no local. Além disso, o material também pode ser perfurado ou impresso. Existem métodos de fixação visível e invisível para fachada ventilada incluindo rebitagem, aparafusamento e colagem em subestruturas de suporte de metal ou madeira. Não importa que opções de desenho deseja explorar, o revestimento EQUITONE de cor natural garante detalhes nítidos, monolíticos.



LT90



LT60



LT20

Efeito de sombra:

8:00 AM



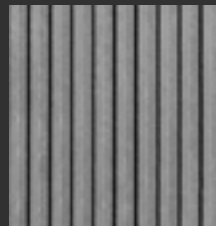
9:00 AM



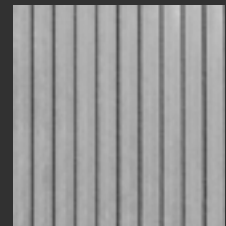
10:00 AM



11:00 AM



12:00 Meiodia

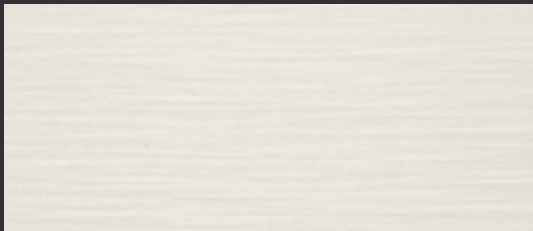


# EQUITONE [ linea ]

O EQUITONE [linea] é um material único, colorido em massa e conformado em 3D, que joga com a luz e a sombra. O painel apresenta uma geometria linear, que deixa ver a textura interior dos componentes do fibrocimento.

A cada momento do dia, o ângulo mutável da luz confere à fachada um aspeto diferente.

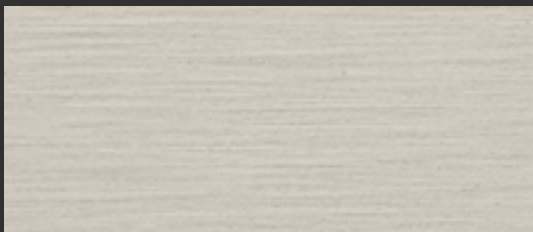
Independentemente das opções de conceção que explore, o colorido em massa garante acabamentos nítidos e detalhes monolíticos.



TE90



TE15



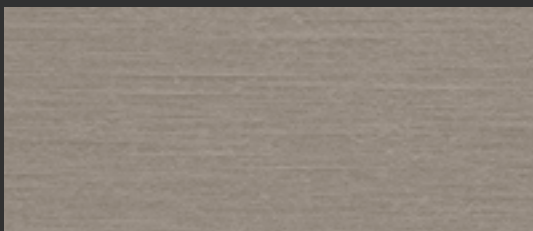
TE00



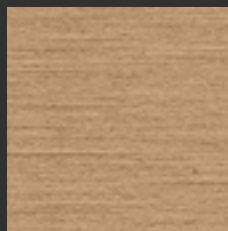
TE20



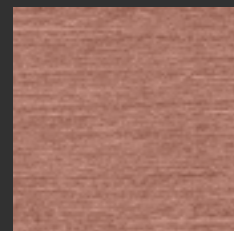
TE10



TE60



TE30



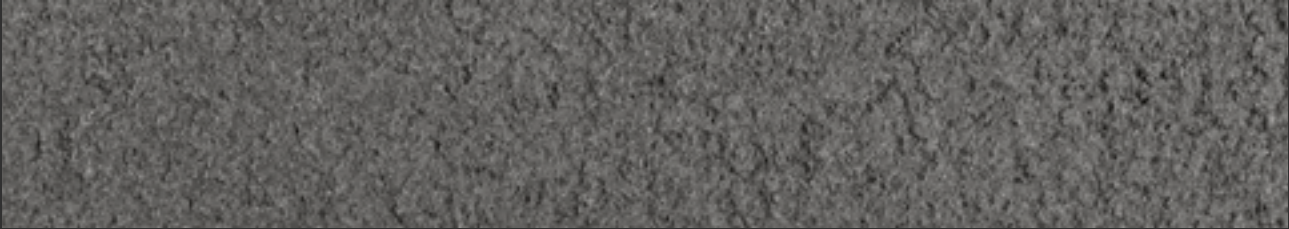
TE40

# EQUITONE [tectiva]

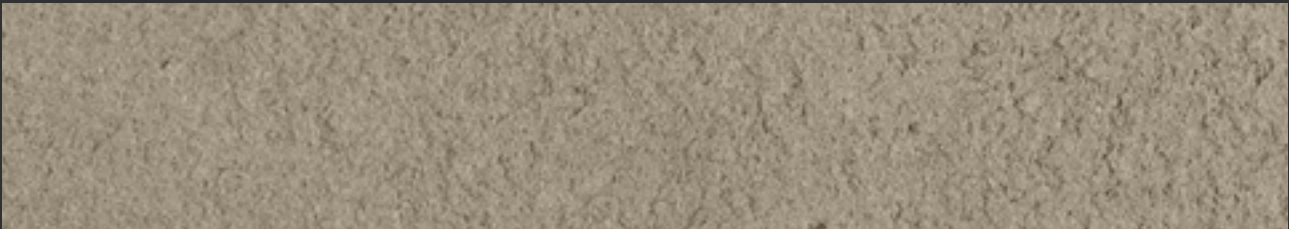
O EQUITONE [tectiva] é o nosso material mais característico. Tem um tato rugoso, próprio do fibrocimento não polido. Superfície com um delicado aspeto emaranhado, à base de finas linhas de lixagem e minúsculas manchas brancas.

O processo de produção faz com que cada fachada seja única em cor, textura e superfície. Criam-se diferenças de tonalidade entre placas devido à base do material, dotando-o de um aspeto natural, intrínseco do material.

Cores pétreas que oferecem um jogo de águas cromático.



MA400



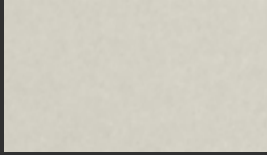
MA200



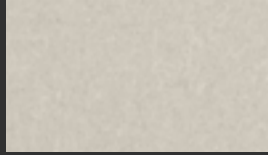
# EQUITONE [materia]

O EQUITONE [materia] é um material vivo que acentua a beleza do fibrocimento. O material tem as características do cimento, enquanto as suas fibras lhe proporcionam uma trama texturizada aveludada. A atmosfera, em constante mudança, provoca variações subtis e naturais das sombras no material.

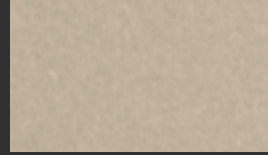
## MASSA COLORIDA



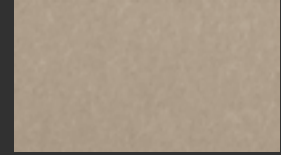
N162



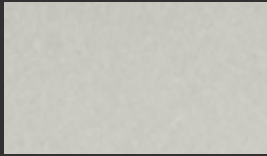
N154



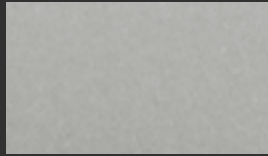
N861



N961



N161



N163



N211



N252



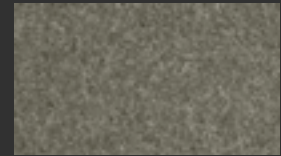
N891



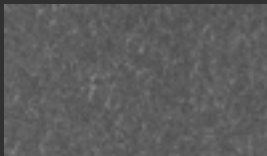
N892



N250



N294



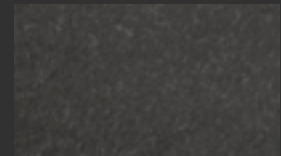
N281



N251



N073



N074

## CORES ESPECIAIS



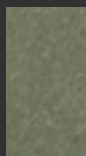
N661



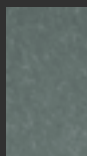
N662



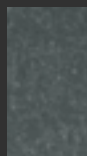
N593



N594



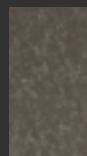
N411



N412



N991



N972



N331



N359

Outras cores disponíveis sob pedido, sujeitos a quantidades mínimas de encomenda.

# EQUITONE [natura]

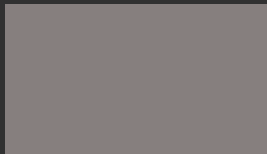
O EQUITONE [natura] é o nosso material clássico colorido em massa, que apresenta subtilmente a matriz pura do fibrocimento. As ramificações criadas pelas fibras à vista, juntamente com o seu suave tato seda e cor mate, conferem-lhe uma grande elegância singular.



PW 141



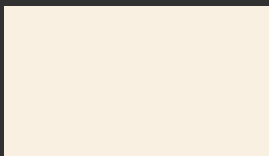
PG 243



PG 241



PA 041



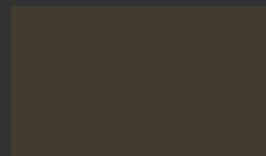
PW 841



PG 843



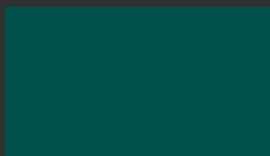
PG 844



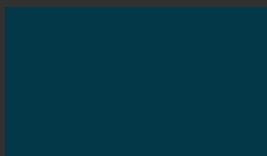
PA 944



PG 542



PG 546



PG 444



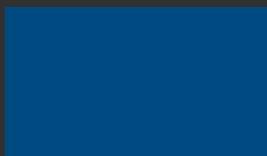
PG 342



PG 642



PG 545



PG 443



PG 341



PG 641



PG 544



PG 442



PG 742

Outras cores disponíveis sob pedido, sujeitos a quantidades mínimas de encomenda.

# EQUITONE [pictura]

O EQUITONE [pictura] oferece um acabamento de cor lisa ultramate para conseguir um aspeto arquitetónico de alto nível. De toque suave e sedoso na face à vista, também tem um revestimento acrílico anti-humidade na sua face posterior.

Este material, assim como o EQUITONE [natura] Pro, está protegido contra todo o tipo de manchas e reagentes químicos, e é antigrafitis.

Dispomos de uma seleção de 20 cores ultramate de tendência, embora também possamos adaptar o material a cores corporativas a pedido, de acordo com o projeto.

## DIMENSÕES

	ESPESSURA	LARGURA	COMPRIMENTO
EQUITONE [linea]	10 mm	1220 mm	2500 - 3050 mm
EQUITONE [tectiva]	8 mm	1220 mm 1240 mm	2500 - 3050 mm 2520 - 3070 mm
EQUITONE [materia]	8 mm - 12 mm	1280 mm	2530 - 3130 mm
EQUITONE [natura]	8 mm - 12 mm	1280 mm	2530 - 3130 mm
EQUITONE [pictura]	8 mm - 12 mm	1280 mm	2530 - 3130 mm

Este gráfico de cor mostra a gama de cores painéis disponíveis. No entanto, não é tecnicamente possível para representar 100% das cores reais com precisão por meios etc. A selecção final da cor deve ser com base em amostras reais. Solicitar a sua amostra em [www.equitone.com](http://www.equitone.com)



Arq.: Arkitekterne Bjørk & Maigård ApS, Aalborg, Dinamarca

RECEPÇÃO E EXPEDIÇÃO DE PEDIDOS

Telefone: +34 983 102 890

Fax: +34 983 558 520

e-mail: pedidos@euronit.es

www.euronit.es

APOIO AO CLIENTE

Tel: +351 913 805 332

Tel / : +34 635 658 027

e-mail: info.equitone@etexgroup.com

www.equitone.com

equitone.com

Encontre-nos em redes sociais



**Euronit**

an **etex** company