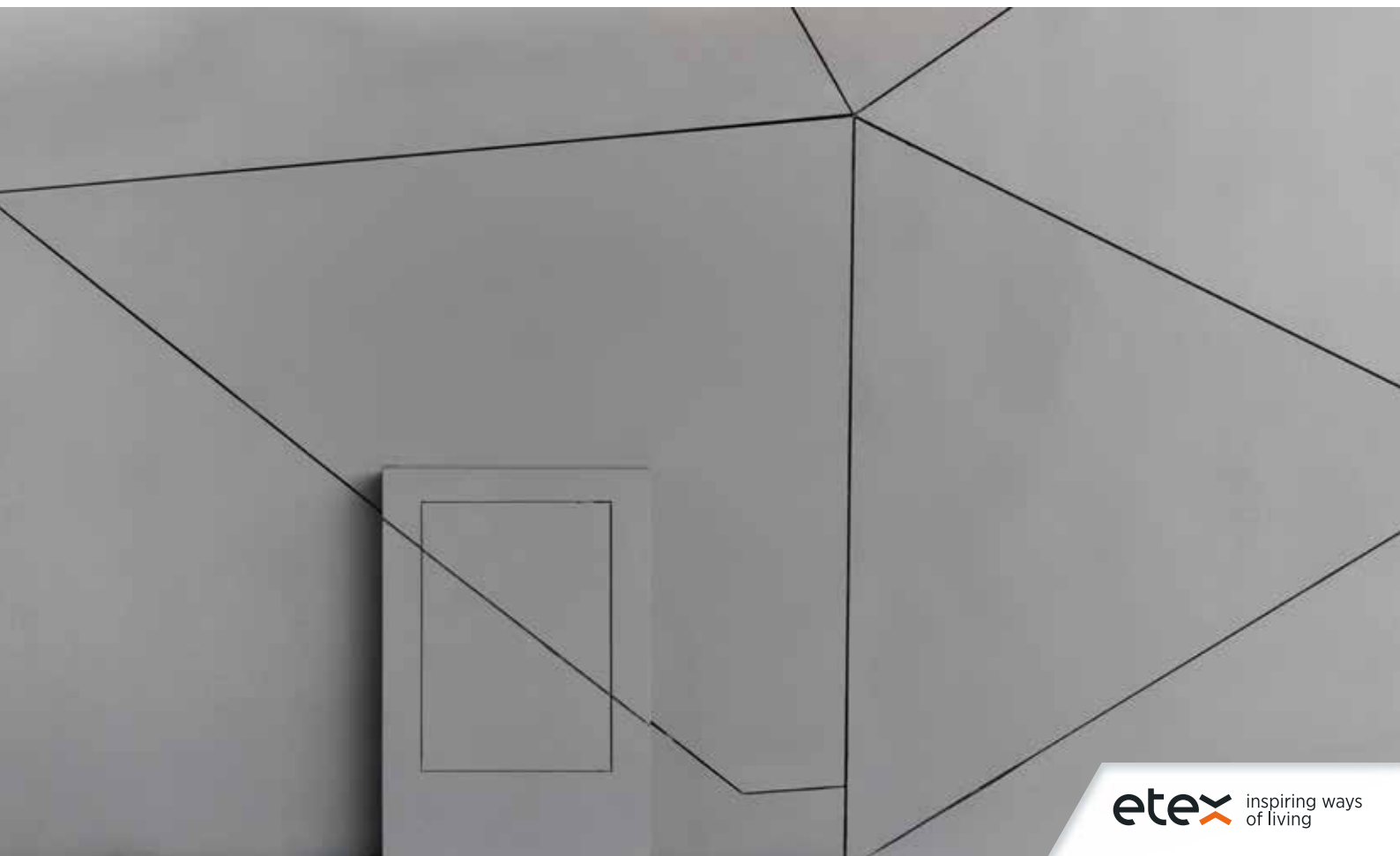




 **EQUITONE**
Fibre cement facade materials



Sonha em tons naturais

Em Fevereiro, uma **nova cor**
chega à família EQUITONE [tectiva]

Mantenha-se informado nas nossas redes sociais:





O fibrocimento é a nossa história

Quando, no final do século XIX, Ludwig Hatscheck inventou o fibrocimento, conseguiu combinar os elementos básicos da terra: minerais, água, ar e fogo. Ao material resultante chamou “Eternit”, em referência à excelente durabilidade desse novo material. A família belga Emsens, criadora e proprietária do grupo Etex, impulsionou a promoção do material “Eternit” desde 1905 e aperfeiçou o seu processo de produção ao longo do tempo.

Na década de 1950, arquitetos consagrados como Walter Gropius, foram pioneiros no uso de painéis de fibrocimento pintados com sistemas de fachada ventilada e, em 1954, o designer Willy Guhl criou a famosa cadeira Loop Chair, a partir de uma peça única de fibrocimento. Estas criações não são mais que um novo testemunho das qualidades fundamentais de nossa matéria-prima: espessura fina, leveza, durabilidade e elegância.

Em 1987, a Herzog & De Meuron projetou o armazém “Ricola” em Laufen (Suíça), que utilizou painéis de fibrocimento não revestidos. O resultado foi um edifício com uma fachada listada, do tipo persiana, que inspirou a nossa empresa para o arranque no desenvolvimento industrial de materiais de fibrocimento em bruto, não tratados.

Hoje, em pleno século XXI, a materialização de maior prestígio dessa grande herança da Etex é dada pela nossa gama de materiais EQUITONE®. É graças ao processo de produção Hatscheck, onde cada painel é único, independentemente da textura de cada uma das gamas.

As nossas gamas EQUITONE são criadas com arquitetos, para arquitetos, especificamente para o revestimento de fachadas ventiladas e, mais excentricamente, para interiores.





Potencial de *design*

Os materiais de fachada ventilada da EQUITONE proporcionam flexibilidade incomparável de *design*. Primeiramente devido ao seu grande formato, pois é fornecido em painéis com dimensão máxima de 1280 x 3130 mm. Depois porque os materiais são coloridos na sua massa, conferindo aos painéis um carácter natural e bruto, numa elegante variedade cromática.

Independentemente do *design*, os nossos materiais permitem sempre detalhes claros e monolíticos da fachada do edifício. Podem ser transformados também para qualquer dimensão ou forma, recorrendo a ferramentas convencionais, tanto em oficina quanto em obra. Essas transformações incluem diferentes tipos de corte, perfuração, fresagem, gravação manual, gravação a laser, impressão, entre outras possibilidades.

Muitos projetistas e *designers* usam também os nossos materiais para interiores e jardins, quer como elemento de divisória ou como para fabricação de mobiliário.



Arq.: AR-TE, Leuven, Bélgica



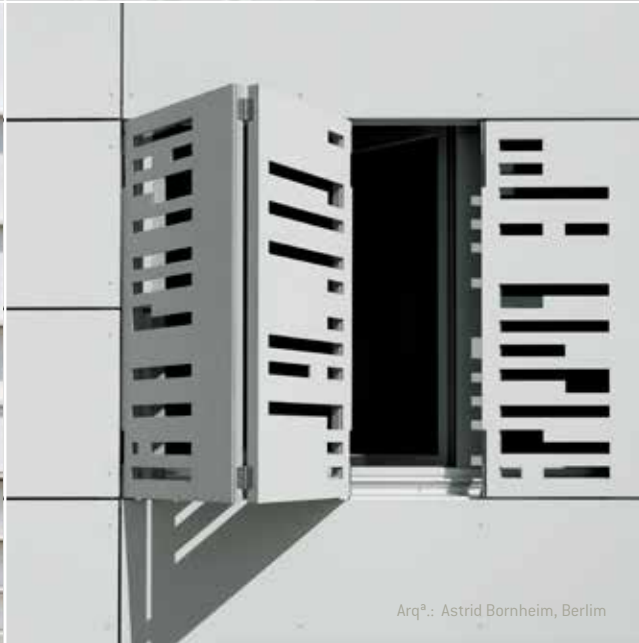
Centro de saúde A Laracha (Espanha). Ezcurrea y Ouzande Arq. Arq.: AR-TE, Leuven, Bélgica



Arq.: Bogusław Wórzeczka, Breslavia, Polónia



Arq.: Busmann + Haberer, Berlin



Arq.: Astrid Bornheim, Berlin



JOHN J. BOWEN
CENTER FOR SCIENCE AND INNOVATION

JOHNSON & WALES
UNIVERSITY



EQUITONE [tectiva]

EQUITONE [tectiva]

O EQUITONE [tectiva] é o nosso material mais característico. Tem um tato rugoso, próprio do fibrocimento não polido. Superfície com um delicado aspeto emaranhado, à base de finas linhas de lixagem e minúsculas manchas brancas.

O processo de produção faz com que cada fachada seja única em cor, textura e superfície. Criam-se diferenças de tonalidade entre placas devido à base do material, dotando-o de um aspeto natural, intrínseco do material.

Cores pétreas que oferecem um jogo de águas cromático.

Dimensões máximas úteis: 3050 x 1220 mm

Espessuras: 8 e 10 mm

Cor: 8 cores



TE90



TE15



TE00



TE20



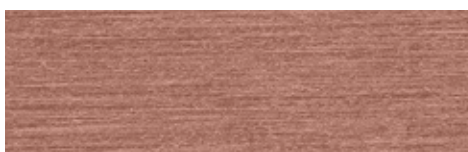
TE10



TE60



TE30



TE40

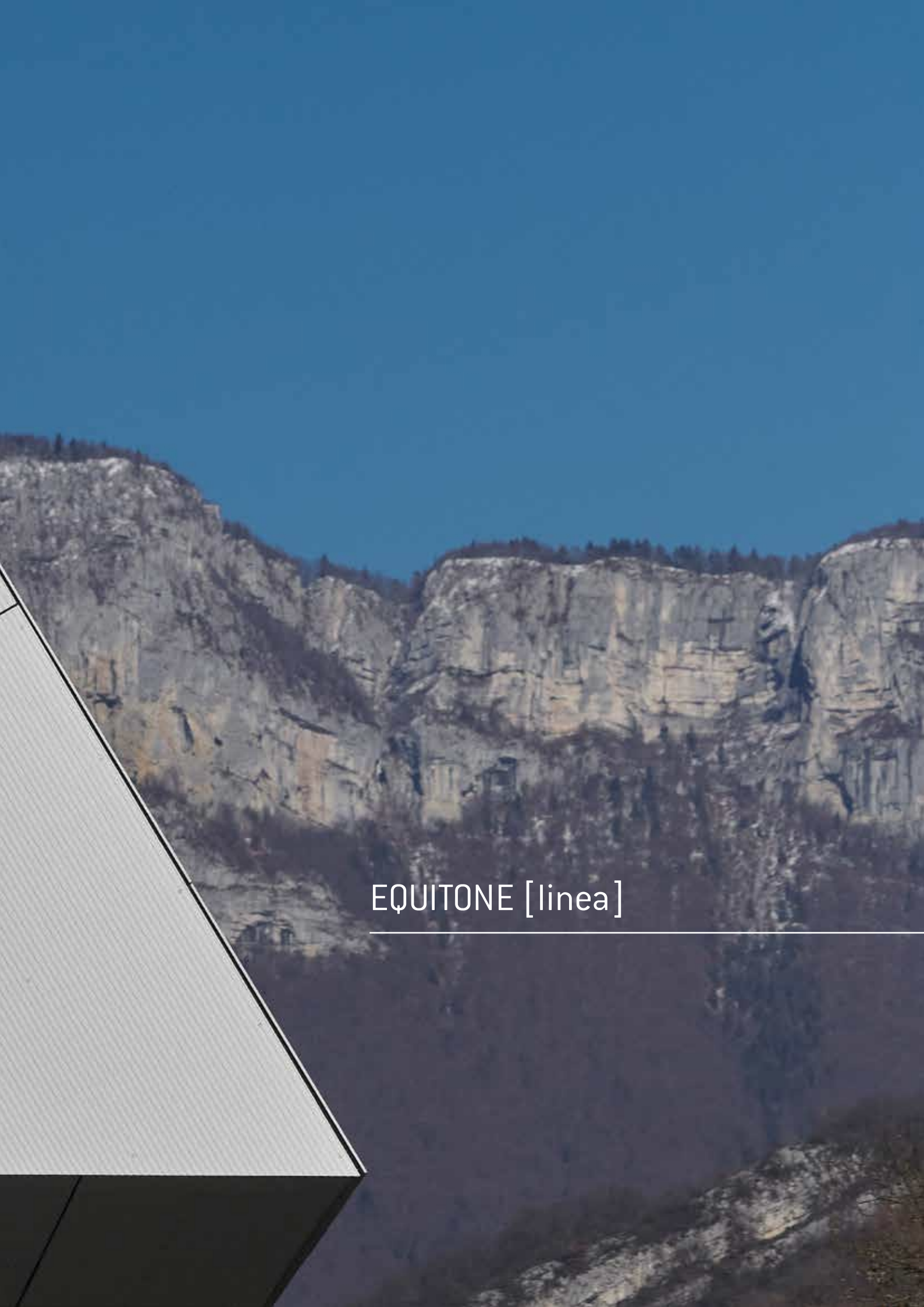


Casa em Sotogrande (Espanha) - Lafont Arquitectura - Fotogr.: Plot Twist®



Fábrica Vitorino Coelho, Oliveira de Azeméis (Portugal) - Arq.ª Patrícia Fernandes - Fotogr.: Plot Twist®





EQUITONE [linea]

EQUITONE [linea]

O EQUITONE [linea] é um material único, colorido em massa e conformado em 3D, que joga com a luz e a sombra. O painel apresenta uma geometria linear, que deixa ver a textura interior dos componentes do fibrocimento. A cada momento do dia, o ângulo mutável da luz confere à fachada um aspeto diferente.

Dimensões máximas úteis: 3050 x 1220 mm

Tem uma espessura específica de 10 mm

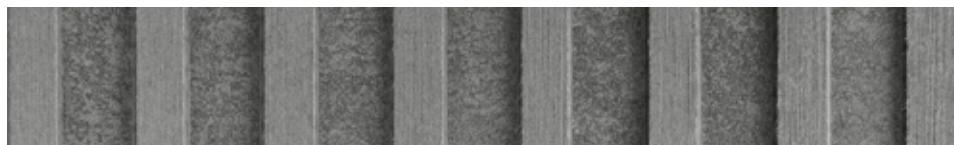
Cor: 3 cores



LT90



LT60



LT20

Outras cores disponíveis, sujeitas a quantidades mínimas de encomenda.

Efeito de sombra:

8:00 AM

9:00 AM

10:00 AM

11:00 AM

12:00 Meiodia





Cahir Public Toilet Block, Tipperary (Ireland) - Arq. Deaton Lysaght

the nature of things





EQUITONE [natura]

EQUITONE [natura]

O EQUITONE [natura] é o nosso material clássico colorido em massa, que apresenta subtilmente a matriz pura do fibrocimento. As ramificações criadas pelas fibras à vista, juntamente com o seu suave tato seda e cor mate, conferem-lhe uma grande elegância singular.

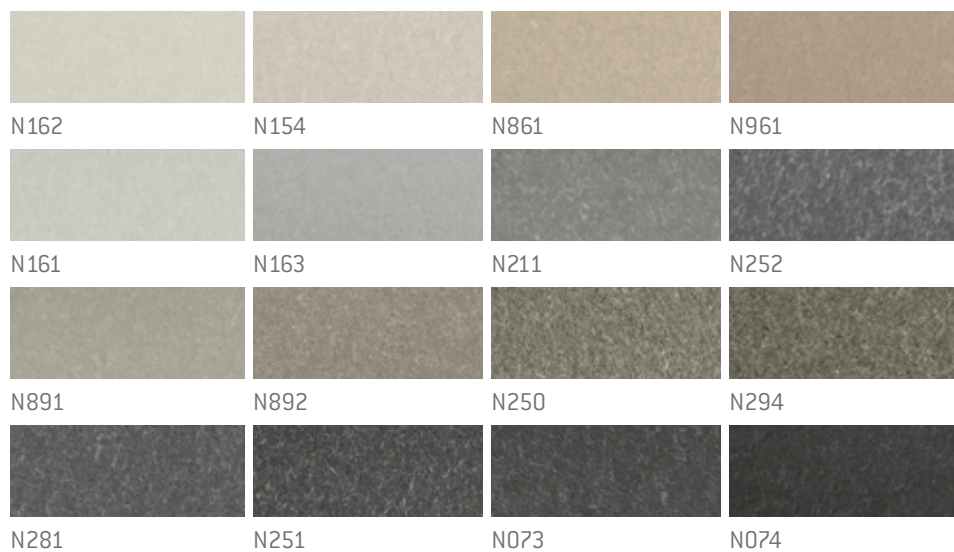
Este material, na sua versão EQUITONE [natura] Pro, está protegido contra todo o tipo de manchas e reagentes químicos, e é antigrafitis.

Dimensões máximas úteis: 3130 x 1280 mm

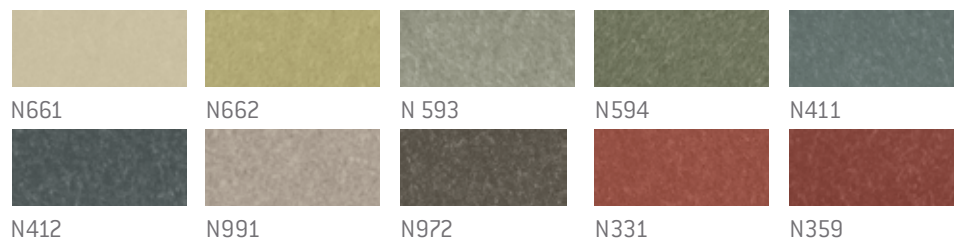
Espessuras: 8 e 12 mm

Cor: 4 cores em massa e 27 cores de superfície semi-transparentes.

CORES EM MASSA



CORES ESPECIAIS



Outras cores disponíveis, sujeitas a quantidades mínimas de encomenda.



Parque de Ciencia y Tecnología NONAGON, Açores [Portugal] - Arq^a. Sílvia Namorado - Fotogr. Plot Twist[®]



Auditorio C.A.R.L. de la Universidade RWTH Aachen [Alemania] - Schmidt Hammer Lassen Architects + Höhler+Partner Architekten



IBA DOCK

Infozentrum der Internationalen Bauausstellung Hamburg

EQUITONE [textura]

EQUITONE [textura]

É uma seleção de revestimentos opacos de cores intensas. Com uma vasta gama de cores de pintura acrílica e textura rugosa que garante cores permanentemente brilhantes, incorporando também uma camada protetora de acabamento. Além disso, apresenta uma alta resistência à fricção.

Este material está protegido contra todo o tipo de manchas e reagentes químicos, e é antigrafitis.

Dimensões máximas úteis: 3100 x 1250 mm

Espessuras: 8 e 12 mm

Cor: dispomos de uma seleção de 20 cores

Também podemos adaptar o material a cores corporativas.



Outras cores disponíveis, sujeitas a quantidades mínimas de encomenda.



"Schule an der Jungfernhöhe"
in Siemensstadt (Spandau), Berlin
Arch: Doerr Ludolf Wimmer (dlw Architekten)







EQUITONE [pictura]



EQUITONE [pictura]

O EQUITONE [pictura] oferece um acabamento de cor lisa ultramate para conseguir um aspeto arquitetónico de alto nível. De toque suave e sedoso na face à vista, também tem um revestimento acrílico anti-humidade na sua face posterior.

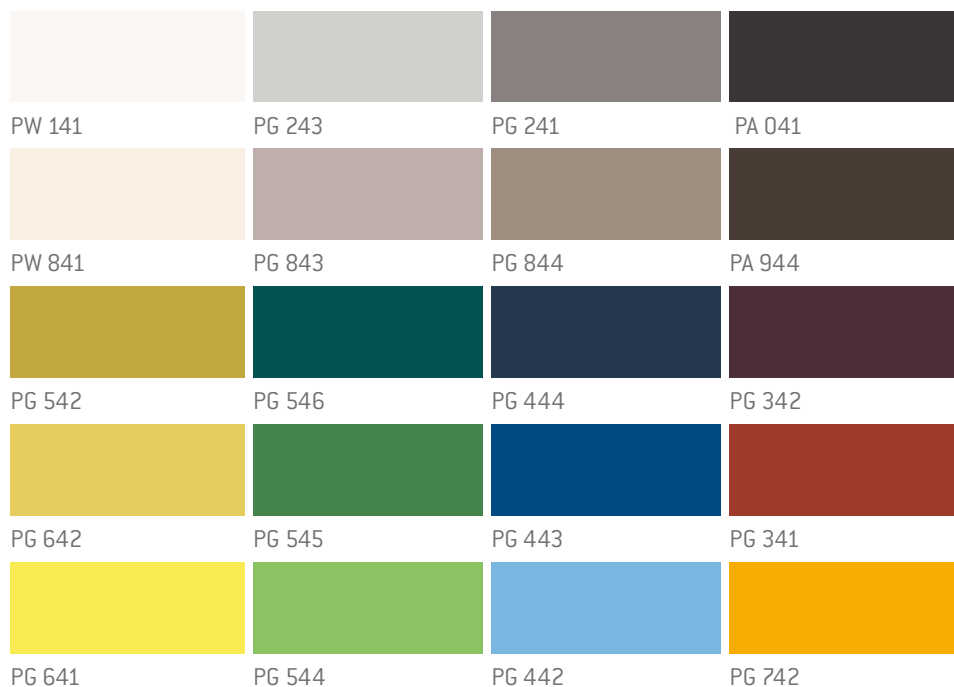
Este material está protegido contra todo o tipo de manchas e reagentes químicos, e é antigrafitis.

Dimensões úteis máximas: 3130 x 1280 mm

Espessuras: 8 e 12 mm

Cor: Temos uma seleção de 20 cores ultra-mate de tendência.

Também podemos adaptar o material a cores corporativas.



Outras cores disponíveis, sujeitas a quantidades mínimas de encomenda.



Arq.: Arkitekterne Bjørk & Maigård ApS, Aalborg, Dinamarca



EQUITONE

Fibre cement facade materials



ETEX Exteriors Iberia

Parque Empresarial de Portillo, A-601 Km 21
47160 Portillo, Valladolid, Espanha
Tel / 📞 : +351 913 805 332 / +34 635 658 027
e-mail: info.equitone@etexgroup.com

equitone.com



etex inspiring ways
of living