



Arch.: Delugan Meissl, Vienna

 **EQUITONE**
Fibre cement facade materials





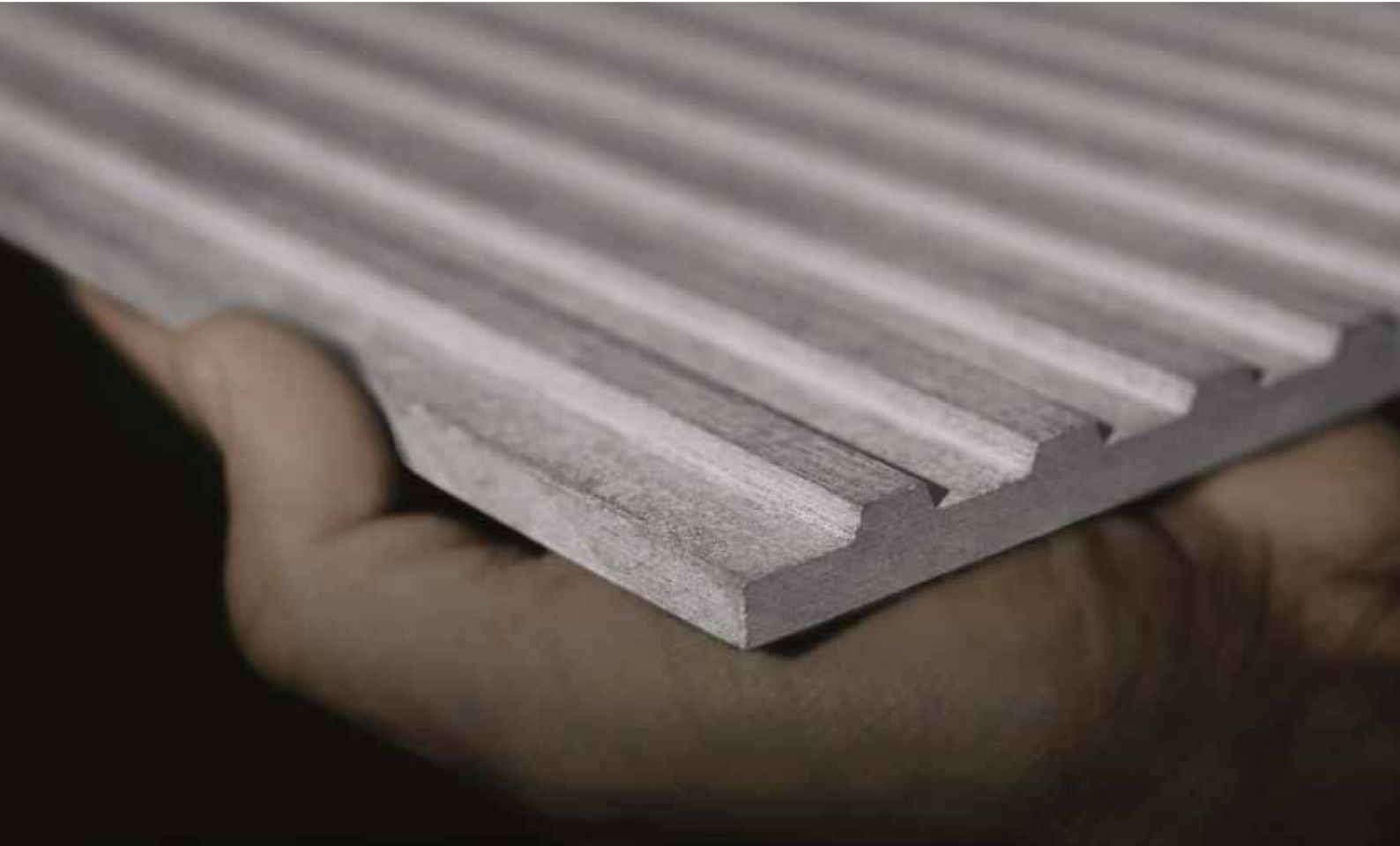
EQUITONE szálcement homlokzatburkolati anyagok

Ludwig Hatscheck, amikor a 19. század vége felé feltalálta a szálcementet, a föld alapelemeit használta fel anyagához: ásványi anyagokat, vizet, levegőt és tüzet (hőt) egyesített, mindezt egyszerű elegyítési eljárással. Az így létrehozott anyagot „Eternit”-nek nevezte el, ezzel is utalva az új anyag nagyfokú tartósságára.

Az Etex már 1905 óta gyárt szálcement anyagokat. Ez az értékes örökség a legegységesebb és legértékesebb módon az EQUITONE homlokzatburkolati termékcsaládban testesül meg. A Hatscheck gyártási eljárás minden EQUITONE homlokzati panelt sajátos szálcement textúrával tesz egyedivé. A legtöbb EQUITONE homlokzatburkolati lap felülete nem pigmentált, így megmarad a jellegzetes anyagában színezett, csak erre az anyagra jellemző nyers, valódi szálcement karakter.

Az 1950-es években olyan híres építészek használták elsőként a szálcement paneleket átszellőztetett homlokzatokban, mint Walter Gropius. Willy Guhl dizájnner 1954-ben 1 darab szálcement lapból hajlította meg a híres hurok hintaszékét. Ez az alkotás mutatja meg a szálcement alapanyag legfontosabb tulajdonságait: vékony, ugyanakkor elpusztíthatatlan és gyönyörű. 1987-ben Herzog & De Meuron megtervezte a Ricola raktárépületet Laufenben, ahol a homlokzat burkolására bevonat nélküli szálcement paneleket használtak fel. Az így elkészült redőnyszerű homlokzat – ami a raktárépületben található kartondobozokra utal – inspirálta vállalatunkat arra, hogy elkezdjük a nyers, kezeletlen szálcement anyagok ipari fejlesztését.

Ma már az EQUITONE az anyagában színezett, nyers megjelenésű szálcement anyagok széles skálájával rendelkezik. Napjaink vezető építészei egyre inkább felfedezik az EQUITONE anyagokat, a bennük rejlő tervezési szabadságot, és építészetileg meghatározó projektek tervezésénél dolgoztak vele.





A tervezés szabadsága

Az EQUITONE homlokzatburkoló anyagok páratlan tervezési rugalmasságot biztosítanak. A szálcement anyag anyagában színezett, ami azt jelenti, hogy a felületén a belső eternit mag színe és textúrája tükröződik vissza. Bármilyen elképzelést szeretnénk megvalósítani, az anyagában színezett panelek segítségével tetszetős és tartós homlokzatokat tud létrehozni.

Az EQUITONE homlokzatburkolati anyagok maximális panelmérete 1,25 x 3,10 m (4'x 10') és standard eszközökkel már a gyárban, vagy a kivitelezés helyszínén tetszőleges méretre és formára alakíthatók. Az anyag vízugaras vagy CNC gépekkel alakítható, nagy és egészen apró bevágások is ejthetők rajta, gravírozás, vagy a felület nyomtatása is lehetséges. Egyes tervezők belsőépítészeti célokra, vagy bútorkészítésre is használják. A jellegzetes EQUITONE anyagában színezett anyag segítségével hibátlan és bonyolult részletgazdagságú felületeket lehet létrehozni.





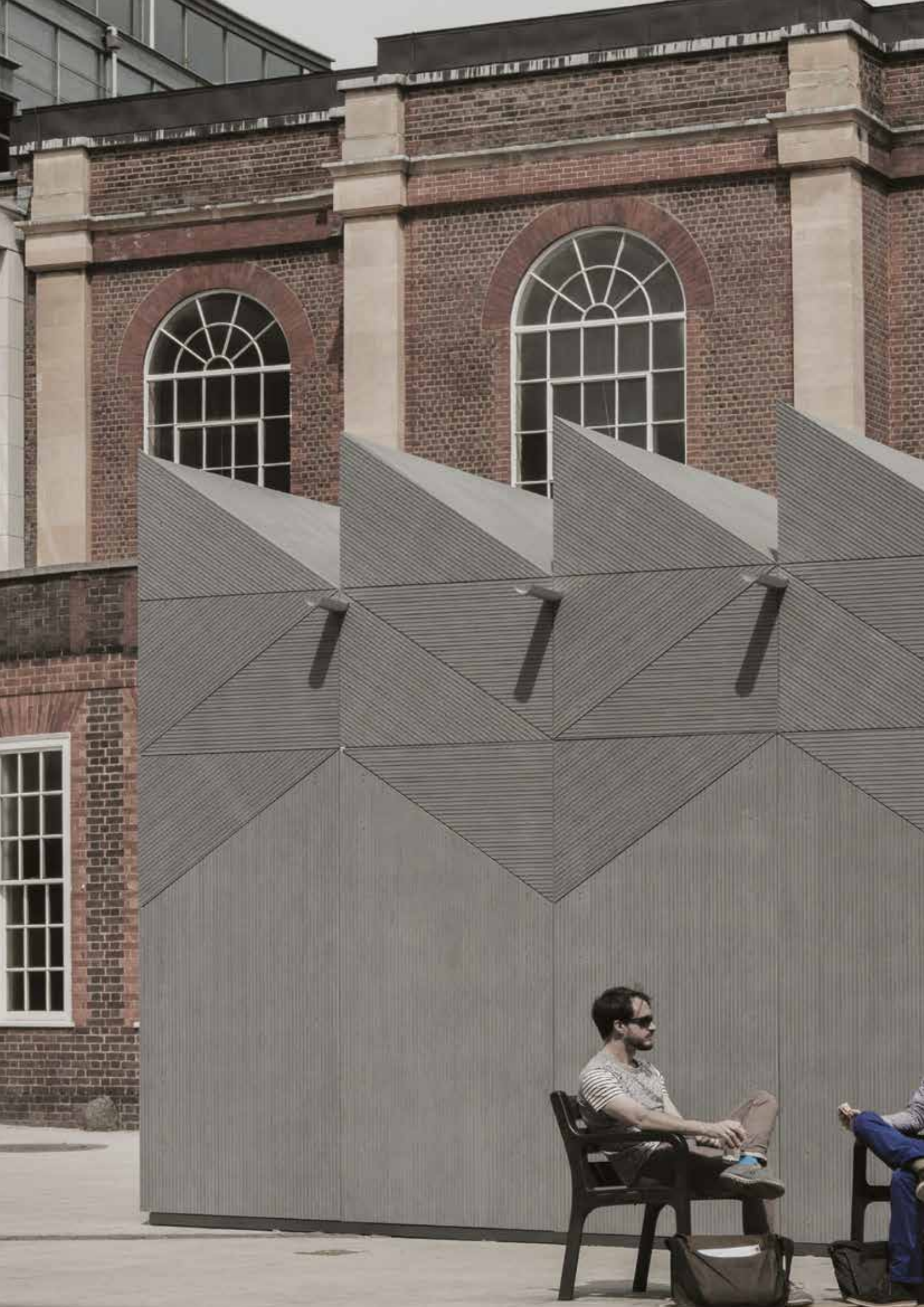
Arch.: Bogusław Wórczewski, Wrocław, Poland



Arch.: Busmann + Haberer, Berlin



Arch.: Astrid Bornheim, Berlin





EQUITONE [linea]

Clerkenwell Design Week London pavilion

Arch.: Studio Weave, London

CLERKENWELL
DESIGN

EQUITONE [linea]

Az EQUITONE [linea] egyedi, 3D felületű, anyagában színezett homlokzatburkolati anyag, ami egyedülálló módon játszik a fényvel és az árnyékokkal. A Linea vonalas szerkezete kiemeli a szálcement anyag nyers belső textúráját. A napsütés váltakozó beesési szögének köszönhetően a homlokzatburkolat a nap minden pillanatában más és más arcát mutatja. A lapok nagy panelméretben állnak rendelkezésre, amik tetszés szerint, akár a gyárban, akár a helyszínen bármilyen méretűre és formájúra alakíthatóak. A legmerészebb építészeti elképzelés megvalósításához az EQUITONE anyagában színezett paneljei segítségével magas esztétikai elvárásoknak megfelelő és tartós homlokzatot hozhatunk létre. Az EQUITONE [linea] anyagok egyaránt rögzíthetőek látszó, illetve rejtett mechanikai rögzítéssel.

Színválaszték:



LT 20



LT 60



LT 90

Árnyék-hatás:

8:00 AM



9:00 AM



10:00 AM



11:00 AM



12:00 Midday





Arch.: Studio Weave, London

the nature of things
the nature of things

EQUITONE shadow art by Fred Eerdeken





EQUITONE [tectiva]

EQUITONE [tectiva]

Az EQUITONE [tectiva] anyagában színezett homlokzatburkoló anyag, amelyet egyedülálló, finom metszésű felület és természetes árnyalat eltérések jellemeznek. Minden [tectiva] panel egyedi, erőteljesen kiemelve a szálcement anyag nyers belső textúráját. A lapok 122 x 305 cm-es (4' x 10') maximális panelméretben állnak rendelkezésre, amik tetszés szerint, akár a gyárban, akár a helyszínen bármilyen méretűre és formájúra alakíthatóak. Az EQUITONE [tectiva] anyagában színezett paneljei segítségével magas esztétikai elvárásoknak megfelelő és tartós homlokzatok alakíthatóak ki, bármilyen építészeti elképzelés megvalósításához.



Elérhető két további színben.



Arch.: B-architecten, Antwerp, Belgium







EQUITONE [materia]

EQUITONE [materia]

EQUITONE [materia] anyagában színezett homlokzatburkoló anyag, mely kihangsúlyozza a szálcement valódi szépségét. A lapok felülete egy különleges és egyedi mechanikai felületkezelési eljáráson megy keresztül, melynek eredménye egy izgalmas, nyers ugyanakkor bársonyos felület.

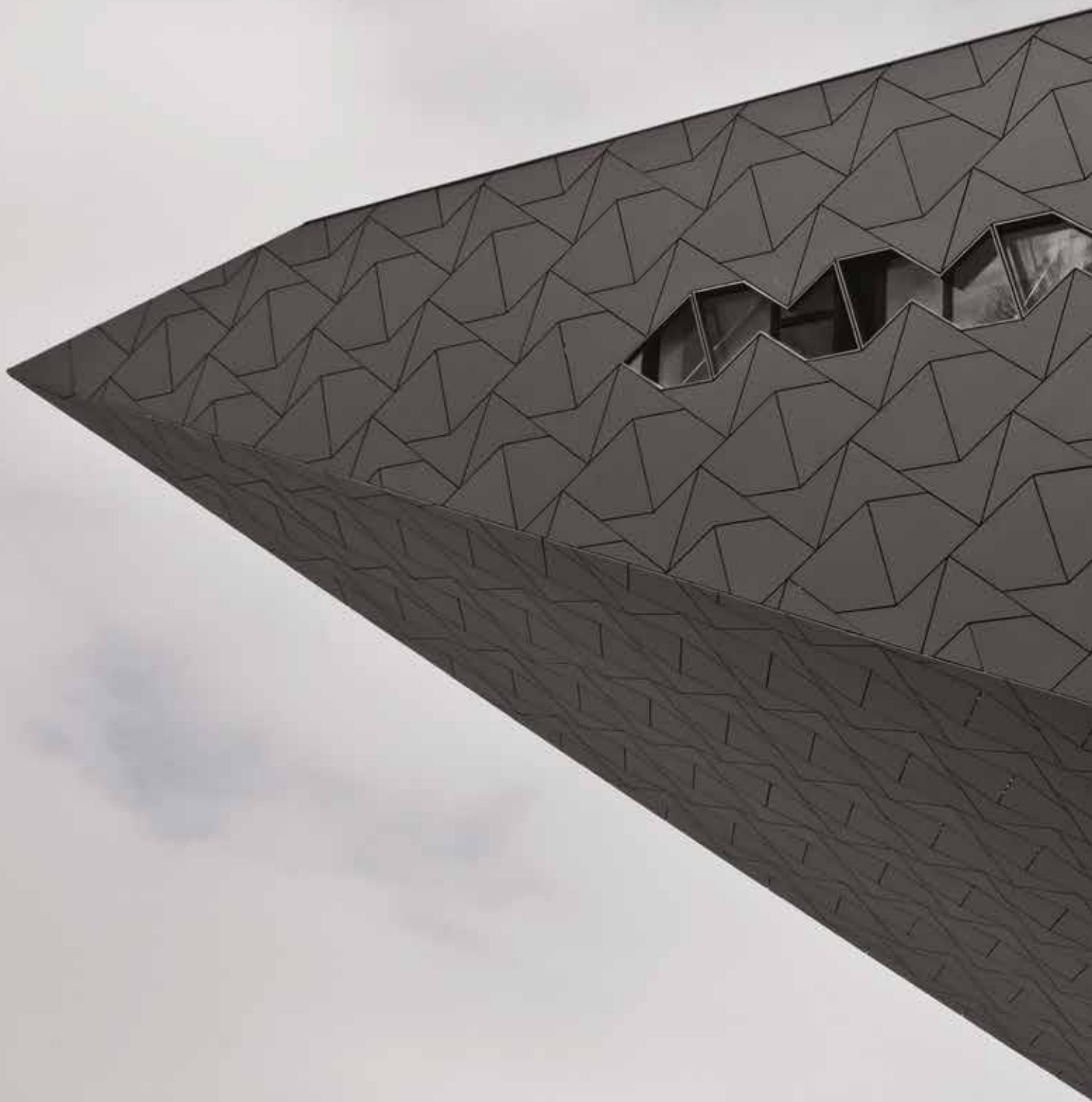
A lapok nyers színe finoman követi a környezet változását, ezáltal egy élő felületet ad.

A lapok nagy panelméretben állnak rendelkezésre, amik tetszés szerint, akár a gyárban, akár a helyszínen bármilyen méretűre és formájúra alakíthatóak.

Színválaszték:









EQUITONE [natura]

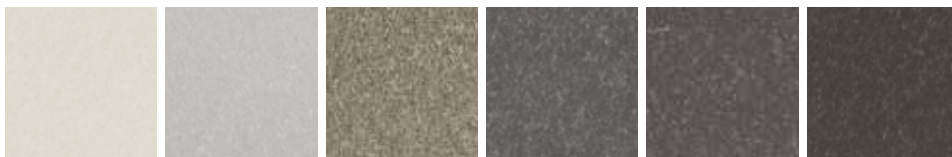
EQUITONE [natura]

Az EQUITONE [natura] anyagában színezett homlokzatburkoló anyag. Minden EQUITONE [natura] panel egyedi, diszkréten megmutatva az Eternit szálcement anyag nyers belső textúráját. A lapok nagy panelméretben állnak rendelkezésre, amik tetszés szerint, akár a gyárban, akár a helyszínen bármilyen méretűre és formájúra alakíthatóak. Bármilyen elképzelést szeretnénk megvalósítani, az EQUITONE anyagában színezett paneljei segítségével magas esztétikai elvárásoknak megfelelő és tartós homlokzatot alkothatunk.

Színválaszték:

Az alábbi színek mellett további széles színválaszték elérhető.

Isd.: Szín Katalógus, illetve látogassa meg honlapunkat www.equitone.hu!



Az EQUITONE [natura] lapok elérhetőek [natura pro] felületben, mely az eredeti színárnyalat megtartása mellett anti-graffiti felületet ad a lapoknak.



EQUITONE [pictura]

Az EQUITONE [pictura] szálcement homlokzatburkoló anyag ultra matt, selymes felülettel. Kérésre a termék több ezer egyedi, matt projektszínben elérhető. A lapok nagy panelméretben állnak rendelkezésre, amik tetszés szerint, akár a gyárban, akár a helyszínen bármilyen méretűre és formájúra alakíthatóak. Perforálható is és nyomtatni is lehet rá. Bármilyen elképzelést szeretne megvalósítani, az EQUITONE anyagában színezett paneljei segítségével magas esztétikai elvárásoknak megfelelő és tartós homlokzatokat tud alkotni.

Színválaszték:

Az alábbi színek mellett további széles színválaszték elérhető.

Isd.: Szín Katalógus, illetve látogassa meg honlapunkat www.equitone.hu!



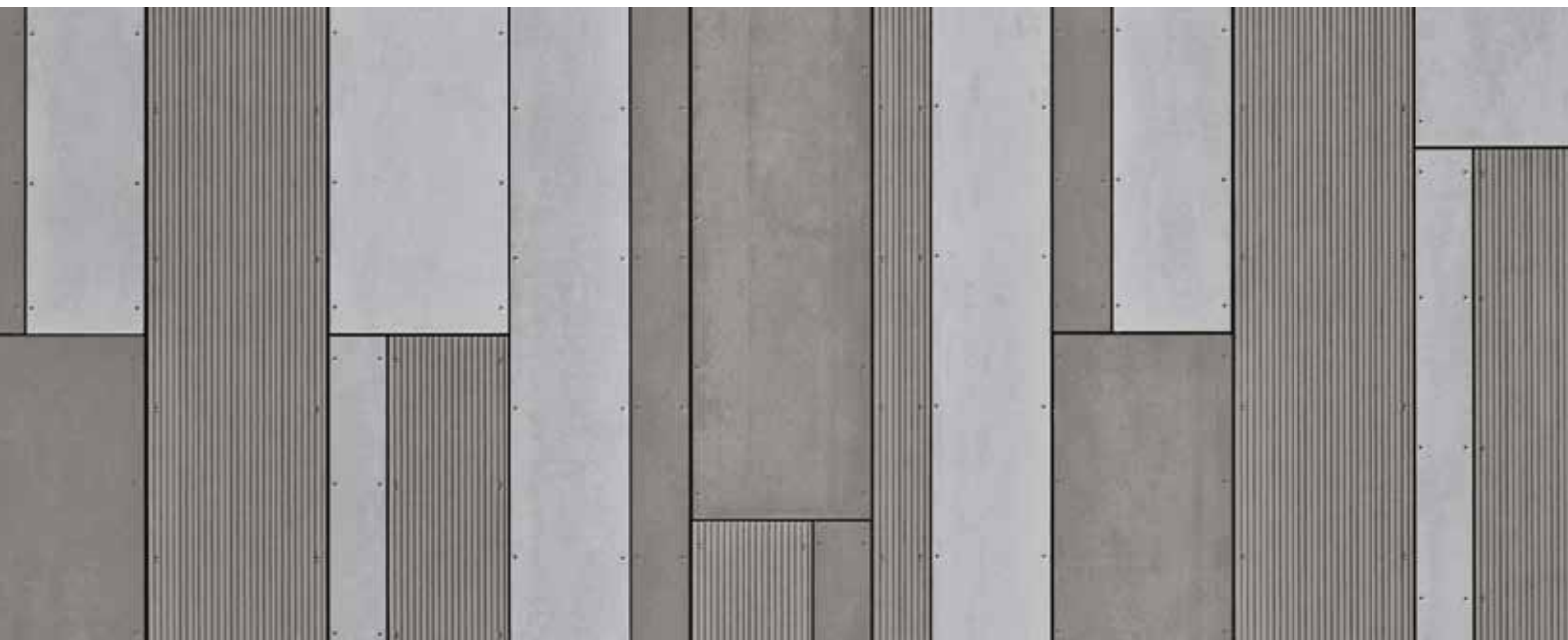
EQUITONE [pictura pro] UV bevonattal az állandó anti graffiti védelemért.

A védőbevonat az összes lapon alapból elérhető.





 **EQUITONE**
Fibre cement facade materials



equitone.hu

Follow us:

 [Equitone.facade](https://www.facebook.com/Equitone.facade)

 [equitonefacade](https://www.pinterest.com/equitonefacade)